

2014年3月期 第2四半期 業績説明会資料

 住友林業株式会社

 SUMITOMO FORESTRY CO.,LTD.

Financial Factbook

Interim of Fiscal Year Ended March 31, 2014

本資料における予想数値は現時点での予測に基づいており、実際の業績はこれら予想と異なる結果となる場合があります。

The estimated figures on this factbook is based on the present speculation. Therefore the actual results could differ from the estimates.

目次

Index



財務データ

Financial Section

・ 新設住宅着工戸数の推移	Numbers of New Housing Starts in Japan	3
・ 業績の推移	Business Results	4
・ セグメント業績の推移(新セグメント)	Business Results by New segment	5
・ セグメント業績の推移(旧セグメント)	Business Results by Previous segment	6
・ 経営指標	Financial Analysis	7
・ 連結貸借対照表	Consolidated Balance Sheets	8
・ 連結損益計算書	Consolidated Statements of Income	10
・ 連結キャッシュ・フロー計算書	Consolidated Statements of Cash Flows	11
・ 設備投資	Capital Expenditures	12
・ 受注の状況	The State of Orders	13
・ 販売の状況	The State of Sales	14

参考データ

Reference Data

・ 戸建注文住宅 1棟当たり平均データ	Average Data of Custom-built Detached House	16
・ 戸建注文住宅 参考指標	Reference Data of Custom-built Detached House	17
・ 戸建注文住宅 地域別受注棟数構成	Custom-built Detached House Orders by Region	18
・ 戸建注文住宅 階層別棟数構成	Ratio by the number of stories for Custom-built Detached Houses	19
・ 木材・建材 商品別売上高(単体)	Timber and Building Materials Sales by Product Category (Non-Consolidated)	20
・ 木材・建材 市況	Market Data of Timber and Building Materials	21
・ リフォーム事業と不動産流通事業の状況	Renovation business and Real Estate Brokerage	22
・ 人員構成表	Number of Employees	23
・ 株式分布状況表	The State of Share Distribution	24
・ 退職給付に係る数理差異の推移	Actuarial Difference Regarding Employees' Retirement Benefit Obligation	25

財務データ

Financial Section

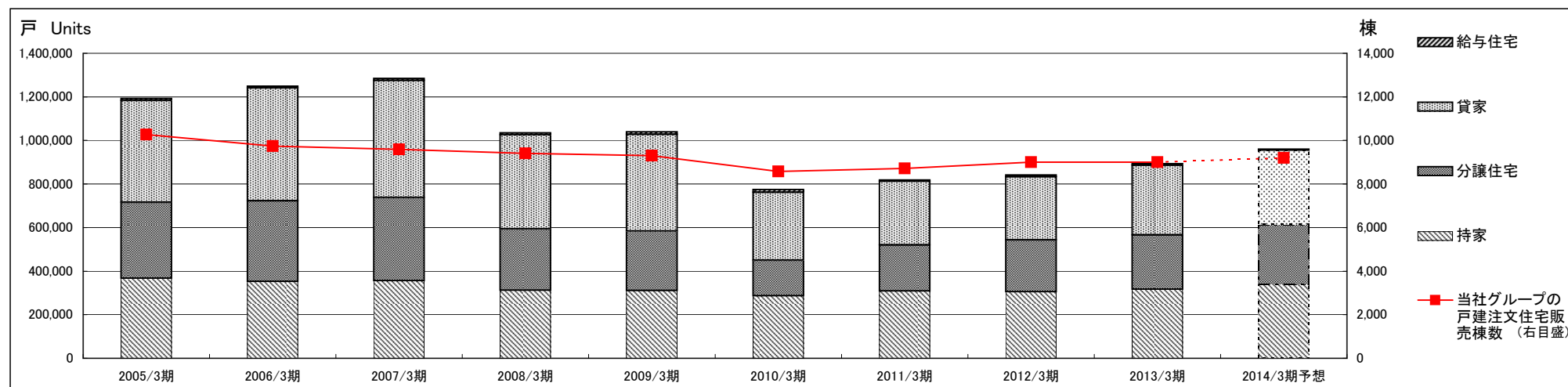
新設住宅着工戸数の推移

Numbers of New Housing Starts in Japan



Fiscal Years Ended March 31	(戸・Units)											
	2005/3期	2006/3期	2007/3期	2008/3期	2009/3期	2010/3期	2011/3期	2012/3期	2013/3期	2014/3期予想 Forecast	2013/3期 中間 Interim of Fiscal Year	2014/3期 中間 Interim of Fiscal Year
持家 Owner-occupied Houses	367,233	352,577	355,700	311,800	310,670	286,993	308,517	304,822	316,532	340,000	161,247	182,940
分譲住宅 Built for Sale Houses	349,044	370,275	382,503	282,632	272,607	163,590	212,083	239,086	249,660	274,000	121,457	136,042
貸家 Rented Houses	467,348	517,999	537,943	430,855	444,848	311,463	291,840	289,762	320,891	340,000	156,503	177,412
給与住宅 Corporate Houses	9,413	8,515	9,100	10,311	11,089	13,231	6,580	7,576	5,919	6,000	3,741	2,638
合計 Total	1,193,038	1,249,366	1,285,246	1,035,598	1,039,214	775,277	819,020	841,246	893,002	960,000	442,948	499,032
当社グループの戸建注文住宅販売棟数 Sumitomo Forestry Group*	10,275	9,739	9,585	9,408	9,297	8,580	8,721	9,007	8,999	9,200	4,037	4,118
持家着工戸数に対する当社グループのシェア Market Share in Owner-occupied Houses	2.80%	2.76%	2.69%	3.02%	2.99%	2.99%	2.83%	2.95%	2.84%	2.71%	2.50%	2.25%

* Number of Custom-built Detached House constructed by Sumitomo Forestry Group



「2014/3期 予想」は各種シンクタンクの予想を基に当社が予想したものです。

“2014 Forecast” is calculated based on some forecasts by think tanks.

業績の推移

Business Results



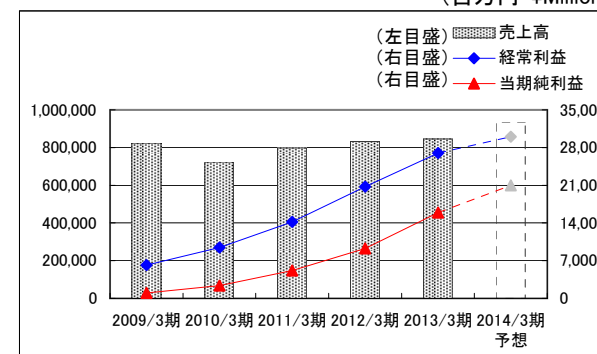
(連結 Consolidated)

Fiscal Years Ended/Ending March 31	2009/3期	2010/3期	2011/3期	2012/3期	2013/3期	2014/3期 予想 Forecast
売上高 Net Sales	823,810	723,923	797,493	831,870	845,184	935,000
営業利益 Operating Income	6,837	9,747	14,238	19,191	25,330	30,000
経常利益 Recurring Income	6,160	9,465	14,206	20,714	26,981	30,000
当期純利益 Net Income	1,028	2,377	5,175	9,271	15,923	21,000

(百万円・¥Million)

2013/3期 中間 Interim of Fiscal Year	2014/3期 中間 Interim of Fiscal Year
392,147	434,922
6,839	10,322
7,485	10,840
3,608	11,074

(百万円・¥Million)



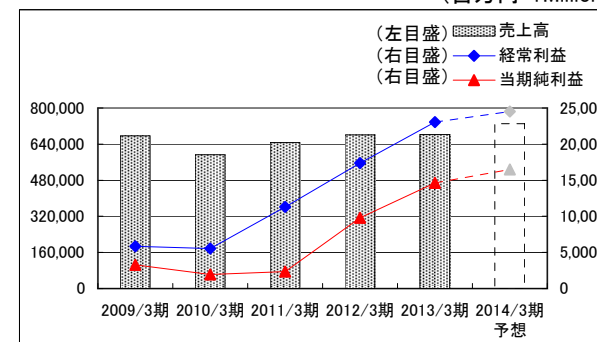
(単体 Non-Consolidated)

Fiscal Years Ended/Ending March 31	2009/3期	2010/3期	2011/3期	2012/3期	2013/3期	2014/3期 予想 Forecast
売上高 Net Sales	675,968	593,243	647,515	680,189	682,432	730,000
営業利益 Operating Income	3,175	3,525	8,299	13,713	19,311	21,000
経常利益 Recurring Income	5,852	5,560	11,304	17,383	23,047	24,500
当期純利益 Net Income	3,264	1,936	2,329	9,791	14,625	16,500

(百万円・¥Million)

2013/3期 中間 Interim of Fiscal Year	2014/3期 中間 Interim of Fiscal Year
315,201	348,743
4,943	7,463
7,834	10,491
4,870	8,148

(百万円・¥Million)



セグメント業績の推移(新セグメント)

Business Results by New segment



<新セグメント>

New segment

(売上高 Sales by Segment)

(百万円・¥Million)

Fiscal Years Ended/Ending March 31	2010/3期	2011/3期	2012/3期	2013/3期	2014/3期 予想 Forecast	2013/3期 中間 Interim of Fiscal Year	2014/3期 中間 Interim of Fiscal Year
木材建材事業 Timber & Building Materials	345,373	394,073	405,350	401,266	440,000	194,527	220,846
住宅事業 Housing Business	374,663	393,608	415,098	430,774	455,000	191,872	204,465
海外事業 Overseas Business	21,735	31,735	34,971	38,657	75,000	18,724	22,093
その他事業 Others	16,973	15,338	14,049	15,406	16,000	7,388	8,052
調整 Adjustment	△34,821	△37,260	△37,599	△40,919	△51,000	△20,364	△20,535
合計 Total	723,923	797,493	831,870	845,184	935,000	392,147	434,922

(経常利益 Recurring Income by Segment)

(百万円・¥Million)

Fiscal Years Ended/Ending March 31	2010/3期	2011/3期	2012/3期	2013/3期	2014/3期 予想 Forecast	2013/3期 中間 Interim of Fiscal Year	2014/3期 中間 Interim of Fiscal Year
木材建材事業 Timber & Building Materials	2,140	4,968	4,781	4,704	4,900	1,929	2,484
住宅事業 Housing Business	12,312	19,981	25,800	26,227	30,000	7,226	10,117
海外事業 Overseas Business	△2,716	△1,949	△2,938	△1,840	△500	△881	△765
その他事業 Others	480	375	728	754	600	358	513
調整 Adjustment	△2,750	△9,169	△7,655	△2,863	△5,000	△1,146	△1,509
合計 Total	9,465	14,206	20,714	26,981	30,000	7,485	10,840

(経常利益率 Recurring Income margin by Segment)

Fiscal Years Ended/Ending March 31	2010/3期	2011/3期	2012/3期	2013/3期	2014/3期 予想 Forecast	2013/3期 中間 Interim of Fiscal Year	2014/3期 中間 Interim of Fiscal Year
木材建材事業 Timber & Building Materials	0.6%	1.3%	1.2%	1.2%	1.1%	1.0%	1.1%
住宅事業 Housing Business	3.3%	5.1%	6.2%	6.1%	6.6%	3.8%	4.9%
海外事業 Overseas Business	△12.5%	△6.1%	△8.4%	△4.8%	△0.7%	△4.7%	△3.5%
その他事業 Others	2.8%	2.4%	5.2%	4.9%	3.8%	4.8%	6.4%
調整 Adjustment	—	—	—	—	—	—	—
合計 Total	1.3%	1.8%	2.5%	3.2%	3.2%	1.9%	2.5%

※2010/3期、2011/3期、2012/3期のセグメント別内訳は、旧セグメントの実績を新セグメントに組みかえた参考値です。

※For the year ended March 31, 2010, 2011 and 2012, figures by new segments are calculated from the results of old segments for reference only.

セグメント業績の推移(旧セグメント)

Business Results by Previous segment



<旧セグメント(2008/3期~2010/3期)>

Previous segment(FY Ending March31 2008~2010)

(売上高 Sales by Segment) (百万円・¥Million)

Fiscal Years Ended/Ending March 31	2008/3期	2009/3期	2010/3期
木材・建材事業 Timber & Building Materials	470,945	433,648	361,812
住宅及び住宅関連事業 Housing & Housing-related Businesses	407,687	406,351	375,658
その他 Others	15,734	16,054	15,871
消去又は全社 Elimination and/or Corporate	△33,009	△32,243	△29,419
合計 Total	861,357	823,810	723,923

(営業利益 Operating Income by Segment)

(百万円・¥Million)

Fiscal Years Ended/Ending March 31	2008/3期	2009/3期	2010/3期
木材・建材事業 Timber & Building Materials	3,330	2,054	913
住宅及び住宅関連事業 Housing & Housing-related Businesses	8,797	8,447	13,744
その他 Others	969	936	913
消去又は全社 Elimination and/or Corporate	△5,860	△4,599	△5,823
合計 Total	7,235	6,837	9,747

(営業利益率 Operating Income margin by Segment)

Fiscal Years Ended/Ending March 31	2008/3期	2009/3期	2010/3期
木材・建材事業 Timber & Building Materials	0.7%	0.5%	0.3%
住宅及び住宅関連事業 Housing & Housing-related Businesses	2.2%	2.1%	3.7%
その他 Others	6.2%	5.8%	5.8%
消去又は全社 Elimination and/or Corporate	-	-	-
合計 Total	0.8%	0.8%	1.3%

<旧セグメント(2010/3期~2012/3期)>

Previous segment(FY Ending March31 2010~2012)

(売上高 Sales by Segment)

(百万円・¥Million)

Fiscal Years Ended/Ending March 31	2010/3期	2011/3期	2012/3期
木材建材事業 Timber & Building Materials	341,432	390,231	399,794
海外事業 Overseas Business	25,472	33,234	37,595
住宅事業 Housing Business	338,295	346,279	374,719
不動産事業 Real Estate business	38,169	50,881	44,240
その他事業 Others	15,171	13,529	12,064
調整 Adjustment	△34,617	△36,662	△36,542
合計 Total	723,923	797,493	831,870

(経常利益 Recurring Income by Segment)

(百万円・¥Million)

Fiscal Years Ended/Ending March 31	2010/3期	2011/3期	2012/3期
木材建材事業 Timber & Building Materials	2,006	4,848	4,667
海外事業 Overseas Business	△2,582	△1,829	△2,853
住宅事業 Housing Business	13,250	18,988	24,621
不動産事業 Real Estate business	△1,042	903	1,193
その他事業 Others	583	502	709
調整 Adjustment	△2,750	△9,206	△7,622
合計 Total	9,465	14,206	20,714

(経常利益率 Recurring Income margin by Segment)

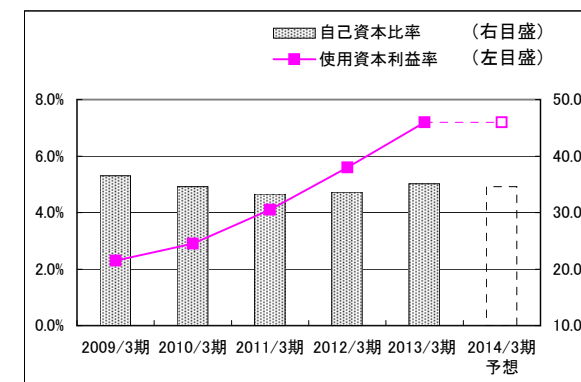
Fiscal Years Ended/Ending March 31	2010/3期	2011/3期	2012/3期
木材建材事業 Timber & Building Materials	0.6%	1.2%	1.2%
海外事業 Overseas Business	△10.1%	△5.5%	△7.6%
住宅事業 Housing Business	3.9%	5.5%	6.6%
不動産事業 Real Estate business	△2.7%	1.8%	2.7%
その他事業 Others	3.8%	3.7%	5.9%
調整 Adjustment	-	-	-
合計 Total	1.3%	1.8%	2.5%

経営指標

Financial Analysis

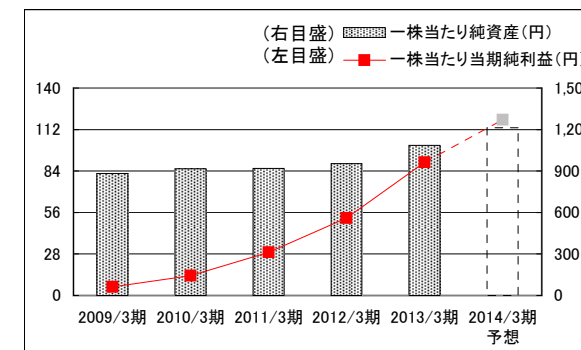
(経営指標 Financial Analysis)

Fiscal Years Ended/Ending March 31	2009/3期	2010/3期	2011/3期	2012/3期	2013/3期	2014/3期 予想 Forecast	2013/3期 中間 Interim of Fiscal Year	2014/3期 中間 Interim of Fiscal Year
自己資本当期純利益率 Return on Equity	0.6%	1.5%	3.2%	5.6%	8.8%	10.3%	2.1%	5.5%
使用資本利益率 Return on Capital Employed	2.3%	2.9%	4.1%	5.6%	7.2%	7.2%	2.1%	2.7%
自己資本比率 Equity ratio	36.5%	34.6%	33.3%	33.6%	35.1%	34.6%	33.3%	33.8%



(一株当たり情報 Per Share Data)

Fiscal Years Ended/Ending March 31	2009/3期	2010/3期	2011/3期	2012/3期	2013/3期	2014/3期 予想 Forecast	2013/3期 中間 Interim of Fiscal Year	2014/3期 中間 Interim of Fiscal Year
一株当たり当期純利益(円) Net Income per Share (¥)	5.80	13.42	29.21	52.34	89.89	118.55	20.37	62.51
一株当たり純資産(円) Shareholders' Equity per Share (¥)	880.94	917.82	919.54	954.81	1,086.68	1,213.61	957.48	1,167.27



連結貸借対照表

Consolidated Balance Sheets



(資産の部 Total Assets)

(百万円・¥Million)

Fiscal Years Ended March 31		2009/3期	2010/3期	2011/3期	2012/3期	2013/3期	2014/3期 中間 Interim of Fiscal Year
現金及び預金	Cash and Time Deposits	23,854	52,714	55,618	64,870	56,155	74,906
受取手形及び売掛金	Notes and Accounts Receivable-Trade	106,167	102,355	112,427	120,536	121,053	124,209
完成工事未収入金	Accounts Receivable-Contract	4,889	5,071	6,024	4,347	4,880	3,766
有価証券	Marketable Securities	17,194	19,000	20,000	15,000	11,000	16,000
商品	Finished Goods, Logs and Lumber	20,506	17,230	19,015	20,977	22,276	28,168
販売用不動産	Developed Land and Housing for Sale	21,593	26,333	31,492	34,880	27,894	36,418
未成工事支出金	Land and Housing Projects in Progress	30,119	32,420	31,242	28,397	27,057	38,793
繰延税金資産	Deferred Income Taxes	6,647	6,308	7,915	7,971	8,077	9,462
短期貸付金	Short-term Loans Receivable	3,656	859	1,204	4,759	36,852	37,004
未収入金	Other Receivables	39,682	42,599	45,513	43,471	47,935	49,600
その他	Others	4,668	3,719	4,260	5,052	5,589	6,219
貸倒引当金	Allowance for Doubtful Accounts	△740	△836	△1,272	△1,329	△1,291	△1,378
流動資産	Current Assets	278,237	307,772	333,439	348,930	367,478	423,166
有形固定資産	Tangible Fixed Assets	88,146	88,870	87,602	85,641	85,900	97,728
無形固定資産	Intangible Fixed Assets	6,439	6,637	7,068	8,390	9,157	12,039
投資その他の資産	Investments and Other Assets	54,916	66,459	61,309	60,534	85,439	78,181
固定資産	Non-Current Assets	149,502	161,966	155,978	154,566	180,495	187,948
資産合計	Total Assets	427,738	469,738	489,417	503,496	547,973	611,114

連結貸借対照表

Consolidated Balance Sheets



(負債、及び純資産合計 Total Liabilities and Total Net Assets)

(百万円・¥Million)

Fiscal Years Ended March 31		2009/3期	2010/3期	2011/3期	2012/3期	2013/3期	2014/3期 中間 Interim of Fiscal Year	
	支払手形及び買掛金	Notes and Accounts Payable-Trade	74,119	86,553	93,018	98,076	104,655	106,934
	工事未払金	Accounts Payable-Contract	52,828	61,029	57,143	57,349	64,968	63,105
	短期借入金	Short-term Debt (Bank Loans)	10,619	12,323	18,588	20,761	25,995	29,507
	1年内償還予定の社債	Short-term Debt (Bonds)	-	-	-	-	-	10,000
	未払法人税等	Accrued Income Taxes	1,307	2,205	6,909	5,749	5,589	5,289
	未成工事受入金	Advances Received from Customers	34,028	31,077	37,524	38,567	42,345	62,768
	賞与引当金	Provision for Employee's Bonuses	7,490	7,372	8,316	9,026	9,502	9,791
	完成工事補償引当金	Provision for Guarantee for After-cost of Construction	1,308	1,256	2,007	1,843	1,711	2,223
	その他	Others	14,838	17,619	20,270	23,050	21,377	22,349
	流動負債	Current Liabilities	196,537	219,434	243,774	254,421	276,143	311,967
	社債	Long-term Debt (Bonds)	-	15,000	15,000	15,000	15,000	5,000
	新株予約権付社債	Convertible bonds	-	-	-	-	-	20,000
	長期借入金	Long-term Debt (Bank Loans)	36,145	36,008	32,101	28,284	24,189	21,726
	繰延税金負債	Deferred Income Taxes	2,989	9,358	8,782	7,316	10,198	9,739
	退職給付引当金	Provision for Retirement Benefits for Employees	18,414	5,390	6,152	10,033	9,720	9,831
	その他	Others	17,462	21,619	20,497	19,106	19,473	19,548
	固定負債	Long-term Liabilities	75,009	87,374	82,532	79,740	78,580	85,843
	負債の部	Total Liabilities	271,546	306,808	326,307	334,161	354,723	397,810
	資本金	Common Stock	27,672	27,672	27,672	27,672	27,672	27,672
	資本剰余金	Capital Surplus	26,872	26,872	26,872	26,872	26,872	26,872
	利益剰余金	Retained Earnings	105,346	105,066	107,584	114,223	127,489	136,880
	自己株式	Treasury Stock	△260	△262	△267	△268	△269	△271
	株主資本合計	Total Shareholders' Equity	159,630	159,348	161,861	168,499	181,763	191,152
	その他有価証券評価差額金	Unrealized Gain on Available-for-Sale Securities	2,359	5,594	4,876	5,734	12,132	15,619
	繰延ヘッジ損益	Deffered Gains or Losses on Hedges	29	24	154	192	249	36
	為替換算調整勘定	Foreign Currency Translation Adjustments	△5,961	△2,378	△4,005	△5,291	△1,654	△44
	その他の包括利益累計額	Accumulated Other Comprehensive income	△3,572	3,241	1,025	634	10,727	15,611
	少数株主持分	Minority Interest	135	342	224	202	760	6,540
	純資産合計	Total Net Assets	156,192	162,930	163,110	169,335	193,250	213,304
	負債及び純資産合計	Total Liabilities and Total Net Assets	427,738	469,738	489,417	503,496	547,973	611,114

連結損益計算書

Consolidated Statements of Income



(百万円・¥Million)

Fiscal Years Ended/Ending March 31	2009/3期	2010/3期	2011/3期	2012/3期	2013/3期	2014/3期 予想 Forecast	2013/3期 中間 Interim of Fiscal Year	2014/3期 中間 Interim of Fiscal Year
売上高 Net Sales	823,810	723,923	797,493	831,870	845,184	935,000	392,147	434,922
売上総利益 Gross Income	利益率 16.2% 133,493	17.2% 124,269	16.6% 132,568	16.5% 136,873	16.7% 141,436	16.9% 158,000	16.1% 63,133	16.0% 69,487
販売費及び一般管理費 Selling, General and Administrative Expenses	126,656	114,522	118,330	117,682	116,105	128,000	56,295	59,165
営業利益 Operating Income	利益率 0.8% 6,837	1.3% 9,747	1.8% 14,238	2.3% 19,191	3.0% 25,330	3.2% 30,000	1.7% 6,839	2.4% 10,322
営業外収益 Other Income	3,812	4,147	3,425	4,219	4,269	3,500	1,948	1,885
営業外費用 Other Expenses	4,489	4,429	3,458	2,695	2,618	3,500	1,301	1,367
営業外損益 Other Income/Expenses	△ 677	△ 282	△ 32	1,524	1,651	-	647	517
経常利益 Recurring Income	利益率 0.7% 6,160	1.3% 9,465	1.8% 14,206	2.5% 20,714	3.2% 26,981	3.2% 30,000	1.9% 7,485	2.5% 10,840
特別利益 Special Gains	166	4,346	767	455	137	2,200	98	2,182
特別損失 Special Losses	4,361	3,228	3,964	3,487	971	200	686	193
特別損益 Special Gains/Losses	△ 4,196	1,118	△ 3,196	△ 3,032	△ 833	2,000	△ 589	1,989
当期純利益 Net Income	利益率 0.1% 1,028	0.3% 2,377	0.6% 5,175	1.1% 9,271	1.9% 15,923	2.2% 21,000	0.9% 3,608	2.5% 11,074

連結キャッシュ・フロー計算書

Consolidated Statements of Cash Flows



(百万円・¥Million)

Fiscal Years Ended March 31		2009/3期	2010/3期	2011/3期	2012/3期	2013/3期	2013/3期 中間 Interim of Fiscal Year	2014/3期 中間 Interim of Fiscal Year
営業活動によるキャッシュ・フロー		△8,161	37,239	17,515	26,873	45,910	16,166	13,372
有価証券の取得／売却	Marketable Securities	-	295	-	-	-	-	-
有形固定資産の取得／売却	Tangible Fixed Assets	△20,947	△8,354	△9,918	△7,875	△4,143	△821	△1,868
無形固定資産の取得／売却	Intangible Fixed Assets	△1,968	△1,578	△2,453	△2,782	△2,525	△837	△664
投資有価証券の取得／売却	Investment Securities	△1,081	△10,787	△986	△706	△961	△193	△7,270
その他	Others	△5,066	1,307	110	△21,539	△21,034	△14,856	△5,649
投資活動によるキャッシュ・フロー		△29,062	△19,117	△13,247	△32,903	△28,662	△16,707	△15,451
短期借入金純増減額	Short-term Borrowings	1,467	880	1,094	3,280	△379	△1,325	△2,100
長期借入金純増減額	Long-term Borrowings	25,616	△986	3,204	△4,498	△1,085	2,965	△3,126
社債純増減額	Bonds	-	15,000	-	-	-	-	-
新株予約権付社債純増減額	Convertible bonds	-	-	-	-	-	-	20,000
配当金の支払額	Dividends Paid	△2,658	△2,657	△2,657	△2,657	△2,657	△1,329	△1,683
その他	Others	△229	△691	△1,269	△1,747	△1,184	△208	△907
財務活動によるキャッシュ・フロー		24,196	11,546	372	△5,622	△5,305	103	12,185
現金及び現金同等物に係る換算差額		△717	1,205	△721	△90	△124	116	475
現金及び現金同等物の増減額		△13,745	30,873	3,919	△11,742	11,819	△322	10,581
現金及び現金同等物の期首残高		54,475	40,730	71,662	75,582	63,839	63,839	75,658
現金及び現金同等物の期末残高		40,730	71,662	75,582	63,839	75,658	63,518	86,239

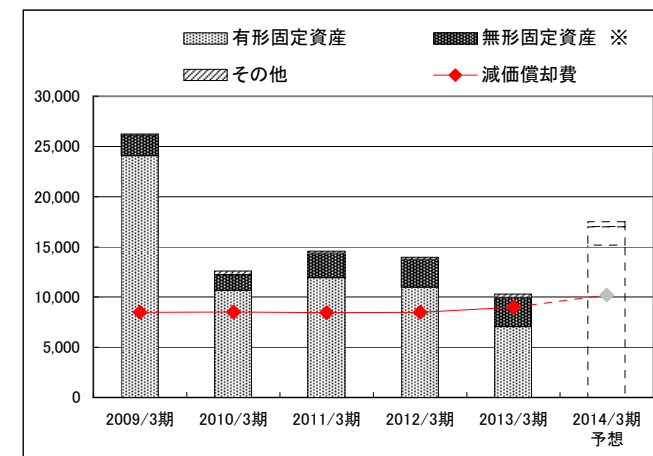
設備投資

Capital Expenditures

(資本的支出 Capital Investment)

(百万円・¥Million)

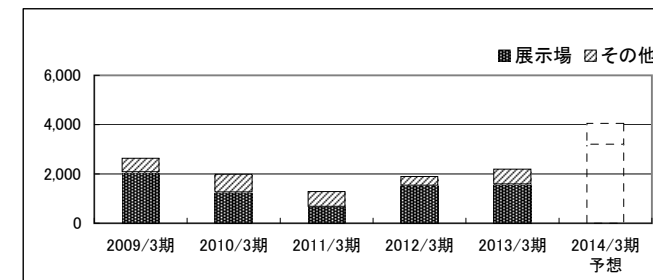
Fiscal Years Ended/Ending March 31	2009/3期	2010/3期	2011/3期	2012/3期	2013/3期	2014/3期 予想 Forecast	2013/3期 中間 Interim of Fiscal Year	2014/3期 中間 Interim of Fiscal Year
有形固定資産 Tangible fixed assets	24,075	10,636	11,923	10,970	7,058	15,133	2,950	4,409
無形固定資産 ※ Intangible fixed assets	2,013	1,561	2,434	2,786	2,890	1,862	827	706
その他 Others	150	395	215	194	343	502	169	107
合計 Total	26,238	12,592	14,572	13,950	10,291	17,497	3,946	5,221
減価償却費 Depreciation	8,477	8,502	8,437	8,469	8,978	10,202	4,324	4,539



(リース Finance Leases)

(百万円・¥Million)

Fiscal Years Ended/Ending March 31	2009/3期	2010/3期	2011/3期	2012/3期	2013/3期	2014/3期 予想 Forecast	2013/3期 中間 Interim of Fiscal Year	2014/3期 中間 Interim of Fiscal Year
展示場 Model Houses	2,076	1,264	675	1,534	1,580	3,200	705	1,894
その他 Others	554	725	615	361	612	854	630	215
合計 Total	2,631	1,989	1,290	1,895	2,192	4,054	1,335	2,109



※ 会計基準の変更により、資本的支出にはリースが含まれております。

Figures of Capital Investment include Finance Leases under new financial accounting standards.

※ 無形固定資産には、ソフトウェアや借地権等が含まれております。

Intangible fixed assets include software and leasehold rights etc.

受注の状況

The State of Orders



<受注の推移 Change in Orders>

(百万円・¥Million)

Fiscal Years Ended/Ending March 31		2009/3期	2010/3期	2011/3期	2012/3期	2013/3期	2014/3期 予想 Forecast	2013/3期 中間 Interim of Fiscal Year	2014/3期 中間 Interim of Fiscal Year
戸建注文住宅 Custom-built Detached Houses	金額	268,889	265,203	284,420	295,194	314,240	337,500	159,443	224,285
	棟数・Unit	8,703	8,593	8,926	8,962	9,105	9,700	4,628	5,944
	単価・Price per unit	28.3	28.1	28.7	29.3	30.6	32.0	30.3	32.5
木造アパート Wooden Apartment	金額	6,439	6,969	7,343	11,169	13,043	14,400	5,338	10,533
	戸数・Unit	758	736	775	986	1,138	1,250	507	755
	単価・Price per unit	8.1	9.2	9.5	10.9	11.2	11.5	10.2	13.1
その他請負 Other contracts	金額	4,423	3,069	160	585	977	3,500	104	2,023

※ 受注単価についてはこれまで、契約後に追加受注した付帯工事・外構工事等の金額も含めていましたが、2014年3月期第2四半期決算より契約時点の金額に変更しております。(過去の受注単価についても遡って変更しております。)

The Order amount of Detached Houses has been changed to the contract amount since the Interim of FY2014, from the amount including appurtenant work and exterior landscaping work after contracts.

(The change has been reflected in the figures above.)

販売の状況

The State of Sales



<販売の推移 Change in Sales>

(百万円・¥Million)

Fiscal Years Ended/Ending March 31		2009/3期	2010/3期	2011/3期	2012/3期	2013/3期	2014/3期 予想 Forecast	2013/3期 中間 Interim of Fiscal Year	2014/3期 中間 Interim of Fiscal Year
戸建注文住宅 Custom-built Detached Houses	金額	294,551	264,215	270,903	294,081	300,936	312,800	133,493	141,134
	棟数・Unit	9,297	8,580	8,721	9,007	8,999	9,200	4,037	4,118
	単価・Price per unit	31.7	30.8	31.1	32.7	33.4	34.0	33.1	34.3
木造アパート Wooden Apartment	金額	5,729	5,630	6,681	7,899	9,371	10,500	2,528	4,605
	戸数・Unit	674	670	724	772	858	960	219	374
	単価・Price per unit	8.5	8.4	9.2	10.2	10.9	10.9	11.5	12.3
その他請負 Other contracts	金額	3,983	8,028	3,558	585	340	2,000	104	620
戸建分譲住宅 ※2 Spec Homes	金額	3,253	7,851	9,567	9,862	11,376	11,300	5,411	4,527
	棟数・Unit	144	183	226	225	254	270	117	106
	単価・Price per unit	22.6	42.9	42.3	43.8	44.8	41.9	46.2	42.7
注文住宅用土地 Land for Custom-built Detached Houses	金額	-	6,002	5,784	4,987	5,505	6,900	2,150	2,421
不動産開発 ※2 Real estate Development	金額	-	1,986	9,704	7,306	9,610	12,200	4,305	3,895
その他 Others	金額	-	7,332	6,919	11,409	7,663	8,000	3,589	3,599
北米住宅事業 ※3 Housing Business in USA	棟数・Unit	23	58	58	83	229	560	103	122
豪州住宅事業 ※3 Housing Business in Australia	棟数・Unit	-	526	1,698	1,689	1,820	1,750	821	802

※1 2010/3期以降の金額は工事進行基準を適用しています。

Percentage-of-completion method adopted from Interim of fiscal year 2010.

※2 2010/3期以降は土地と建物の合計数値を記載しております。

Figures from Interim of fiscal year 2010 include buildings and lands.

※3 北米住宅事業の2014/3期 予想には、今期新たに持分取得した持分法適用会社の棟数を含んでおります。

Units of Housing Business in USA of fiscal year 2014 forecast include those of equity method affiliated company its equity are purchased by us in FY 2014.

豪州住宅事業については、2010/3期 第4四半期より、販売棟数を開示しております。

Units of Housing Business in Australia are disclosed from the fourth quarter of FY ending March 2010 .

参考データ

Reference Data

戸建注文住宅 1棟当たり平均データ

Average Data of Custom-built Detached House



(受注ベース Contract Base)

Fiscal Years Ended/Ending March 31	2009/3期	2010/3期	2011/3期	2012/3期	2013/3期	2014/3期 予想 Forecast	2014/3期 中間 Interim of Fiscal Year
単価(百万円) Orders per Detached House (¥ Million)	28.3	28.1	28.7	29.3	30.6	32.0	32.5
坪数(坪) Floor Space in Tsubo(≒3.3㎡)	40.9	40.1	39.6	39.6	39.8	-	39.9

※ 受注単価についてはこれまで、契約後に追加受注した付帯工事・外構工事等の金額も含めていましたが、2014年3月期第2四半期決算より契約時点の金額に変更しております。(過去の受注単価についても遡って変更しております。)

The Order amount of Detached Houses has been changed to the contract amount since the Interim of FY2014, from the amount including appurtenant work and exterior landscaping work after contracts.

(The change has been reflected in the figures above)

(完工ベース Delivered Base)

Fiscal Years Ended/Ending March 31	2009/3期	2010/3期	2011/3期	2012/3期	2013/3期	2014/3期 予想 Forecast	2014/3期 中間 Interim of Fiscal Year
単価(百万円) Sales per Detached House (¥ Million)	31.7	30.8	31.1	32.7	33.4	34.0	34.3
坪数(坪) Floor Space in Tsubo(≒3.3㎡)	42.4	41.4	40.8	40.6	40.6	-	40.7

※ 2010/3期より、工事進行基準の数値を記載しております。2009/3期は工事完成基準の数値を表示しております。

Percentage-of-completion method adopted from fiscal year 2010. Figures in FY2009 are completed-contract method.

※ 本体工事に加え、付帯工事、外構工事等の金額を含む完工単価を示しております。

Sales per Detached House include the amount of house construction, appurtenant work and exterior landscaping work.

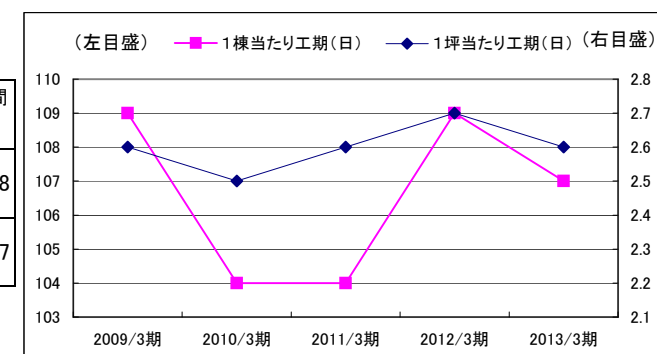
戸建注文住宅 参考指標

Reference Data of Custom-built Detached House

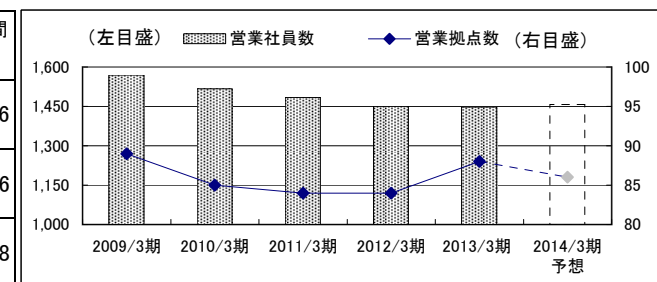


Fiscal Years Ended/Ending March 31	2009/3期	2010/3期	2011/3期	2012/3期	2013/3期	2014/3期 予想 Forecast	2014/3期 中間 Interim of Fiscal Year
新築比率 Percentage of New Building	65.6%	67.5%	65.8%	63.9%	62.9%	-	60.1%
建替比率 Percentage of Rebuilding	34.4%	32.5%	34.2%	36.1%	37.1%	-	39.9%

Fiscal Years Ended/Ending March 31	2009/3期	2010/3期	2011/3期	2012/3期	2013/3期	2014/3期 予想 Forecast	2014/3期 中間 Interim of Fiscal Year
1棟当たり工期(日) Construction Period per House (Days)	109	104	104	109	107	-	108
1坪当たり工期(日) Construction Period per Tsubo(≒3.3㎡) (Days)	2.6	2.5	2.6	2.7	2.6	-	2.7



Fiscal Years Ended/Ending March 31	2009/3期	2010/3期	2011/3期	2012/3期	2013/3期	2014/3期 予想 Forecast	2014/3期 中間 Interim of Fiscal Year
営業社員数 Number of Sales Staff	1,570	1,517	1,484	1,450	1,447	1,457	1,476
営業拠点数 Number of Sales Offices	89	85	84	84	88	86	86
展示場数 Number of Housing Display Centers	321	304	287	287	282	288	288

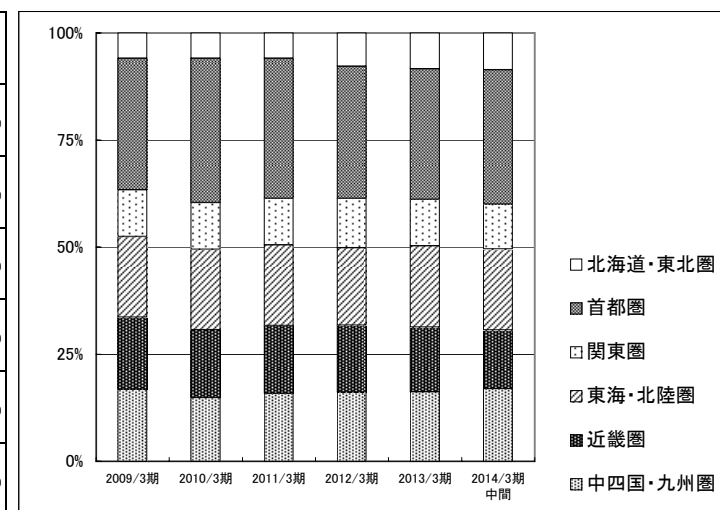


戸建注文住宅 地域別受注棟数構成

Custom-built Detached House Orders by Region



Fiscal Years Ended March 31	2009/3期	2010/3期	2011/3期	2012/3期	2013/3期	2014/3期 中間 Interim of Fiscal Year
北海道・東北圏 Hokkaido and Tohoku Areas	6%	6%	6%	8%	8%	9%
首都圏 Tokyo Metropolitan Area	31%	34%	33%	31%	31%	31%
関東圏 Kanto Area	11%	11%	11%	12%	11%	11%
東海・北陸圏 Tokai and Hokuriku Areas	19%	19%	19%	18%	19%	19%
近畿圏 Kinki Area	17%	16%	16%	16%	15%	14%
中四国・九州圏 Chugoku, Shikoku and Kyusyu Areas	17%	15%	16%	16%	16%	17%



戸建注文住宅 階層別棟数構成

Ratio by the number of stories for Custom-built Detached Houses



(受注ベース Contract Base)

※ Fiscal Years Ended March 31

階層別 the number of stories	2009/3期	2010/3期	2011/3期	2012/3期	2013/3期	2014/3期 中間 Interim of Fiscal Year
平屋 House of one story	8%	8%	10%	12%	13%	14%
2階建 Two-story house	88%	87%	85%	84%	83%	82%
3階建以上 Three-story house	4%	5%	5%	4%	4%	4%

(完工ベース Delivered Base)

※ Fiscal Years Ended March 31

階層別 the number of stories	2009/3期	2010/3期	2011/3期	2012/3期	2013/3期	2013/3期 中間 Interim of Fiscal Year
平屋 House of one story	9%	7%	9%	11%	12%	13%
2階建 Two-story house	88%	88%	87%	84%	85%	83%
3階建以上 Three-story house	4%	5%	4%	5%	3%	4%

木材・建材 商品別売上高(単体)

Timber and Building Materials Sales by Product Category (Non-Consolidated)



(百万円・¥Million)

Fiscal Years Ended March 31				2009/3期	2010/3期	2011/3期	2012/3期	2013/3期	2013/3期 中間 Interim of Fiscal Year	2014/3期 中間 Interim of Fiscal Year	
木材 Timber	原木、チップ Logs and chips	国内 Logs-Domestic		4,243	3,847	3,817	4,325	4,318	2,206	2,205	
		輸入 Logs-Imported		16,403	7,604	10,104	9,893	9,160	5,029	5,528	
				20,646	11,451	13,920	14,218	13,478	7,235	7,733	
	製材品 Lumber	国内 Lumber-Domestic		27,956	23,854	24,489	23,570	23,944	11,818	13,640	
		輸入 Lumber-Imported		34,523	23,181	33,360	33,910	31,395	15,354	21,298	
				62,479	47,035	57,849	57,480	55,339	27,173	34,938	
	その他 Others			138	108	8	-	-	-	0	
				83,263	58,593	71,777	71,698	68,817	34,407	42,671	
	建材 Building Materials	パネル Board	国内 Board-Domestic		23,378	18,190	20,999	20,598	20,278	9,801	11,402
			輸入 Board-Imported		39,407	27,957	35,827	43,581	39,645	19,016	24,543
			62,785	46,147	56,826	64,180	59,923	28,817	35,944		
一般建材 Building Materials		木質加工建材 Wood Processed Construction Materials		45,863	41,218	44,383	45,094	45,081	21,647	23,410	
		窯業建材 Ceramic Construction Materials		56,269	51,767	59,909	60,944	62,944	30,146	33,806	
		金属建材 Metal Construction Materials		26,863	23,979	25,350	25,511	23,657	11,930	11,743	
		住宅機器 Housing Equipment		43,522	41,788	44,400	44,550	44,413	21,184	22,779	
		その他 Others		4,035	3,837	4,114	3,907	3,962	1,881	2,183	
			176,551	162,589	178,156	180,006	180,057	86,789	93,921		
イノス INOS Group				5,970	4,912	4,083	3,751	3,103	1,487	1,852	
その他 Others				22,579	19,221	22,063	22,930	23,941	11,299	12,845	
			267,886	232,869	261,128	270,866	267,023	128,392	144,561		
木材・建材計 Total - Timber and Building Materials				351,148	291,462	332,904	342,564	335,840	162,799	187,232	

木材・建材 市況

Market Data of Timber and Building Materials



(出典)農林水産省「木材価格統計表」ほか

From "Wood products prices statistics" by

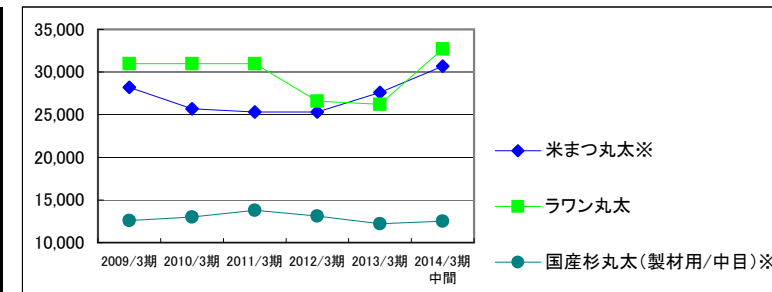
Ministry of Agriculture, Forestry and Fisheries, and others.

(原木市況 Logs)

Fiscal Years Ended March 31	2009/3期	2010/3期	2011/3期	2012/3期	2013/3期
米まつ丸太※ Douglas Fir	28,200	25,700	25,300	25,300	27,600
ラワン丸太 Lauan	31,000	31,000	31,000	26,600	26,200
国産杉丸太(製材用/中目)※ Japanese cedar	12,600	13,000	13,800	13,100	12,200

(円/m³・¥/m³)

2014/3期 中間 Interim of Fiscal Year	30,700
	32,700
	12,500

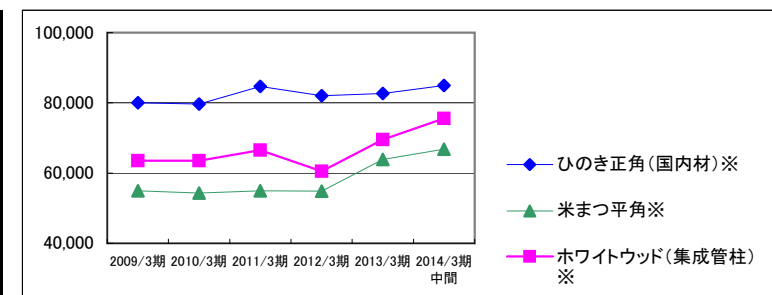


(製材品市況 Lumber)

Fiscal Years Ended March 31	2009/3期	2010/3期	2011/3期	2012/3期	2013/3期
ひのき正角(国内材)※ Japanese Cypress, squares (Domestic)	80,000	79,700	84,700	82,000	82,700
米まつ平角※ Douglas Fir, slabs	55,000	54,300	55,000	54,900	63,900
ホワイトウッド(集成管柱)※ White Wood	63,500	63,500	66,500	60,500	69,500

(円/m³・¥/m³)

2014/3期 中間 Interim of Fiscal Year	85,000
	66,800
	75,600

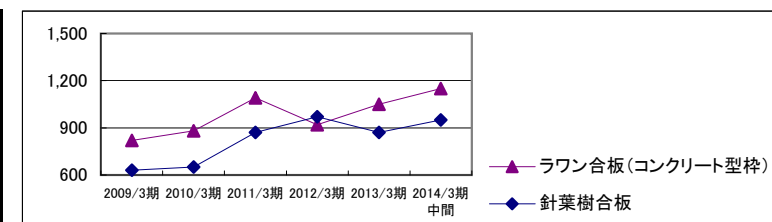


(合板市況 Plywood)

Fiscal Years Ended March 31	2009/3期	2010/3期	2011/3期	2012/3期	2013/3期
ラワン合板(コンクリート型枠) Hardwood	820	880	1,090	920	1,050
針葉樹合板 Softwood	630	650	870	970	870

(円/枚・¥/Sheet)

2014/3期 中間 Interim of Fiscal Year	1,150
	950



※ 農林水産省による価格算出方法が変更されたことに伴い、2013/3期以降の数値の算出方法は異なっております。

Since the fiscal year 2013, the calculation method of numerical value has been changed

due to the change of the price calculation method by the Ministry of Agriculture, Forestry, and Fisheries.

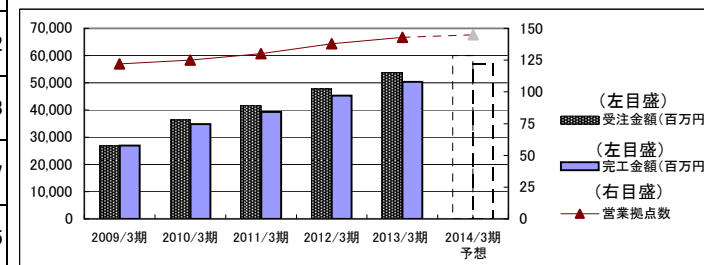
リフォーム事業と不動産流通事業の状況

Renovation business and Real Estate Brokerage



(住友林業ホームテック:リフォーム事業 Renovation business)

Fiscal Years Ended/Ending March 31	2009/3期	2010/3期	2011/3期	2012/3期	2013/3期	2014/3期 予想 Forecast	2013/3期 中間 Interim of Fiscal Year	2014/3期 中間 Interim of Fiscal Year
受注金額(百万円) Price of Orders(¥Million)	26,839	36,330	41,754	47,792	53,818	60,000	27,341	34,342
完工金額(百万円) Price of Sales(¥Million)	26,900	34,875	39,325	45,278	50,312	57,000	23,831	25,763
受注残(百万円) Backlog of Orders Received at Term End (¥Million)	11,519	12,974	15,411	17,922	21,428	24,428	21,432	30,007
営業拠点数 Number of Sales Offices	122	125	130	138	143	145	141	145
住友林業OB比率* (受注金額ベース)	23%	42%	47%	46%	46%	43%	45%	41%



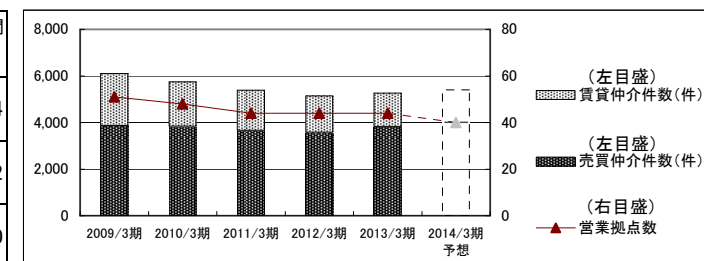
* Percentage of Orders received from Owners of Sumitomo Forestry's House.(Amount Base)

住友林業ホームテックの2009年3月期以降の営業拠点数は、2008年10月に合併したスミリンメンテナンスの数値を含んでおります。

Number of Sales Offices of Sumitomo Forestry Home Tech from 2009 to 2013 include the ones of Sumirin Maintainance which was merged in October 2008.

(住友林業ホームサービス:不動産仲介事業 Real Estate Brokerage)

Fiscal Years Ended/Ending March 31	2009/3期	2010/3期	2011/3期	2012/3期	2013/3期	2014/3期 予想 Forecast	2013/3期 中間 Interim of Fiscal Year	2014/3期 中間 Interim of Fiscal Year
売買仲介件数(件) Number of Brokerage (Sales)	3,864	3,829	3,663	3,579	3,818	4,000	1,868	1,934
賃貸仲介件数(件) Number of Brokerage (Rent)	2,239	1,917	1,732	1,565	1,440	1,400	706	682
営業拠点数 Number of Sales Offices	51	48	44	44	44	40	45	40



人員構成表

Number of Employees



<旧セグメント(2007年度～2010年度) Previous segment(FY Ending March31 2007～2010)>

Fiscal Years Ended March 31	2009/3期		2010/3期		2011/3期		2012/3期		2013/3期		2014/3期 中間	
		構成比		構成比		構成比		構成比		構成比	Interim of Fiscal Year	構成比
木材・建材事業 Timber & Building Materials	4,766	37.7%	5,653	41.6%	-	-	-	-	-	-	-	-
住宅及び住宅関連事業 Housing & Housing-related Businesses	7,365	58.3%	7,455	54.8%	-	-	-	-	-	-	-	-
その他 Others	311	2.5%	324	2.4%	-	-	-	-	-	-	-	-
全社(共通) Corporate	187	1.5%	169	1.2%	-	-	-	-	-	-	-	-
合計 Total	12,629	100.0%	13,601	100.0%	-	-	-	-	-	-	-	-

<旧セグメント(2010年度～2012年度) Previous segment(FY Ending March31 2010～2012)>

Fiscal Years Ended March 31	2009/3期		2010/3期		2011/3期		2012/3期		2013/3期		2014/3期 中間	
		構成比		構成比		構成比		構成比		構成比	Interim of Fiscal Year	構成比
木材建材事業 Timber & Building Materials Business	-	-	2,365	17.4%	2,062	15.0%	2,072	14.1%	-	-	-	-
海外事業 Overseas Business	-	-	3,429	25.2%	3,764	27.3%	4,540	30.8%	-	-	-	-
住宅事業 Housing Business	-	-	6,366	46.8%	6,519	47.3%	6,685	45.4%	-	-	-	-
不動産事業 Real Estate Business	-	-	873	6.4%	863	6.3%	854	5.8%	-	-	-	-
その他事業 Other Businesses	-	-	314	2.3%	310	2.2%	318	2.2%	-	-	-	-
調整(本社管理部門等) Adjustment(Administrative Division etc)	-	-	254	1.9%	260	1.9%	267	1.8%	-	-	-	-
合計 Total	12,629	100.0%	13,601	100.0%	13,778	100.0%	14,736	100.0%	-	-	-	-

<新セグメント New segments >

Fiscal Years Ended March 31	2009/3期		2010/3期		2011/3期		2012/3期		2013/3期		2014/3期 中間	
		構成比		構成比		構成比		構成比		構成比	Interim of Fiscal Year	構成比
木材建材事業 Timber & Building Materials Business	-	-	-	-	-	-	2,114	14.3%	2,168	14.6%	2,165	12.7%
住宅事業 Housing Business	-	-	-	-	-	-	7,372	50.0%	7,464	50.1%	7,682	45.2%
海外事業 Overseas Business	-	-	-	-	-	-	4,498	30.5%	4,502	30.2%	6,324	37.2%
その他事業 Other Businesses	-	-	-	-	-	-	495	3.4%	510	3.4%	529	3.1%
調整(本社管理部門等) Adjustment(Administrative Division etc)	-	-	-	-	-	-	257	1.7%	246	1.7%	283	1.7%
合計 Total	12,629	100.0%	13,601	100.0%	13,778	100.0%	14,736	100.0%	14,890	100.0%	16,983	100.0%

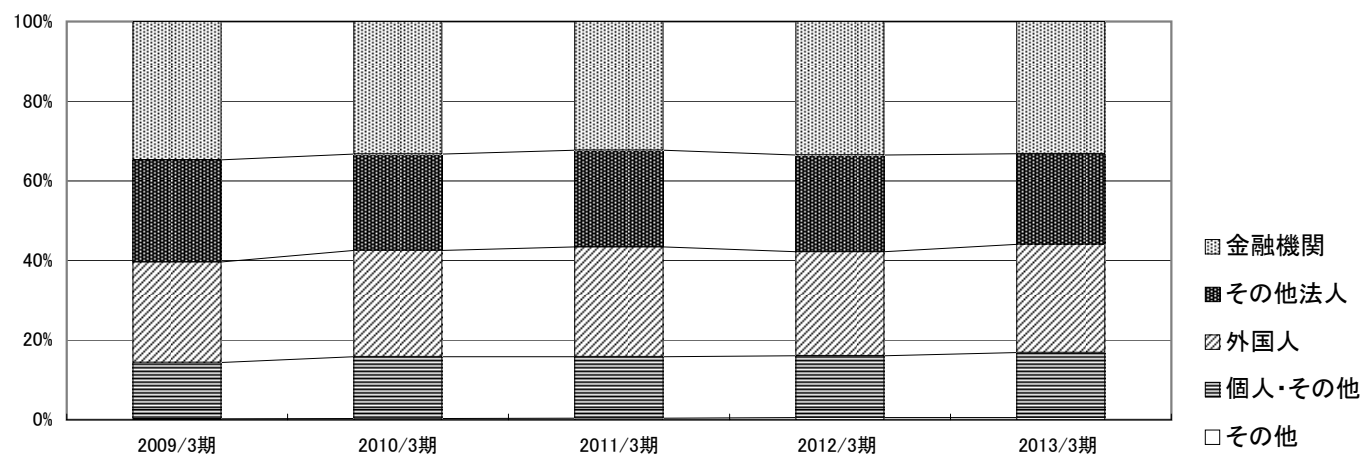
株式分布状況表

The State of Share Distribution



(千株・Thousand Shares)

Fiscal Years Ended March 31	2009/3期		2010/3期		2011/3期		2012/3期		2013/3期		2014/3期 中間	
		構成比		構成比		構成比		構成比		構成比	Interim of Fiscal Year	構成比
金融機関 Financial Institutions	61,624	34.77%	58,993	33.28%	57,340	32.34%	59,359	33.48%	58,866	33.20%	57,352	32.35%
その他法人 Other Companies	45,384	25.60%	42,817	24.16%	42,990	24.25%	43,098	24.31%	40,289	22.73%	40,852	23.04%
外国人 Foreigners	44,701	25.22%	47,351	26.71%	48,839	27.55%	46,369	26.15%	48,141	27.15%	49,585	27.97%
個人その他 Individuals and Others	25,068	14.14%	27,494	15.51%	27,354	15.43%	27,489	15.51%	29,063	16.39%	27,980	15.78%
その他 Others	476	0.27%	602	0.34%	759	0.43%	969	0.55%	929	0.52%	1,523	0.86%
合計 Total	177,254	100.00%	177,258	100.00%	177,283	100.00%	177,285	100.00%	177,288	100.00%	177,291	100.00%



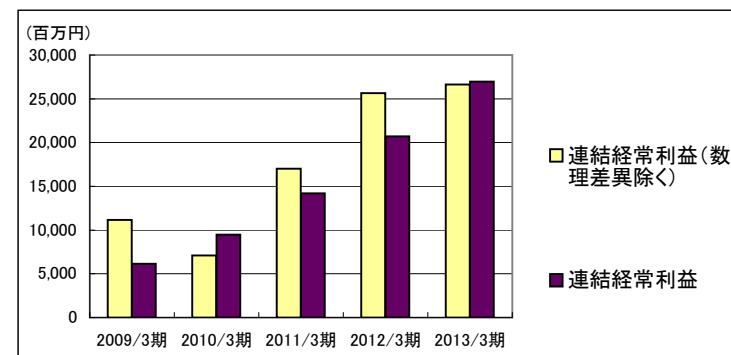
退職給付に係る数理差異の推移

Actuarial Difference Regarding Employees' Retirement Benefit Obligation

(推移 Change)

(百万円・¥Million)

Fiscal Years Ended March 31	2009/3期	2010/3期	2011/3期	2012/3期	2013/3期	2014/3期 中間 Interim of Fiscal Year
退職給付に係る数理差異 Actuarial Difference Regarding Employees' Retirement Benefit Obligation	△4,999	2,364	△2,792	△4,916	352	—
連結経常利益(数理差異除く) Consolidated Recurring Income (Excluding Actuarial Difference)	11,159	7,101	16,998	25,631	26,630	—
連結経常利益 Consolidated Recurring Income	6,160	9,465	14,206	20,714	26,981	10,840

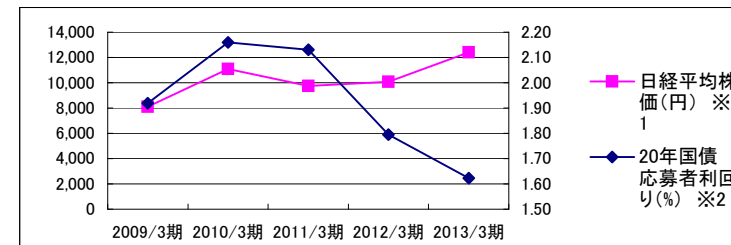


(出典)財務省統計データほか

From Statistical data by Ministry of Finance Japan and others

(参考データ Reference Data)

Fiscal Years Ended March 31	2009/3期	2010/3期	2011/3期	2012/3期	2013/3期	2014/3期 中間 Interim of Fiscal Year
日経平均株価(円) ※1 The Nikkei Stock Average (yen) *	8,110	11,090	9,755	10,084	12,398	14,456
20年国債 応募者利回り(%) ※2 Yield to Subscribers on Twenty-year JGB	1.92	2.16	2.13	1.80	1.62	1.66



※1「日経平均株価」は3月最終営業日の日経平均株価。

2014年/3期 中間は9月最終営業日の日経平均株価。

*1 As of the last working day in March. (Interim of fiscal Year: As of the last working day in september.)

※2「20年国債応募者利回り」は、各期3月度に発行された20年国債の応募者利回り。

2014年/3期 中間は9月度に発行された20年国債の応募者利回り。

*2 Twenty-year JGBs issued in every March.(Interim of Fiscal Year: Twenty-year JGB issued in every September.)