

住友林業の一棟丸ごと
リノベーションマンション

フォレストィア 芦屋浜町

504号室 | 3LDK / 83.41 m²

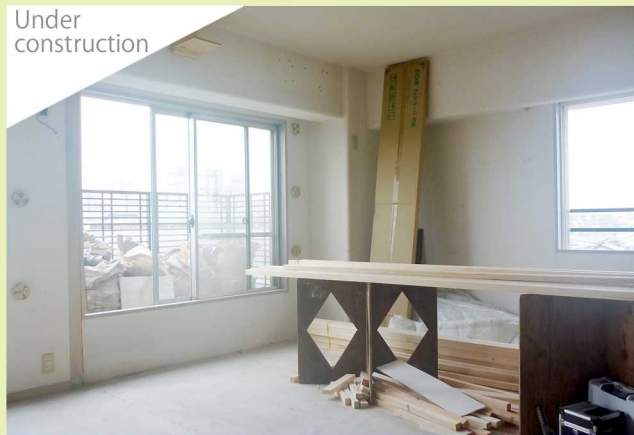
南向き最上階・角住戸・眺望よし・広々3LDK

眺望の良い最上階4LDKを変更し、広々としたLDKを中心に暮らしを自由にイメージ出来る部屋になりました。

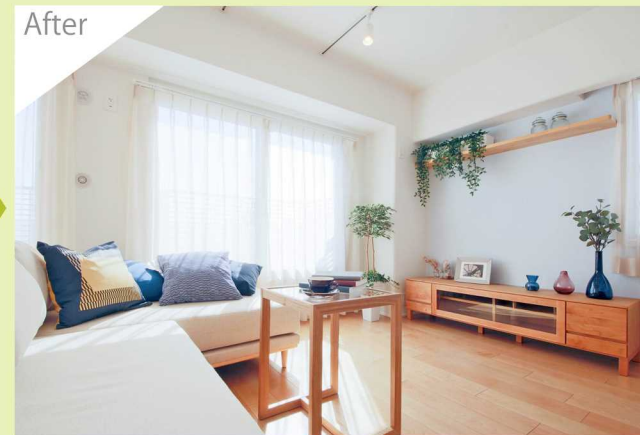
Before



Under construction



After



Before



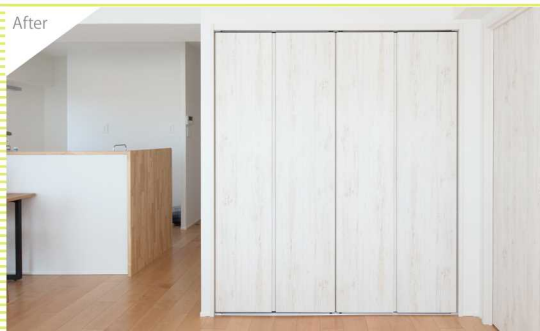
After



Before



After



モデルルームからの眺望
(2017年11月撮影)

※2017年10月撮影 画像と現地が異なる場合、現地を優先させていただきます。