

# Forestia Ichinoe

407

## スタディーコーナーのある家

育ち盛りの子どもと暮らす

### Concept

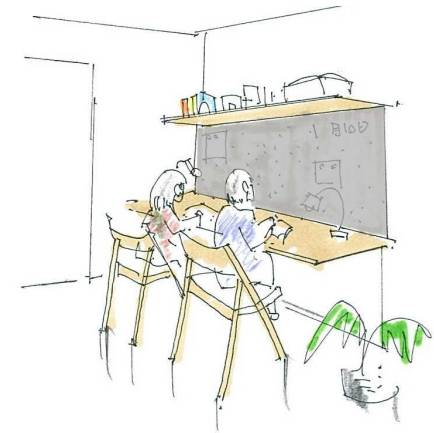
家族のふれあいを大切にしたい。楽しい空間に住みたい。快適な環境に住みたい。

そんな思いを形にしたモデルルームがオープンします。

生活の中心にキッチンを配置、そこから家族との会話ができるプランとしました。

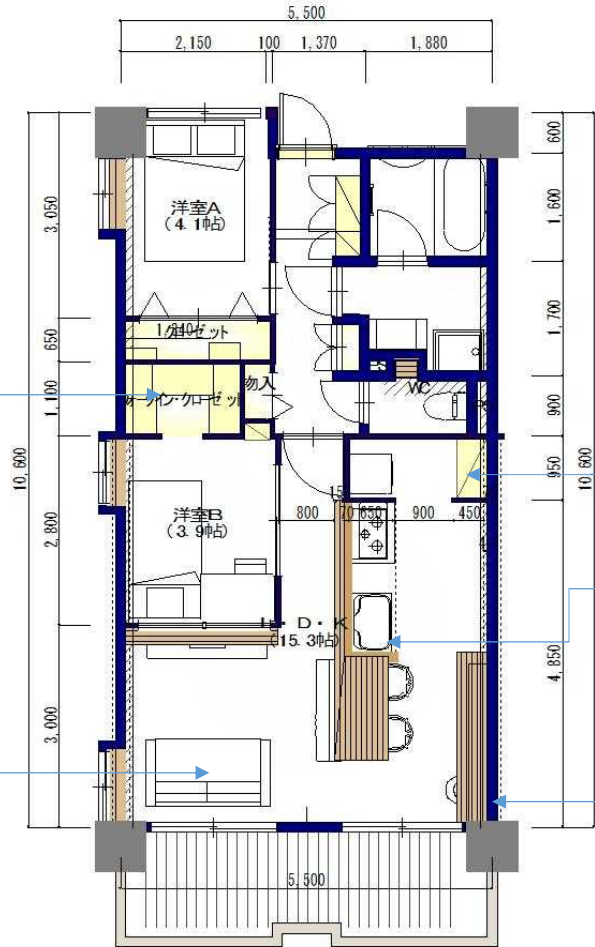
たっぷりの収納スペースとギャラリーコーナー、家事に勉強仕事にマルチユースのスタディーコーナー。

生活が楽しくなるアイテムに加え、最新の断熱性、省エネ性で驚きの快適性が体感できる空間を実現しました。



### たっぷりの収納計画

大きなウォークインクローゼットにワイドなクローゼットそれに掃除機などを機能的に収納できる物入でお部屋の片付けもらくらく。



### サステイナブルな間取り

将来の家族構成の変化に合わせて3つ目の個室を増やすことも可能です。

### 食品庫

大きなカップボードスペースに加え食品庫を配置しました。

### ペニンシュラキッチン

リビングからダイニングそして子供部屋までいつでも見渡せるペニンシュラキッチン家を中心にすえました。

### スタディコーナー

大きなダイニングの背面には勉強、家事、仕事など多様な用途に対応するスタディコーナーを設けました。アイレベルのカウンターにはあなたらしいディスプレイで暮らしに彩を加えます。



LDK イメージパース  
家族のコミュニケーションがはずむ開放的なアイランドキッチンプラン



LDK イメージパース

シックなウォルナットとグレイッシュな板でインテリアをカフェ風に演出。お料理好きな奥様の手元をみながら食事のできるレイアウトで作る、食べる楽しみを倍増させます。





LDK イメージパース  
キッチンが生活の中心に配置し家族間のコミュニケーションを大切に考えました。