

2017年6月25日 New Model Room 502号室オープン！

販売価格 3,490万円

Forestia Sakurayama

502

家族がつながる大きなリビングのある家

小さな子供あるいはこれから子供を育む予定のファミリー向け住宅

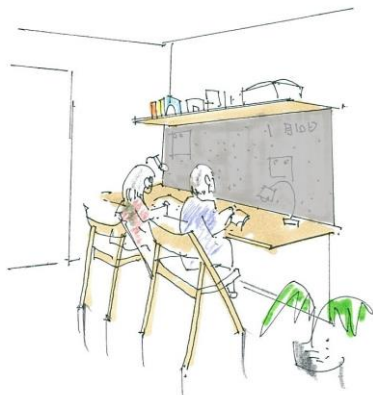


Concept

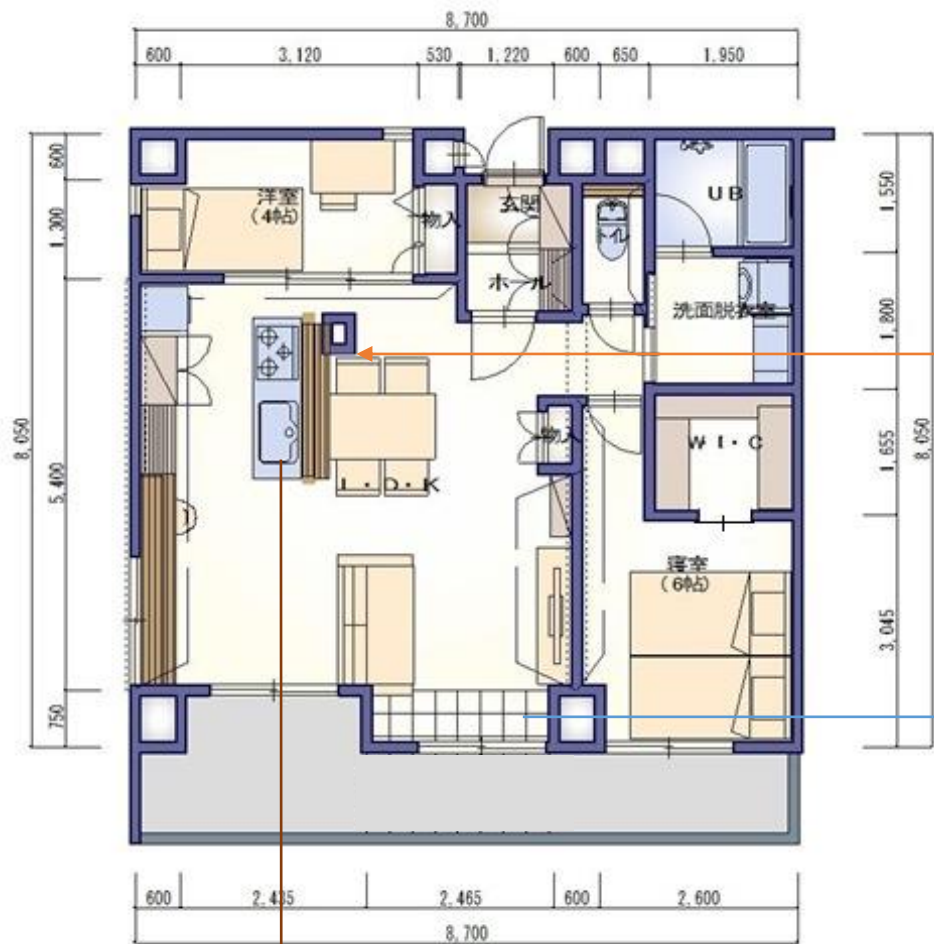
お父さんと一緒に宿題をしている子を見守りながら晩御飯の用意をするのが好きな奥様。

黒板塗装された壁『家族の掲示板』にお母さんが書いた今日の献立、
その下に子供がお父さん宛の手紙を書いています。それを見るのを楽しみにして帰宅するお父さん。

お友達家族2組を招待してのホームパーティも余裕の大きなリビング。
そんなコミュニケーションあふれる生活を実現したプランが完成します。



Plan



家族の掲示板
家族の予定や伝言を
記入できる黒板壁
(磁石もつかえます。)

インナーテラス
バルコニーにつづく
タイル貼りのテラスは物干し
スペースにもなります。

オープンキッチン
家族を見渡せる位置にオープンにキッチンを配置し
家族間のコミュニケーションをはずませます。



イメージパース

※画像はイメージです。実際とは異なる場合がございます。



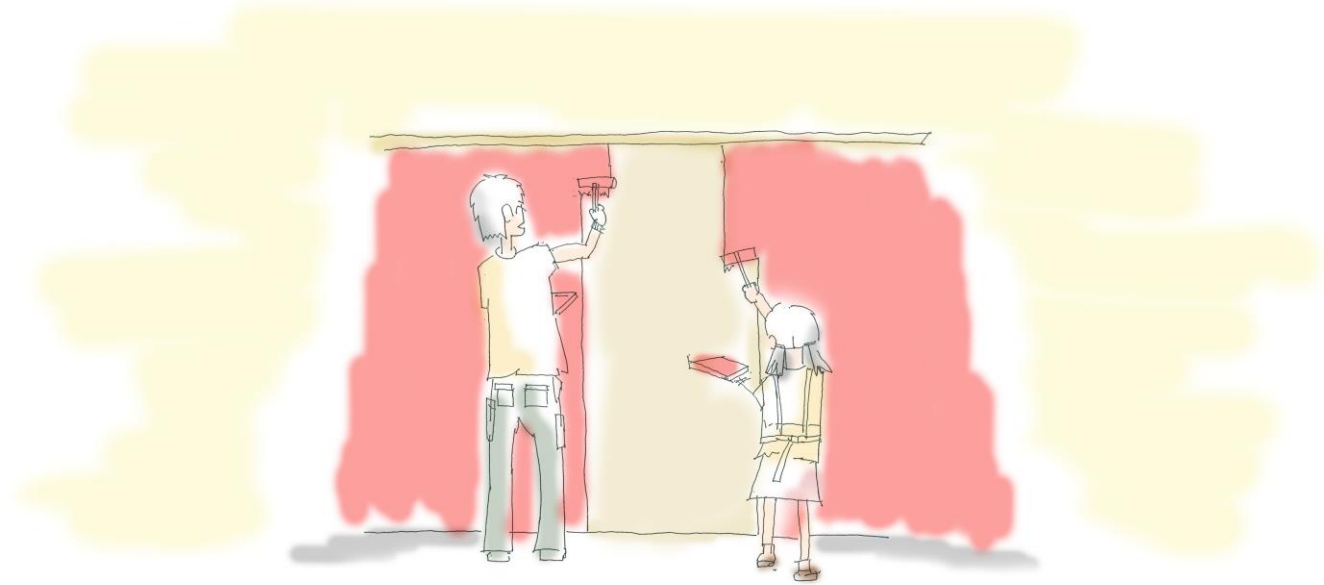
参考画像

リビングイメージパース

※画像はイメージです。実際とは異なる場合がございます。



スタディコーナー



塗れる壁

※画像はイメージです。実際とは異なる場合がございます。



リビングイメージパース

※画像はイメージです。実際とは異なる場合がございます。