

# 住友林業の「1棟丸ごとリノベーションマンション」ご入居宅訪問 2016/12/3

スケルトンからフルリノベーションして2016年9月にご入居されたY様宅を訪問しました！

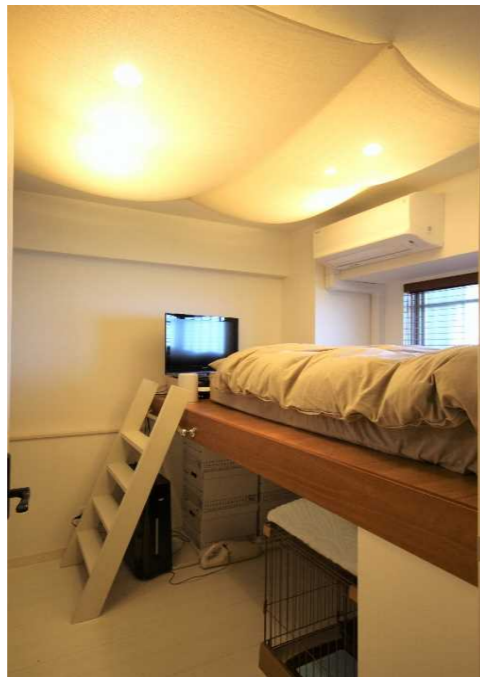


自転車と家具集めがご趣味のY様ご夫婦、笑顔で開口一番「暮らしてから私たちのリノベーションがはじまりました。毎日楽しんでいます！」ご入居後に新しい家族の愛犬パロンが加わり賑やかになりそうです。

造付け2段ベッドのご夫婦の寝室。設計段階ではベッドの下に桐ダンスと衣装ケースを置く予定でしたが「加えて、愛犬パロンの寝室にピッタリでした」と。



将来の子供部屋はご夫婦の隠れ家。「入居後、代官山を散策中に一目ぼれしてライティングデスクを購入した」と奥様。ご主人の勉強用だそうです。笑



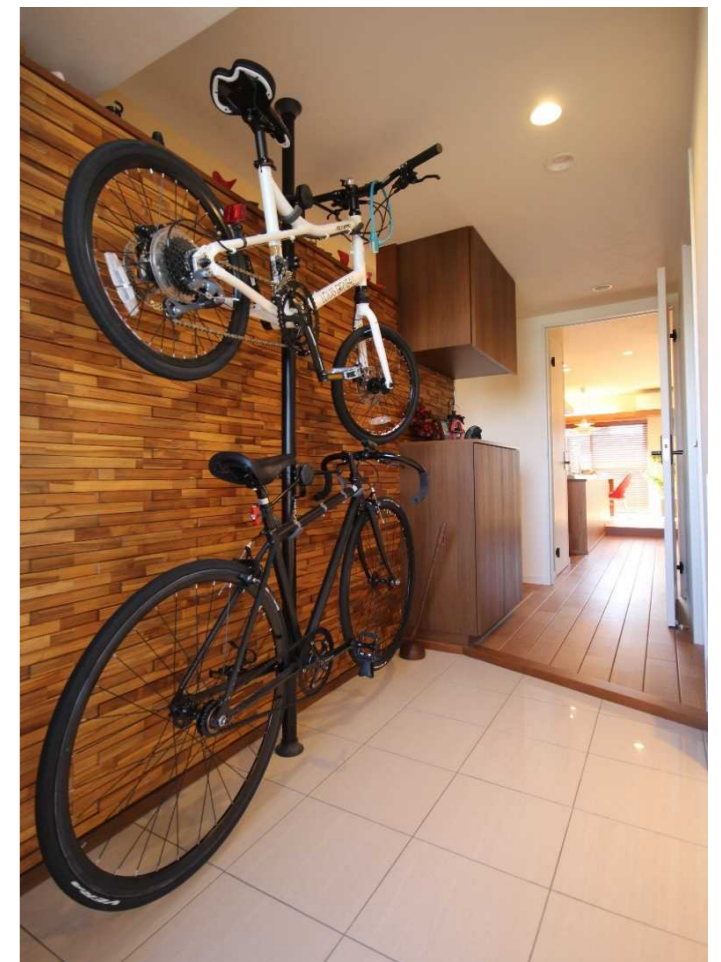
家探しのスタートで「土地から購入して注文住宅か、リノベーションマンションか、で迷った」とご夫婦。お互いの仕事場への通勤と、「共用部を大規模修繕、オートロック・宅配ボックスなど新設備を装備、築20年超で資産価値が下がりにくいマンションの将来性に期待」して、住友林業の一級建築士とつくる1棟まるごとリノベーションマンションを選んでいただきました。



共働きのご夫婦は「仕事の帰宅後、そのままキッチンに立つことが多い」とのこと。キッチン横に可動式テーブルを設置することで荷物の置き場を確保しました。



キッチン周り用品は、置く場所を設計段階で念入りに打合せをしました。上手に収納されているのを見ると感動です。奥様はきっとパズルが上手？



設計打合せでご夫婦の最初のご要望は、「趣味の自転車をアートのように飾りたい」住友林業オリジナルのウッドタイルを背景に自転車は玄関のアート作品になりました。ウッドタイル壁の上に置いた大好きな椅子のミニチュアがさらにアート感覚を演出しています。



大好きな椅子のミニチュアやポスターをはじめ、小物が上手に飾られていました。季節はまもなくChristmas！



「料理をしながら自然に会話がはずみます」とキッチンと一体になったダイニングテーブルに座り語るご夫婦。



最近の楽しみは奥様の後ろ(画像)のスペースに置く「食器棚を探すこと」とご夫婦。おふたりのリノベーションの進捗が楽しみです。