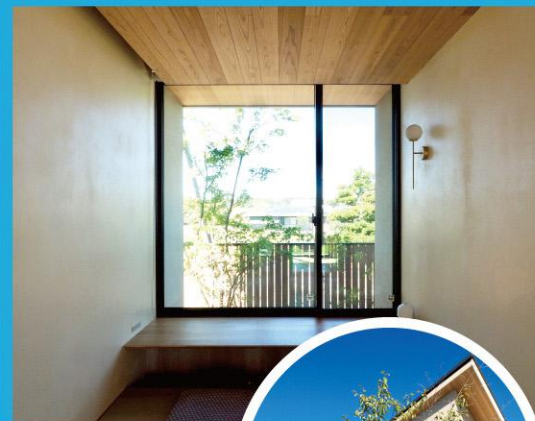
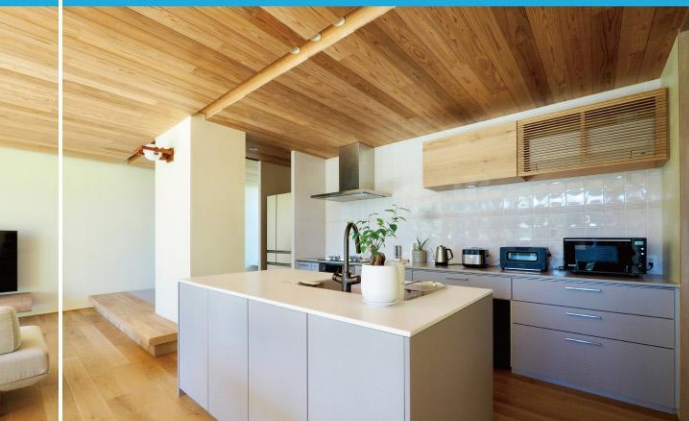


おかげ様で配信70回!

Instagram Live

敷地計画にワザあり! 営業担当の住まい
光と風を招き入れる平屋



Live 配信開始
7月4日(土) 20:00~

※Live配信の日程は都合により変更となる場合がございます。

担当建築士も登場!
設計のポイントを
わかりやすく解説!

提携法人割引をご希望の方は、必ずお読みください

ご注意
①

提携特典を利用される場合、
本イベント(Instagram Live視聴)より前に、
裏面 **STEP 1** にてエントリーしてください。

※エントリーが、本イベントの後になった場合、
提携特典を受けられない場合がございます。

ご注意
②

エントリーして頂いても、すでに展示場に
ご来場の方や資料請求をした方、ご商談中の方は、
提携特典を受けられない場合がございます。

※提携法人割引については、企画商品は対象外、他の特典との併用はできません。
※提携企業・団体様により、エントリーの仕組みが異なる場合がございます。

視聴者プレゼント

Live当日に発表するキーワードの入力と、
アンケートにご回答いただいた方限定!

配信70回を
記念して

抽選で合計
70名様



使用イメージ

BALMUDA The Pot
(ブラック)【10名様】

Hacoa 木製オリジナル小鳥メジャー
【60名様】

※プレゼントの色は写真と異なる場合がございます。
※厳正な抽選の上、当選者を決定いたします。
当選発表はLive開催月の翌月中旬頃の発送をもって
かえさせていただきます。※ご当選は1家族様につき
1回限りさせていただきます。※小鳥メジャーは、
どちらかお1つのお届けとなります。



Live

今回ご紹介するお住まい

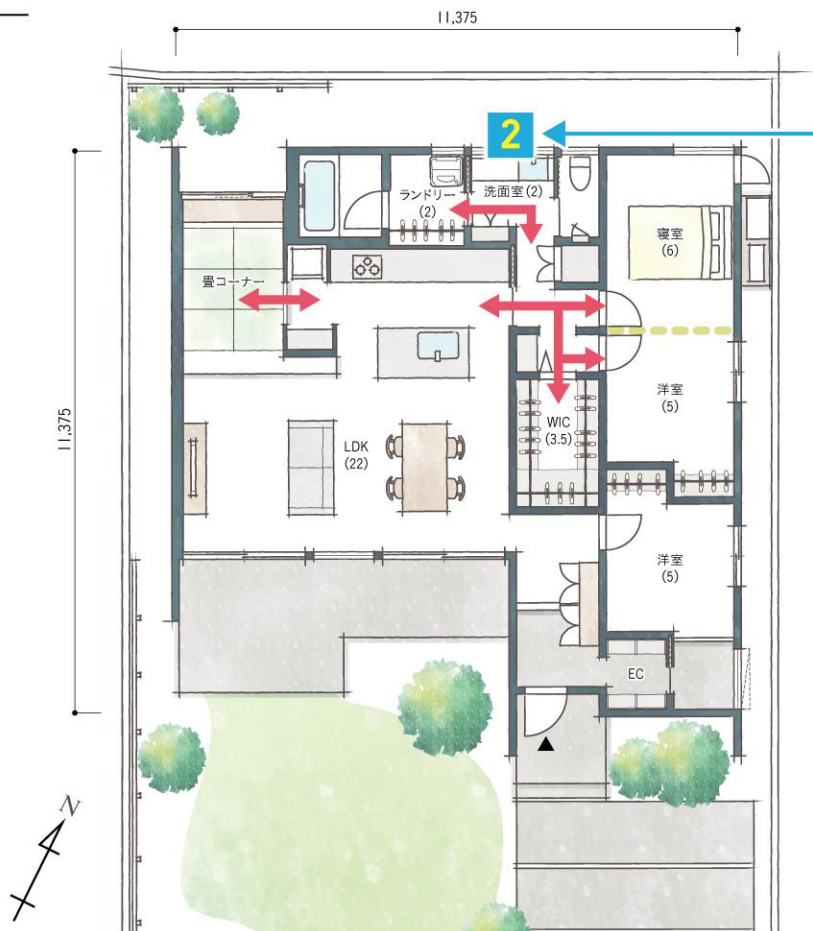
Y邸

建築面積:110.86㎡ (33.53坪)

1階床面積:104.61㎡ (31.64坪)

延床面積:104.61㎡ (31.64坪)

1F



見どころポイント!!

1 土地を最大限活用!
こだわりの配置計画



2 動線×収納を効率的に!
『とおりぬけ収納』



3 オーナーである社員が解説!
家づくり成功の秘訣とは?

ご視聴までの流れ

STEP1 エントリー

提携法人割引をご利用の際は提携企業様窓口にて
エントリーをお願いします。

STEP2 ご視聴方法

- ① まずは住友林業公式アカウントをフォロー。
- ② Live配信当日、ご自身のアカウントのホーム画面や住友林業公式アカウント画面に「Live動画」と表記されるまでお待ちください。

住友林業公式アカウント



https://www.instagram.com/sfc_ie/



※Instagramに関連するアプリケーションの動作環境により発生する中断または中止によって生じる
いかなる損害について、当社はその責任を負わないものとします。予めご了承ください。

まずは提携法人専用ポータルサイトでエントリー!