

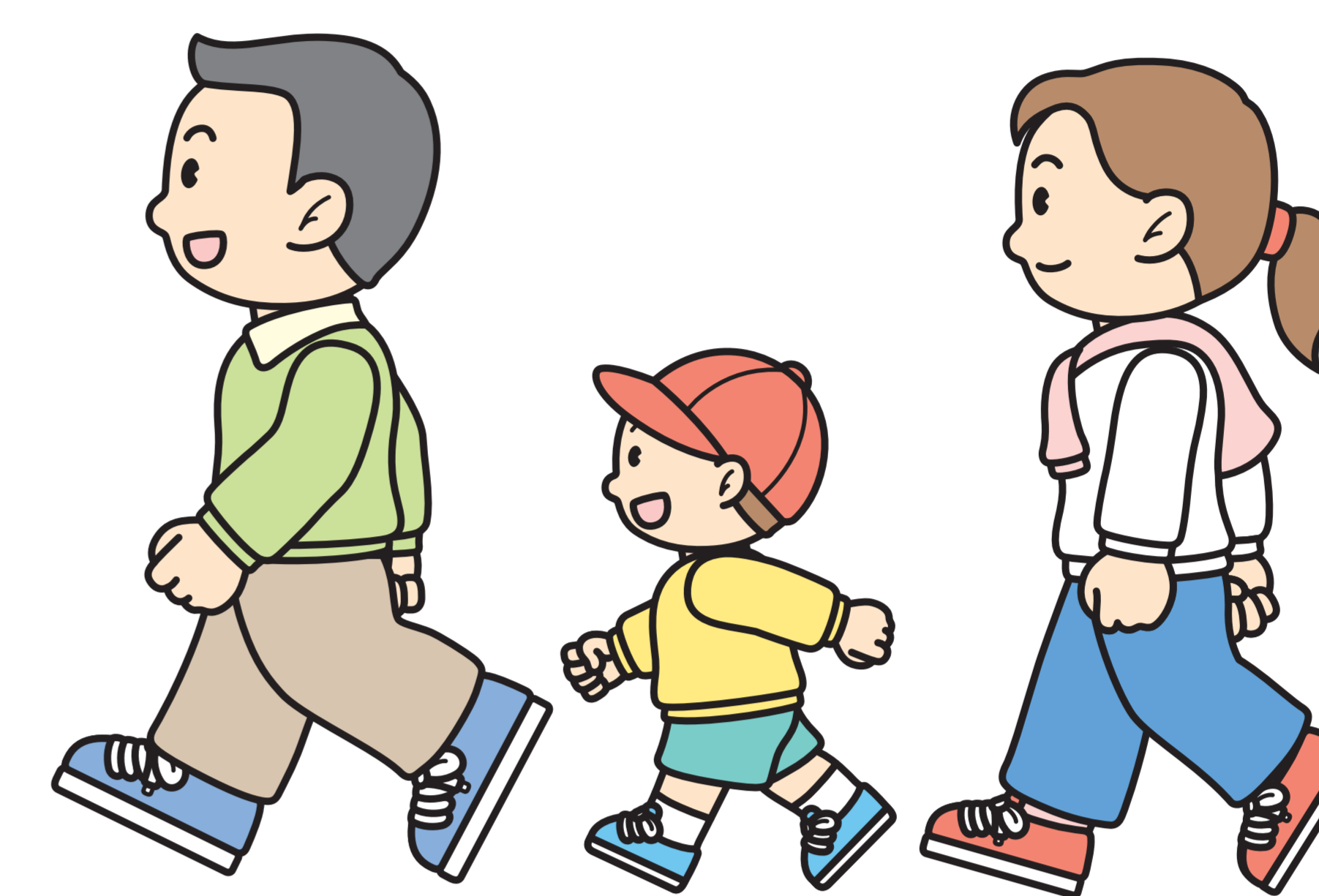
みんなが歩こう
元気な三田

ウッディタウンウォーキングコース

～公園、緑、美しい街並み。つながる輪 笑顔の輪～

コースの特徴 (約 6.9 km)

美しい街並みや平谷川の穏やかな流れを望める気持ちいいコース。コース沿いにはたくさん公園があるので、お子様連れで寄り道したり、適度なアップダウンもあるので、良い運動にもなります。



《コース》中央公園 → けやき台公園 → ゆりのき台公園 → 駒ヶ谷運動公園 → はじかみ池公園 → すずかけ台公園 → 中央公園



500m毎、道路に距離の表示がプリントされています。