

木と生きる幸福

住友林業



2日間限定

★ きこりんカフェ ★

Menu

ファイナンシャル・プランナーによる
資金相談会 予約制

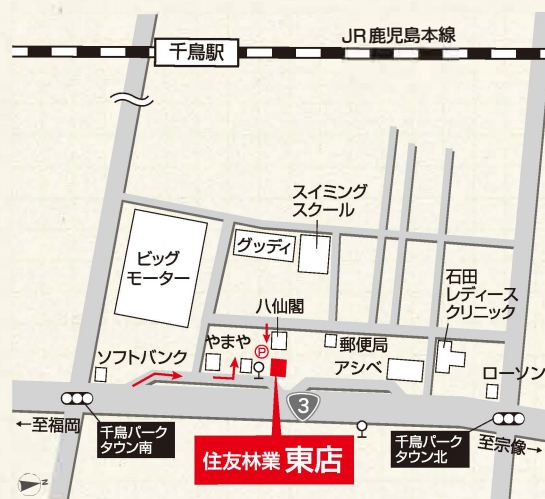
住友林業の建築士による
設計相談会 予約制

Open!

古賀の人気スイーツ
ショップとコラボ☆

パティスリー・オーヴェルニュ
福岡県古賀市舞の里5-6-22
TEL 092-943-0629

「パティスリー・オーヴェルニュ」のケーキを楽しみながら、
住まいづくりのアレコレ、専門家にお聞きになりませんか？



2018

日時 **9/1 土・2 日** 10:00 ~ 17:00

会場 **住友林業 福岡支店 東店**
ショールーム 古賀市舞の里3丁目15番10号

同時開催

見て・聞いて・体感!

予約制
参加無料

ご入居宅見学会

実際のお住まいだから、住まいづくりに役立つヒントがいっぱい!
住友林業の家の住み心地など施主の方のリアルな声をお聞きいただけます。

詳しい会場のご案内を差し上げます。
下記フリーダイヤルでお気軽にご予約ください。



※写真はイメージです。今回の見学会会場とは異なります。

ご予約は同封のハガキまたはフリーダイヤルをご利用ください。

お問い合わせ・ご予約は

0120-051-791

●受付時間 10:00~20:00 ●火・水曜日休日

ステキな
ご来場プレゼントを
ご用意しております!

住友林業株式会社

住宅・建築事業本部 福岡支店 東店
〒811-3114 古賀市舞の里3丁目15番10号
TEL 092-944-3413 FAX 092-944-3415
<http://sfc.jp/>

※お客様からいただいた個人情報は、注文住宅の建築請負い等や当社住宅事業のご案内等に利用させていただきます。
詳細は当社ホームページ (<http://sfc.jp/ie>) をご参照ください。

木と生きる幸福



どこで建てても

知らないと絶対に損をする!!

いったいどうなる? /

これからの家づくりセミナー

予約制
参加無料

セミナー概要

大好評につき第5弾!

1. あと2ヶ月半 米大統領中間選挙が住宅ローン金利に影響?
2. 7/31日銀総裁発表! ゼロ政策は続けるが金利の上ぶれは容認します…ってなに?
3. 日本新41.2℃と地球温暖化とLCCMの深い関係とは?
ライフサイクルカーボンマイナス

セミナー参加が
2度目3度目でも
目新しく受講できます!

失敗しない為の家づくりのポイントをご紹介します!!

2018

日時 **9/1 土・2 日** ①10:00~ ②13:00~

会場 **住友林業 福岡支店 中央店**
ショールーム 福岡市南区向野2丁目2-1

P 満車の場合は九州中央病院駐車場をご利用ください。
駐車券を差し上げます。

*駐車台数に限りがございます。できるだけ公共交通機関をご利用ください。

Access

西鉄バス…「中央病院前」すぐ
「大橋」・「西鉄大橋駅」から徒歩約5分
西鉄電車…「大橋駅」東口から徒歩約5分



同時開催

見て・聞いて・体感! ご入居宅見学会

完全
ご予約制

実際のお住まいだから、住まいづくりに役立つヒントがいっぱい!
住友林業の家の住み心地など、施主の方のリアルな声をお聞きいただけます。



ファイナンシャルプランナーによる 資金相談会

完全
ご予約制

ファイナンシャルプランナーがご家庭の様々な家計のご相談を承ります。住宅ローンをはじめ、お子様の教育資金、保険の見直しや相続など、お金に関することはお気軽にご相談ください。



詳しいご案内を差し上げます。下記フリーダイヤルよりご予約ください。

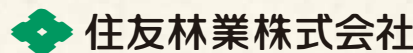
*写真はイメージです。

ご予約は同封のハガキまたはフリーダイヤルをご利用ください。

お問い合わせ・ご予約は

0120-051-791

●受付時間 10:00~20:00 ●火・水曜定休日



住友林業株式会社

住宅・建築事業本部 福岡支店 中央店
〒815-0035 福岡市南区向野2丁目2番1号
TEL 092-562-1455 FAX 092-562-1450
<http://sfc.jp/>

*お客様からいただいた個人情報は、注文住宅の建築請負い等や当社住宅事業のご案内等に利用させていただきます。詳細は当社ホームページ (<http://sfc.jp/ie>) を参照ください。

住友林業設立70周年記念商品
四季の愉しみと出会える家。

9月販売開始

The Forest BF 誕生

日本人の感性が宿る、七十二候。季節の移ろいを招き入れる新しい暮らしのはじまり。



70周年記念新商品をモニター価格でご提案いたします。詳しくは係員にお問い合わせください。

木と生きる幸福
住友林業

みなさまに愛されて70周年

70TH ANNIVERSARY

九州限定
全70棟

設立70周年記念

上半期決算大感謝祭

契約有効期限:2018年9月24日(月・祝) 着工有効期限:ご契約より6か月以内



九州エリア限定

開催時間 10:00~18:00
開催場所 九州エリア各支店・営業所・ショールームにて

上半期 決算大商談会

参加無料
完全予約制
2018.9/24(祝)まで
随時開催! (火曜・水曜定休)



詳しくは下記フリーダイヤルまで、お気軽にお問い合わせください。

住宅・建築事業本部 福岡支店 0120-051-791
住宅・建築事業本部 北九州営業所 0120-854-101
住宅・建築事業本部 西九州支店 0120-155-660
住宅・建築事業本部 長崎営業所 0120-818-857

住宅・建築事業本部 大分支店 0120-383-699
住宅・建築事業本部 熊本支店 0120-747-550
住宅・建築事業本部 鹿児島支店 0120-194-177

※掲載している商品は一部イメージを含みます。実際とは多少異なる場合がありますので、予めご了承ください。また、予告なく商品が変わる場合がございます。その他のキャンペーンとの併用はできません。また住友林業の建売分譲住宅についてはご利用いただくことができませんので予めご了承ください。※本契約特典につきましてはキャンペーン条件を満たしたお客様に限らせていただきます。詳しくは当社スタッフまでお気軽にお申し付けください。お客様から頂いた個人情報、注文住宅の建築請負等の当社住宅事業のご案内等に利用させていただきます。詳細は当社ホームページ(http://sfc.jp/ie)をご参照ください。

住友林業のホームページもご利用ください。
<http://sfc.jp/ie>
住友林業の家 検索

住友林業株式会社
住宅・建築事業本部

70周年記念
決算大感謝祭
特典1

ZEH支援特別企画

補助金70万円相当
住友林業が全額補助!

※ZEH対応住宅をご建築いただくことが条件となります。



0
〈ゼロ〉

ZEHとは
(ネット・ゼロ・エネルギーハウス)

断熱性能・省エネ・創エネ機器の組み合わせで、年間の1次エネルギー消費料をゼロ以下にする住宅です。

70周年記念
決算大感謝祭
特典2

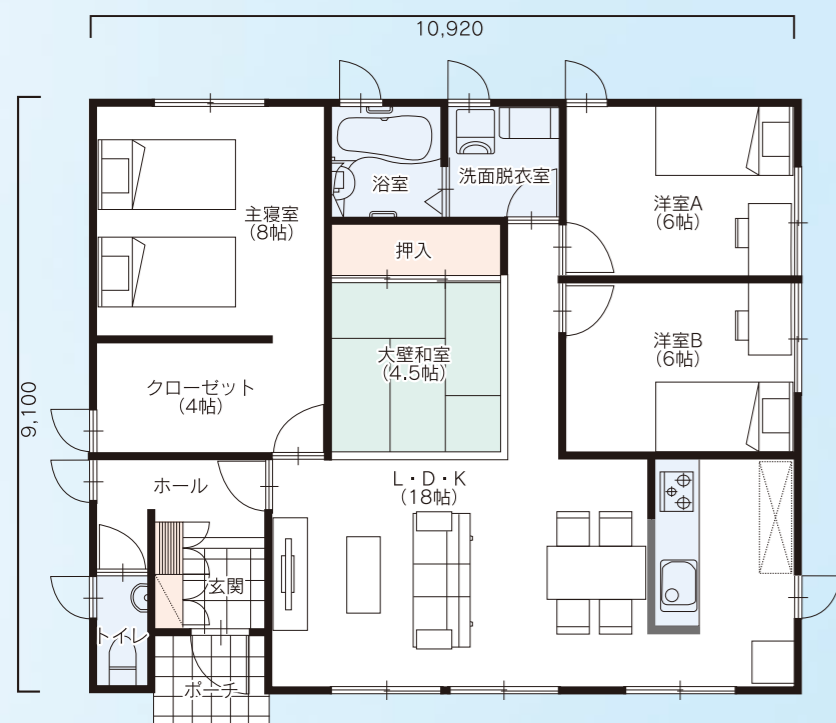
70周年 ZEH対応 特別プラン 各エリア3棟限定販売

太陽光発電を
ZEH必要量まで搭載!!

住友林業が住宅事業に参入して70年。みなさまから選ばれたプランから選び抜いたプランを「70周年記念プラン」として限定販売いたします。基本性能にさらに磨きをかけ、ZEH対応の太陽光発電も搭載!70周年・上半期決算だけの特別価格でご提供いたします。

各エリア
限定各3棟
(先着順)

70周年記念
ZEH対応プラン
平屋の家 **2,070**万円 (消費税別)



平屋の家 南玄関タイプ

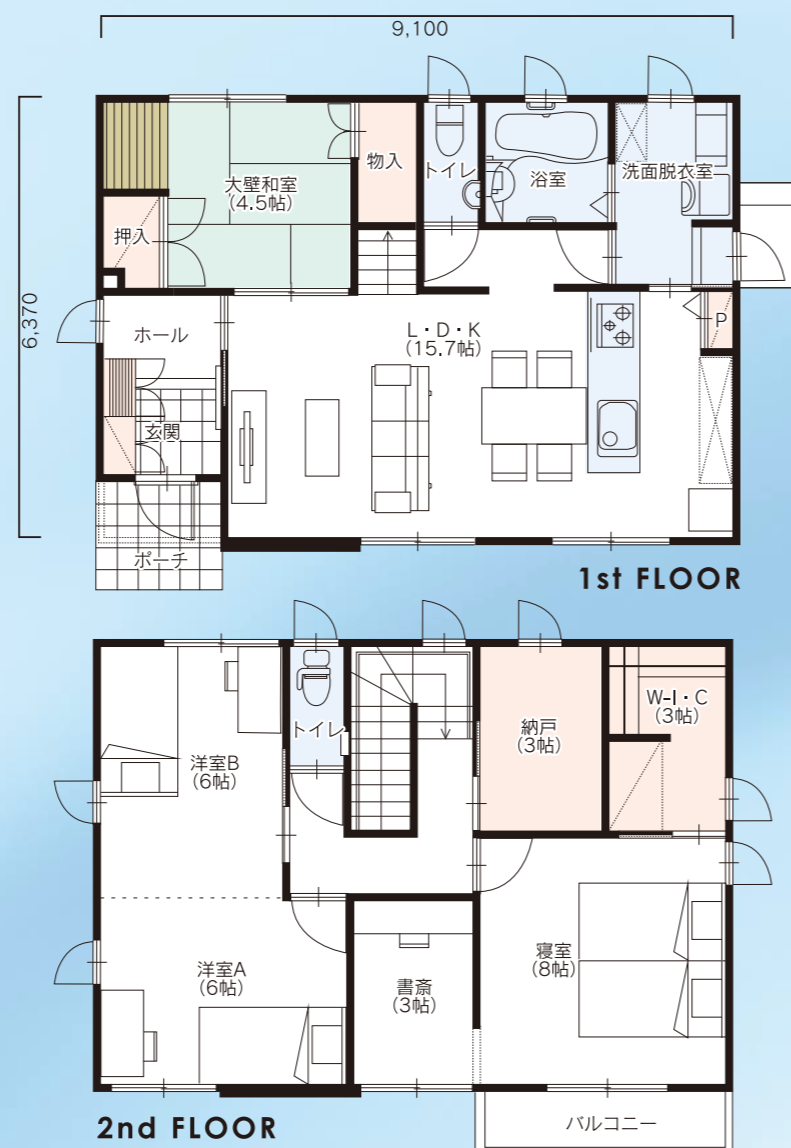
- 延床面積: 97.71㎡ (29.55坪)
- 施工面積: 99.37㎡ (30.05坪)

2階建の家 南玄関タイプ

- 1F床面積: 56.31㎡ (17.03坪) ■延床面積: 114.27㎡ (34.56坪)
- 2F床面積: 57.96㎡ (17.53坪) ■施工面積: 115.92㎡ (35.06坪)

敷地に合わせて北玄関、東西玄関のプランもお選びいただけます。

70周年記念
ZEH対応プラン
2階建の家 **2,270**万円 (消費税別)



70周年記念プラン 特別仕様

優れた基本性能にさらに磨きをかけていつまでも強く美しい住まいを実現。さらにZEHにも対応!

ZEH必要量まで搭載

出力20年保証!
太陽光発電システム

高い発電力と国産品質の太陽光パネルを採用。
安心の「出力20年保証」

GOOD DESIGN
住宅建築として初めて
グッドデザイン賞を受賞。

強さが開放感を生む家
ビッグフレーム構法

耐震等級「3」をクリアしながら、
ゆとりある自由な間取りが可能。

オリジナル高耐震仕様
LS30

ロングサポートシステム
高耐震仕様 [LS-30仕様]

外装30年間メンテナンスフリー。
長期的なメンテナンスコストを大幅に削減し、
いつまでも美しく安心の暮らしをサポート。

termGuard

termGuardシステムで住まいを守る
最新の防蟻処理システム

地表面の注入口から、
10年サイクルで薬剤を注入
土壌中に増殖された
薬剤処理用のパイプ

大切なお住まいをシロアリから
守り続けるシステム。

70周年上半期決算大感謝祭 お申込み条件

- 弊社施工エリア内でご建築いただける方。
- 弊社指定期間内に契約・着工・完工いただける方。
- 構造現場見学会・完成現場見学会会場としてご協力いただける方。
- 光熱費モニタリング調査にご協力いただける方。

- その他内装などの詳細につきましては、住友林業との打ち合わせを通して決定となります。
- 表示価格は本体工事価格であり、設計料・仮設費用・付帯工事・諸経費は別途必要となります。
また敷地条件や建築する地域の法令により仕様や価格が変更となる場合があります。
- 電化製品・家具等は金額に含まれません。
- 平面図はすべて北を上にして配置しています。
- 技術改良や製品改良のため予告なく構造・設備・仕様を変更する場合があります。

- 掲載している商品は一部イメージを含みます。実際とは多少異なる場合がありますので、予めご了承ください。
また、予告なく商品が変わる場合がございます。
- 他のキャンペーンとの併用はできません。また住友林業の建売分譲住宅についてはご利用いただくことができませんので予めご了承ください。
- 本契約特典につきましては条件を満たしたお客様に限らせていただきます。
また、立地条件や諸条件により建築できない場合がございます。あらかじめご了承ください。
詳しくは当社スタッフまでお問い合わせください。

70周年記念
決算大感謝祭
特典3

選べるプレミアム仕様にグレードアップ 上期決算特別価格 **70%OFF**

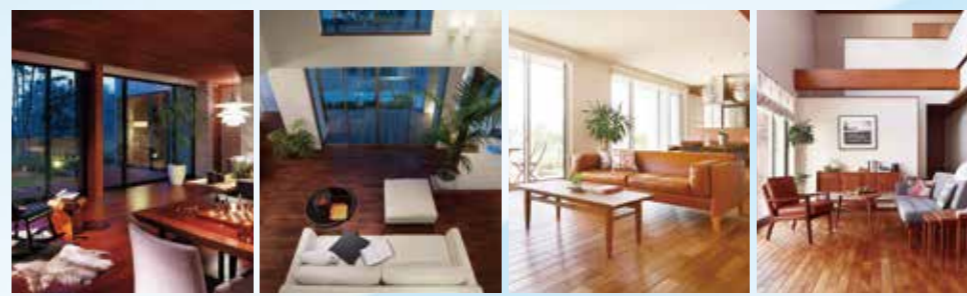
九州限定
全 **70** 棟

木のやさしさにつつまれる銘木床材や外観を印象的に彩るタイル外壁、先進の環境設備機器にグレードアップ。住まいの質感をさらに高め、より快適で環境にやさしい住まいを実現します。A～Eコースからお好みの1コースをお選びいただけます。

A Course 銘木無垢床
グレードアップコース **70%OFF**



住友林業ならではの世界の銘木フロア。天然木が持つ豊かな個性と表情が、くつろぎ深い空間をもたらします。



D Course 先進環境設備コース **70%OFF**



エネファーム

ガスから「電気」をつくり、発電時の熱で「お湯」をつくる家庭用燃料電池。地球にも家計にもやさしい我が家の小さな発電所です。



エコワン

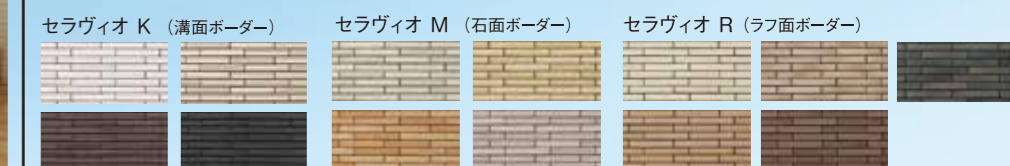
ガスと電気のエネルギーを組み合わせた世界初のハイブリッド給湯器。世界最高レベルの「省エネ性」と「環境性能」を実現。



B Course 外壁アクセント
タイルコース **70%OFF**



悠久の時を超え、愛されてきた最高級外壁材。本物だけがもつ風格と美しさをあなたに。

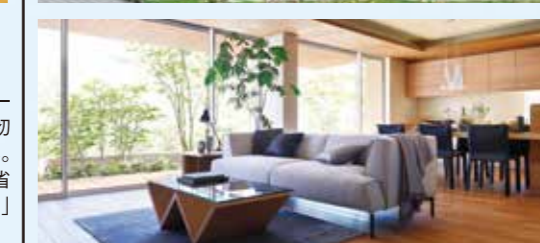


C Course 全館空調システムコース **70%OFF**
エアドリームハイブリッドFシリーズ(2.5馬力)



自然の力を取り入れる住友林業独自の設計思想「涼風房」をさらに進化させる、住友林業オリジナルハイブリッド全館空調システム。オールシーズン・24時間、家全体を一定の室温に保ち、健康で快適な室内環境を実現します。

E Course 太陽光発電コース **70%OFF**



太陽光の光を電気に変える高効率・大容量システム。環境にも家計にもやさしい「太陽光発電システム」を搭載。