

2009年3月2日

2009年3月2日

サクシード営業部は、当社賃貸住宅事業の認知度向上を図るため、4月1日付けで「フォレストメゾン営業部」に名称変更致しました。

「組織改正」および「人事異動」のお知らせ

当社は、平成21年2月27日付開催の取締役会において、以下のとおり、4月1日付組織改正および人事異動を決定しましたので、お知らせ致します。

1. 組織改正（4月1日付）

1. 本社の組織改正

(1) コーポレート・コミュニケーション室の新設

広報、IR、CSR、企業PRおよびブランドマネジメントの各機能を担う「コーポレート・コミュニケーション室」を新設する。

グループ全体で統一されたコーポレート・コミュニケーション戦略を実施し、一貫した企業メッセージを発信できる体制を構築する。

2. 木材建材事業本部の組織改正

(1) 営業部・支店組織の改組

より現場密着型の営業展開を図るため、各エリア内の支店・営業所を統括する営業部である「東日本営業部」、「中部営業部」、「西日本営業部」を廃止し、現組織の「東京支店」、「関西支店」、「東海支店」は「東京営業部」、「大阪営業部」、「中部営業部」へ名称変更する。新組織は、「東京営業部」・「大阪営業部」・「中部営業部」・「北海道支店」・「東北支店」・「北関東支店」・「中国支店」・「四国支店」・「九州支店」とする。なお、各営業部・支店の配下に、以下のとおり支店・営業所を配置する。

<各配下組織>

東京営業部：東関東支店・神奈川支店・静岡支店

中部営業部：北陸支店

東北支店：北東北営業所

北関東支店：新潟営業所・長野営業所

中国支店：岡山営業所

3. 海外事業本部の組織改正

(1) メルボルン支店の新設

オセアニア地域における事業の統括、および新規事業を推進する「メルボルン支店」を新設する。

4. 住宅事業本部の組織改正

(1) 法人営業部の新設

住宅展示場外からの顧客情報の獲得に注力すべく、「法人営業部」を新設し、新規の業務提携法人を開拓する他、提携法人からの情報収集力の強化等を図る。

(2) サクシード営業部の名称変更

当社賃貸住宅事業の認知度向上を図るため、「サクシード営業部」を「フォレストメゾン営業部」に名称変更する。

(3) ツーバイフォー営業部の廃止

- 1) ツーバイフォー営業部を廃止し、「営業推進グループ」「技術統括グループ」「生産管理グループ」の機能をそれぞれ営業企画部、技術部、生産統括部へ移管する。
- 2) 各支店の「ツーバイフォー営業グループ」を廃止し、木造軸組工法とツーバイフォー工法の併売体制を採ることでシナジー効果の最大化を図る。

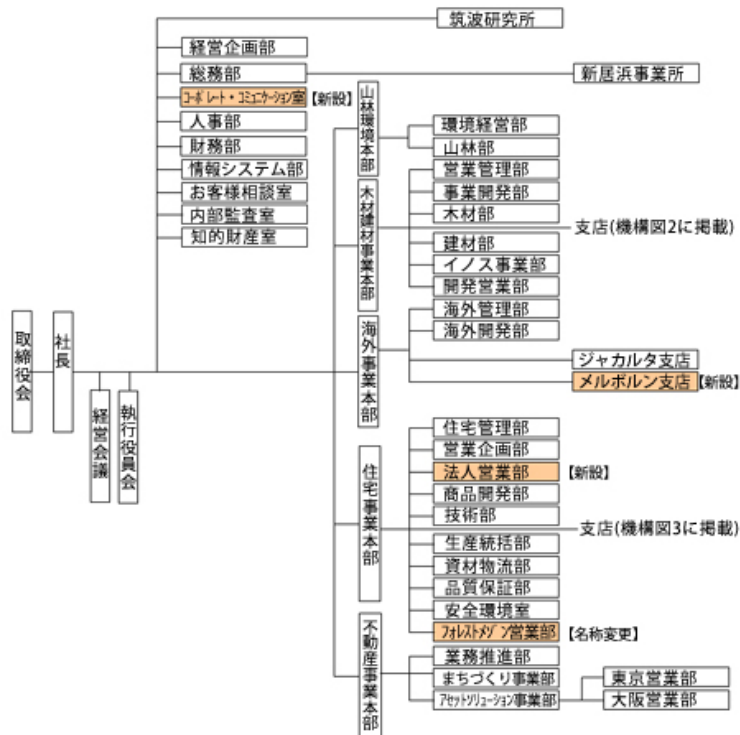
(4) 支店の改編

- 1) 地域密着の拠点展開を強化すべく、千葉支店から木更津営業所を、静岡支店から沼津営業所を、三重支店から津営業所を独立させ、それぞれ「木更津支店」、「静岡東支店」、「三重中央支店」と改組する。
- 2) 城南支店を「城南支店」と「目黒支店」に分割し、また、大阪南支店に阪南支店を統合して「阪南支店」を廃止する。

5. 新機構図（4月1日付）

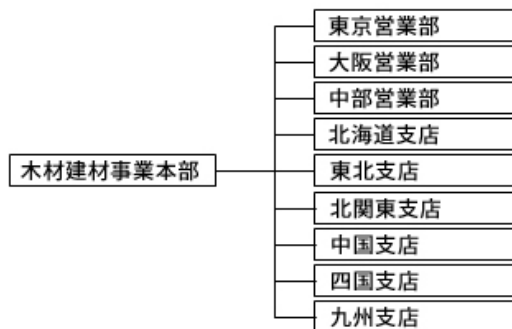
(1) 本社・事業本部

【機構図1】



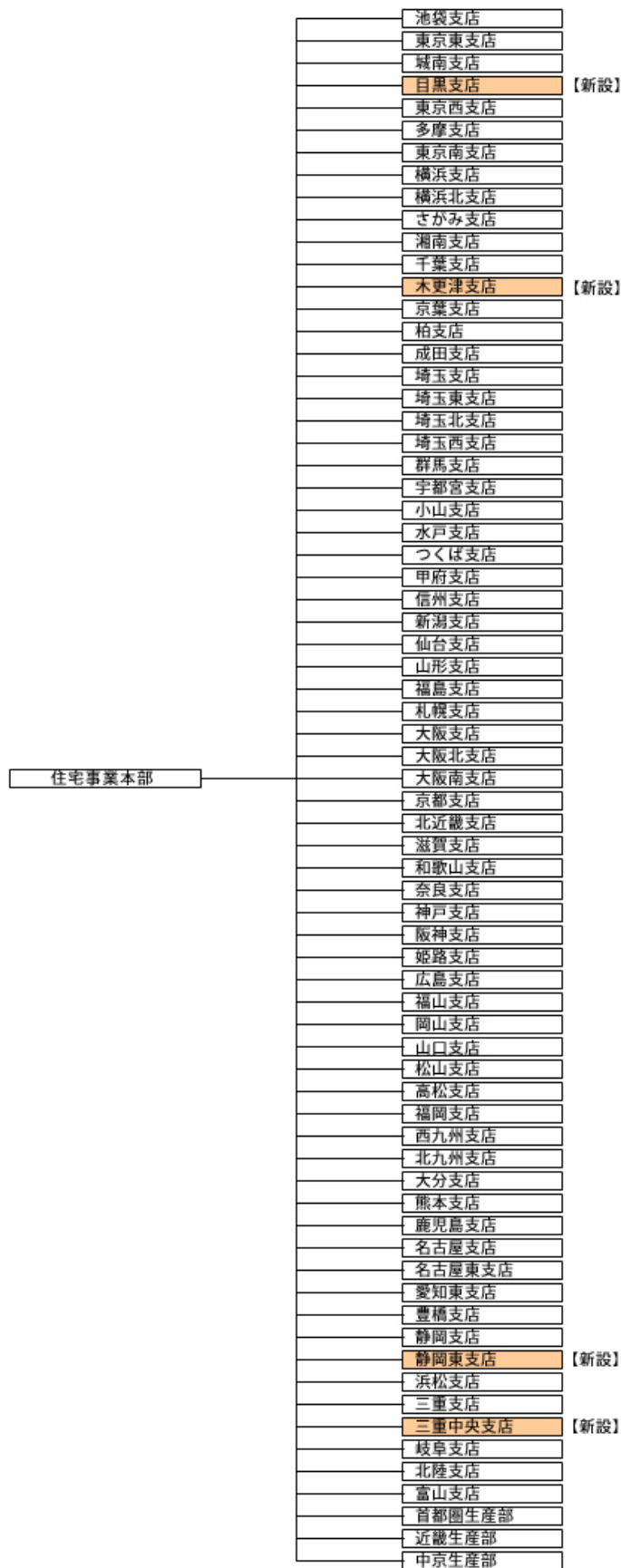
(1) 木材建材事業本部

【機構図2】



(3) 住宅事業本部

【機構図3】



II. 人事異動(4月1日付)

1. 役員の担当、委嘱業務等の異動 (4月1日付)

*太字部が変更部分

<新>

常務執行役員
経営企画、総務、

<旧>

常務執行役員
経営企画、総務、人事、財務
情報システム、内部監査 担当

いちかわ あきら
市川 晃

コーポレート・コミュニケーション

人事、財務、情報システム、内部監査担当

執行役員

住友林業情報システム(株)

取締役社長

執行役員

海外事業本部副本部長 委嘱

執行役員

住宅事業本部副本部長 委嘱

名古屋支店長

執行役員

住友林業フォレストサービス(株) 取締役社長

執行役員

住宅事業本部副本部長 委嘱

営業企画・法人営業・

商品開発・フォレストメゾン統括

執行役員

情報システム部長 委嘱

執行役員

住友林業クレスト(株) 取締役社長

執行役員

住宅事業本部副本部長 委嘱

技術・商品開発統括

執行役員

木材建材事業本部副本部長 委嘱

執行役員

住宅事業本部副本部長 委嘱

営業企画・サクシード統括

とよだ じょうすけ

豊田 丈輔

たかだ こうじ

高田 幸治

やまもと やすゆき

山本 泰之

くらみつ じろう

倉光 二郎

わだ けん

和田 賢

2. 部長・支店長等の人事異動（4月1日付）

<新>

名管本庁舎PFI(株) 取締役社長

兼 不動産事業本部

アセットソリューション事業部 部長

情報システム部長

筑波研究所長

経営企画部長

コーポレート・コミュニケーション室長

内部監査室長

海外事業本部 メルボルン支店長

木材建材事業本部 営業管理部長

木材建材事業本部 事業開発部長

木材建材事業本部 開発営業部長

木材建材事業本部 北海道支店長

住宅事業本部 副本部長

(技術・資材物流統括)

住宅事業本部 住宅管理部長

住宅事業本部 営業企画部長

<旧>

住宅事業本部 名古屋支店長

木材建材事業本部

営業管理部長

不動産事業本部 業務推進部長

兼 スミリンライフアシスト(株)

取締役社長

不動産事業本部

まちづくり事業部長

人事部 部長

内部監査室

グループマネージャー

海外事業本部 海外開発部

グループマネージャー

木材建材事業本部

東日本営業部長

R. P. I (PT.Rimba Partikel Indonesia) 社 北村 聡一郎
長

木材建材事業本部

東日本営業部北海道支店長

兼 北海道支店素材グループ
主席

木材建材事業本部

東日本営業部東関東支店長

住宅事業本部技術部長

住宅事業本部住宅管理部長

兼 ツーバイフォー営業部長

住宅事業本部 京都支店長

兼 総務グループ

間路 実

三根 正廣

梅咲 直照

福田 晃久

武藤 英太

東井 憲彰

川村 篤

津田 善正

佐藤 裕也

瀧 秀明

三川 卓

佐藤 建

島原 卓視

住宅事業本部 技術部長	グループマネージャー 住宅事業本部 つくば支店長 兼 お客様グループ グループマネージャー	飯島 哲
住宅事業本部 生産統括部長 兼 中京生産部長	住宅事業本部 生産統括部長 兼 安全環境室長 兼 中京生産部長	沼崎 秋生
住宅事業本部 安全環境室長	(社)住宅生産団体連合会 事務従事	柳 求
住宅事業本部 法人営業部長 住宅事業本部 池袋支店長	住宅事業本部 営業企画部長 住宅事業本部 ツーバイフォー営業部 グループマネージャー 兼 横浜支店 ツーバイフォー 営業グループ グループマネージャー	村岡 照生 櫻井 清史
住宅事業本部 城南支店長 住宅事業本部 目黒支店長	住宅事業本部 池袋支店長 住宅事業本部 城南支店 営業グループ グループマネージャー	吉田 浩 清本 豊
住宅事業本部 木更津支店長	住宅事業本部 千葉支店 木更津営業所長	市毛 達夫
住宅事業本部 京葉支店長	住宅事業本部 池袋支店 営業グループ グループマネージャー	伊豆 秀臣
住宅事業本部 成田支店長	住宅事業本部 甲府支店長 兼 お客様グループ グループマネージャー	七里 健太
住宅事業本部 つくば支店長	住宅事業本部 大分支店 営業グループ グループマネージャー	片山 亨
住宅事業本部 甲府支店長	住宅事業本部 甲府支店 営業グループ グループマネージャー	佐々木 喜之
住宅事業本部 山形支店長	住宅事業本部 福島支店 営業グループ グループマネージャー	山越 武雄
住宅事業本部 京都支店長	住宅事業本部 京都支店 設計グループ グループマネージャー	坂本 俊夫
住宅事業本部 山口支店長	住宅事業本部 奈良支店 営業グループ グループマネージャー 兼 奈良西営業所長	和田 誠司
住宅事業本部 松山支店長	住宅事業本部 山口支店長 兼 お客様グループ グループマネージャー	山田 昌義
住宅事業本部 北九州支店長	住宅事業本部 福岡支店 営業グループ グループマネージャー	吉松 徹郎
住宅事業本部 愛知東支店長	住宅事業本部 豊橋支店長	川崎 誠

住宅事業本部 豊橋支店長	住宅事業本部 豊橋支店 営業グループ グループマネージャー	眞砂 覚
住宅事業本部 静岡支店長	住宅事業本部 北陸支店長 兼 お客様グループ グループマネージャー	大崎 健吾
住宅事業本部 静岡東支店長	住宅事業本部 静岡支店営業グループ グループマネージャー	滝川 将司郎
住宅事業本部 三重支店長	住宅事業本部 営業企画部 グループマネージャー	中村 雅彦
住宅事業本部 三重中央支店長	住宅事業本部 三重支店津営業所長	上 正明
住宅事業本部 北陸支店長	住宅事業本部 三重支店長 兼 お客様グループ グループマネージャー	雑賀 和重
不動産事業本部 業務推進部長 兼 スミリンライフアシスト(株) 取締役社長	住宅事業本部 住宅管理部 グループマネージャー	片山 信幸
不動産事業本部 まちづくり事業部長 スミリンエンタープライズ(株) 取締役社長	経営企画部長 名管本庁舎 P F I (株) 取締役社長 兼 不動産事業本部 アセットソリューション事業部 部長	町野 良治 左治木 勉
スミリンビジネスサービス(株) 取締役社長	住友林業情報システム(株) 取締役社長	村上 哲昭
スミリンサッシセンター(株) 取締役社長	スミリンサッシセンター(株) 取締役	熊木 秀幸
住友林業クレスト(株) 取締役社長	K. T. I (PT.Kutai Timber Indonesia) 取締役社長	安田 敏男
K. T. I (PT.Kutai Timber Indonesia) 取締役社長	住友林業クレスト(株) 取締役	大野 貴章
R. P. I (PT.Rimba Partikel Indonesia) 取締役社長	R. P. I (PT.Rimba Paritkel Indonesia) 取締役	川浪 聡
(株)フィルケア 代表取締役副社長	木材建材事業本部 開発営業部長	梅木 孝範

以上

<本件に関するお問い合わせは、下記までお願い致します。>

住友林業株式会社

コーポレート・コミュニケーション室 佐野・佐藤

TEL : 03-3214-2270

FAX : 03-3214-2272

