

2010年2月26日

「組織改正」及び「人事異動」のお知らせ

当社は、平成22年2月26日付開催の取締役会において、以下のとおり、4月1日付組織改正および人事異動を決定しましたので、お知らせ致します。

I. 組織改正（4月1日付）

1. 本社及び山林環境本部の組織改正

当社グループの環境管理統括機能、及び環境ビジネス統括機能の強化を目的として、山林環境本部の「環境経営部」が担っている(1)環境管理機能と(2)環境ビジネス開発機能を分割し、(1)を担う組織として「環境経営推進室」を本社組織として新設する。同時に、(1)の機能分割後、引続き(2)を担う「環境経営部」の役割を明確化するため、山林環境本部「環境ビジネス開発部」に組織名称を変更する。

2. 海外事業本部の組織改正

海外事業本部内のグループ・チームの編成を見直し、製造系・住宅系など事業分野や地域毎に機動的に動ける体制とすることを目的として、「海外管理部」及び「海外開発部」を統合し、統合後の組織名称を「海外事業部」とする。

3. 住宅事業本部の組織改正

(1) 「商品開発部」の廃止

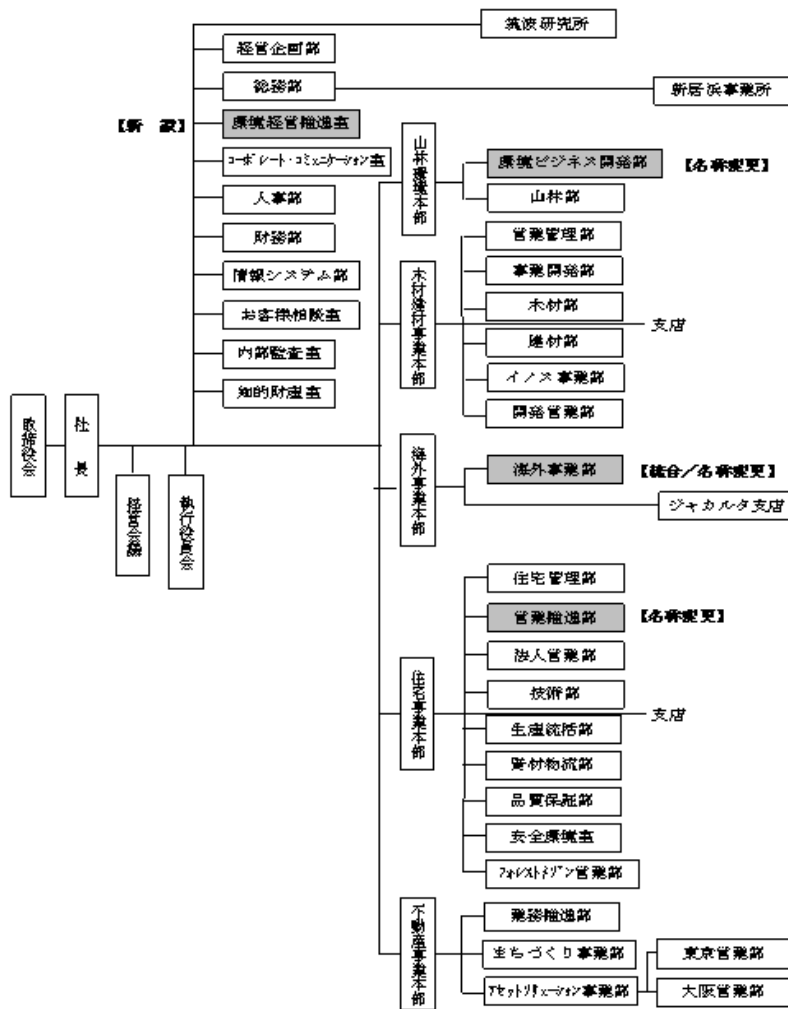
戸建注文住宅の市場環境が益々厳しくなる中、マーケットの変化に敏感に対応し、商品開発の更なるスピードアップを図るため、営業企画部・技術部・資材物流部に機能がまたがる「商品開発部」を廃止し、(1)商品企画機能及び主要な商品開発機能を「営業企画部」へ、(2)商品開発に伴う技術的な開発機能を「技術部」へ、(3)部材開発機能を「資材物流部」へ、それぞれ移管する。

(2) 「営業企画部」の名称変更

「営業企画部」に商品開発部の主要な機能が追加されることに加え、同部が営業推進面の支店統括に重点を置く体制とすることを明確に示すため、「営業企画部」を「営業推進部」に名称変更する。

4. 新機構図（4月1日付）

本社・事業本部



II.

人事異動(4月1日付)

1. 役員の担当、委嘱業務等の異動 (4月1日付) *下線部が変更部分

<新>	<旧>	
代表取締役 会長	代表取締役	矢野 龍
	執行役員社長	(やの りゅう)
代表取締役 社長	取締役	市川 晃
	常務執行役員	(いちかわ あき
	経営企画、総務、コポー	ら)
	ト・コミュニケーション	
	人事、財務、情報システ	
	ム、内部監査 担当	
取締役	代表取締役	能勢 秀樹
特命事項担当	専務執行役員	(のせ ひでき)
	山林環境本部長 委嘱	
	兼 知的財産、筑波研究	
	所 担当	
代表取締役	代表取締役	上山 英之
専務執行役員	専務執行役員	(かみやま ひで
木材建材事業本部長	木材建材事業本部長	委 ゆき)
委嘱	嘱	
兼 不動産事業本部		
統轄		
取締役	取締役	塩崎 繁彦
常務執行役員	常務執行役員	(しおざき しげ

山林環境本部長 委 住宅事業本部長 委嘱 ひこ)

嘱

兼 知的財産、筑波

研究所 担当

取締役 取締役 早野 均
常務執行役員 常務執行役員 (はやの ひと
住宅事業本部長 委 不動産事業本部長 委嘱 し)

嘱

常務執行役員 常務執行役員 西村 政廣
住友林業ホームテック(株)取締役会長 住友林業ホームテック(株)取締役社長 (にしむら まさ
ひろ)

常務執行役員 常務執行役員 渡部 日出雄
不動産事業本部長 不動産事業本部副本部長 (わたべ ひで
兼 同本部アセット 兼 同本部アセットソリ お)

ソリューション事業 ソリューション事業部長
部長 委嘱

委嘱

執行役員 執行役員 山本 泰之
住友林業緑化(株)取締役社長 住宅事業本部副本部長 (やまもと やす
兼 同本部 名古屋支店 ゆき)

長 委嘱

常務執行役員 執行役員 笹部 茂
経営企画、総務、環 総務部長 委嘱 (ささべ しげ
境経営推進、コーポ
レート・コミュニケ
ーション、人事、財
務、情報システム、

内部監査 担当

常務執行役員 執行役員 和田 賢
住宅事業本部副本部長 住宅事業本部副本部長 (わだ けん)
長 (営業企画、法人営業、

(法人営業、フォレストメ
ストメゾン 統轄) 商品開発、フォレストメ
ゾン 統轄) 委嘱

兼 同本部 営業推
進部長 委嘱

2. 役員の就任及び退任 (6月25日付) *下線部が変更部分

【取締役】

<新> <旧> (4月1日時
点)

取締役 就任 常務執行役員 笹部 茂
常務執行役員 (ささべ しげ
る)

取締役 退任 (顧問 取締役 能勢 秀樹
就任) (のせ ひでき)

<参考> 上記就退任に伴い、6月25日開催予定の株主総会
終結時の取締役は次の通りとなります。

矢野 龍 取締役会長
市川 晃 取締役社長
井上 守 取締役

上山 英之	取締役
塩崎 繁彦	取締役
早野 均	取締役
笹部 茂	取締役

【監査役】

<新>	<旧> (4月1日時点)
監査役 就任	- 寺本 哲 (てらもと さとし)

※寺本哲氏は、会社法第二条第16号に定める社外監査役の候補者です。

<参考> 上記就任に伴い、6月25日開催予定の株主総会終結時の監査役は次の通りとなります。

高橋 涉一	常任監査役 (常勤)
竹野 諭	監査役 (常勤)
三木 博	監査役 (非常勤)
佐々木 恵彦	監査役 (非常勤)
寺本 哲	監査役 (非常勤)

3. 執行役員の就任及び退任 (6月25日付) *下線部が変更部分

<新>	<旧> (4月1日時点)
<u>退任</u>	<u>常務執行役員</u> 西村 政廣 住友林業ホームテック(株)取締役会長 (にしむら まさひろ)
<u>退任(理事就任)</u>	<u>執行役員</u> 山本 泰之 住友林業緑化(株)取締役社長 (やまもと やすゆき)
<u>退任(理事就任)</u>	<u>執行役員</u> 倉光 二郎 住友林業フォレストサービス(株)取締役社長 (くらみつ じろう)
<u>執行役員 就任</u>	木材建材事業本部副本部長 坂 直 木材建材事業本部副本部長 兼 同本部事業開発部長 (ばん ただし)
<u>執行役員 就任</u>	経営企画部長 福田 晃久 経営企画部長 委嘱 (ふくだ あきひさ)
<u>執行役員 就任</u>	海外事業本部海外事業部長 光吉 敏郎 海外事業本部海外事業部長 兼 同本部ジャカルタ支店長 (みつよし としろう)
	兼 同本部ジャカルタ支店長 委嘱

<参考> 上記就退任に伴い、6月25日開催予定の株主総会終了後の取締役会決議を経て決定する執行役員は次の通りとなります。

市川 晃	執行役員社長
井上 守	専務執行役員
上山 英之	専務執行役員
塩崎 繁彦	常務執行役員
早野 均	常務執行役員
笹部 茂	常務執行役員
渡部 日出雄	常務執行役員
和田 賢	常務執行役員
高野 誠一	執行役員
安田 敏男	執行役員
三川 卓	執行役員
坂 直	執行役員
福田 晃久	執行役員
光吉 敏郎	執行役員

4. 理事の就任及び退任 (6月25日付)

(理事就任)	(理事退任)
山本 泰之	高山 隆一
倉光 二郎	間路 実
篠森 真次	井崎 則洋
須藤 圭一朗	長崎 和夫
渡邊 文孝	

<参考> 上記就退任に伴い、6月25日付の理事は次の通りとなります。※子会社人事はそれぞれの株主総会後の予定です。

豊田 丈 住友林業情報システム(株)取締役社長
輔
山本 泰 住友林業緑化(株)取締役社長
之
倉光 二 住友林業フォレストサービス(株)取締役社長
朗
波多 健 住友林業レジデンシャル(株)取締役社長
二
中川 正 住宅事業本部大阪支店長
志
岡田 周 お客様相談室長
二
三根 正 情報システム部長
廣
梅咲 直 筑波研究所長
照
野口 和 コーポレート・コミュニケーション室 部長 (特命
嗣 渉外担当)
篠森 真次 住友林業ホームサービス(株)取締役社長
須藤 圭一 木材建材事業本部東京営業部長

朗

渡邊 文 住宅事業本部フォレストメゾン営業部長

孝

5. 部室長・支店長等の人事異動（4月1日付）

<新>	<旧>
総務部長 兼 環境経営推進室 長	住友林業クレスト(株)常 大竹口 誠治 務取締役
財務部長	財務部 グループマネー 池澤 益彦 ジャー
山林環境本部環境ビ ジネス開発部長	山林環境本部環境経営部 田中 秀和 長
木材建材事業本部副 本部長 兼 同本部事業開発 部長	住宅事業本部資材物流部 坂 直 長
木材建材事業本部建 材部長	木材建材事業本部北海道 瀧 秀明 支店長 兼 製品グループ主席 兼 素材グループ主席
木材建材事業本部イ ノス事業部長	木材建材事業本部北関東 田中 耕治 支店長
木材建材事業本部東 京営業部長	東洋プライウッド(株)取 須藤 圭一郎 締役社長
木材建材事業本部大 阪営業部長	木材建材事業本部東北支 福元 和昭 店長
木材建材事業本部中 部営業部長	木材建材事業本部東京営 川崎 啓史 業部長 兼 チップグループ主席
木材建材事業本部北 海道支店長 兼 製品グループ主 席 兼 素材グルー プ主席	木材建材事業本部建材部 桧垣 隆久 グループマネージャー
木材建材事業本部東 北支店長 兼 製品グループ主 席	住友林業フォレストサー 村永 資生 ビス(株)常務取締役
木材建材事業本部北 関東支店長	木材建材事業本部東京営 竹内 信之 業部製品グループ 主席
木材建材事業本部九 州支店長	木材建材事業本部大阪営 岡田 尊志 業部建材・パネルグルー プ 主席
海外事業本部海外事 業部長 兼 同本部ジャカル タ支店長	海外事業本部海外開発部 光吉 敏郎 長
海外事業本部海外事	木材建材事業本部事業開 北村 聡一郎

業部 部長 発部長

(ホーチミン駐在)

住宅事業本部営業推進部 部長 住宅事業本部営業企画部 島原 卓視
長

住宅事業本部営業推進部 部長 住宅事業本部城南支店長 吉田 浩

住宅事業本部生産統括部長 住宅事業本部生産統括部 沼崎 秋生
長
兼 同本部中京生産部長

住宅事業本部資材物流部長 東洋プライウッド(株)常務執行役員 牧野 郁雄

住宅事業本部池袋支店長 住宅事業本部東京東支店 平松 健司
長

住宅事業本部東京東支店長 住宅事業本部池袋支店営業グループ 統括店長 内藤 智士
兼 総務グループ
グループマネージャー

—

住宅事業本部城南支店長 住宅事業本部池袋支店長 櫻井 清史

住宅事業本部多摩支店長 住宅事業本部東京西支店 長谷川 秀樹
営業グループ 統括店長

住宅事業本部埼玉北支店長 住宅事業本部宇都宮支店 木内 賢一
営業グループ 統括店長

兼 オーナーズサポートグループ
グループマネージャー

—

住宅事業本部福島支店長 住宅事業本部埼玉北支店 鈴木 洋一
長

兼 オーナーズサポート
グループ
グループマネージャー

住宅事業本部北近畿支店長 住宅事業本部大阪南支店 古本 治
副支店長

兼 総務グループ
グループマネージャー

—

兼 オーナーズサポートグループ
グループマネージャー

—

住宅事業本部姫路支店長 住宅事業本部姫路支店 辰巳 良輔
副支店長

兼 オーナーズサポートグループ
グループマネージャー

—

住宅事業本部岡山支店長 住宅事業本部岡山支店営業グループ 統括店長 松下 周史

住宅事業本部名古屋 住宅事業本部多摩支店長 足立 俊明
支店長 兼 総務グループ グル
ープマネージャー

住宅事業本部首都圏 住宅事業本部首都圏生産 八木 洋一
生産部長 部
兼 首都圏生産部 (神奈川生産センター)
(神奈川生産センタ グループマネージャー
ー)
グループマネージャ
ー

住宅事業本部近畿生 住宅事業本部北近畿支店 安井 洋之
産部長 長
兼 オーナーズサポート
グループ
グループマネージャー

住宅事業本部中京生 住宅事業本部中京生産部 森 祥司
産部長 (中京生産センター)
兼 中京生産部(中 グループマネージャー
京生産センター)
グループマネージャ
ー

晃和木材(株)取締役 木材建材事業本部大阪営 古川 雅彰
社長 業部長

住友林業ホームテッ 木材建材事業本部イノス 高桐 邦彦
ク(株)取締役社長 事業部長

住友林業ホームエン 住宅事業本部首都圏生産 小林 哲也
ジニアリング(株)取 部長
締役社長

住友林業アーキテク 住友林業ホームテック 清水 康之
ノ(株)取締役社長 (株) 部長

スミリン農産工業 山林環境本部環境経営部 曾田 良
(株)取締役社長 グループマネージャー

大連住林信息技术服 海外事業本部海外管理部 柴山 高司
務有限公司 (大連 I マネージャー
T S)
総経理

(3月31日付)

理事 退任 理事 高田 幸治
海外事業本部 副本部長
兼 同本部ジャカルタ支
店長

以上

<本件に関するお問い合わせは、下記までお願い致します。>

住友林業株式会社

コーポレート・コミュニケーション室 松家

TEL: 03-3214-2270

FAX : 03-3214-2272

©SUMITOMO FORESTRY CO.,LTD. ALL RIGHTS RESERVED.