

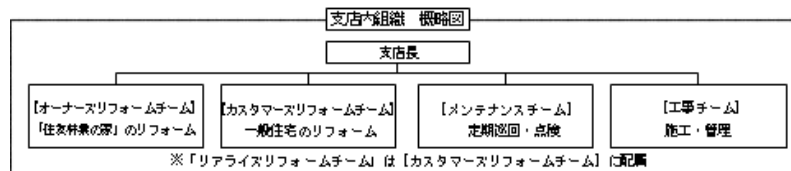
2010年4月8日

住友林業ホームテック 新しい組織体系の導入により営業体制を強化 リフォーム事業売上高1,000億円の達成へ

住友林業株式会社（社長：市川 晃 本社：東京都千代田区 以下、住友林業）のリフォーム専門子会社である住友林業ホームテック株式会社（社長：高桐 邦彦 本社：東京都千代田区 住友林業（株）100%出資 以下、当社）は、「住友林業の家」のメンテナンスを担当する人員と一般住宅のリフォームを担当する人員とで分かれていた組織を、平成22年4月1日より、「住友林業の家」を含む全ての既存住宅に対して、状況に応じたサービスを一貫して提供する新しい組織体系へと変更し、新社長の下、営業体制をさらに強化します。これにより、約5,400万戸ともいわれる既存住宅の全てを対象とする新たな住宅ストック事業のビジネスモデルを構築し、早期に売上高1,000億円の達成をめざします。また、住友林業からシフトした増員も含めた最適な人員配置を行い、専門性を高めたきめ細かいサービスでお客様満足度の向上を図ります。

■ 支店組織の変更

平成22年4月1日より支店組織を変更し、「住友林業の家」のリフォームを担当する「オーナーズリフォームチーム」と一般住宅を担当する「カスタマーズリフォームチーム」、および施工後の定期巡回・点検を担当する「アフターメンテナンスチーム」の専門3チームを配置します。リフォーム部門を建物種別による専門チームとする目的は、顧客に合わせたきめ細かいサービスの構築にあり、リフォーム部門とメンテナンス部門を同一支店に配置する目的は、「住友林業の家」を含めた全ての住宅に対して、建物の状況に応じた的確なサービスを提供することにあります。質の高いサービスを提供するためにチーム別の研修によりその専門性を高め、チーム間の連携を強化することでお客様満足度を向上する行き届いたサービスを実現します。



■ 住宅種別によるチーム編成と戦略

1. 「オーナーズリフォームチーム」

「住友林業の家」のリフォームを担当する「オーナーズリフォームチーム」は、「住友林業の家」の定期巡回や点検、メンテナンス時に要望される小規模な工事や建物の保証に関わる工事、ライフスタイルの変化に対応するための大規模リフォームなどを対象とします。「住友林業の家」は高性能、かつ高品質な住宅であり、図面やメンテナンス履歴を保管するなど60年ロングサポートシステムを実施しているため、リフォームの要望は設備機器の交換や仕上材の改装などが多いのが特徴です。住友林業のオーナーズサポートグループとの連携を強化し、きめ細かい対応を行ってまいります。

2. 「カスタマーズリフォームチーム」

一般住宅のリフォームを担当する「カスタマーズリフォームチーム」は、当社が手掛ける築100年を超える旧家のリフォームをはじめ、建物の築年数や構造に関わらず、戸建住宅に加えマンションや店舗などあらゆる建物を対象とします。リフォームの工事内容については、構造躯体の強化をともなう耐震改修や断熱性能を高める省エネ改修など、住宅性能の向上を目的とする中規模から大規模な工事の比率が高くなっており、設計力や技術力を活かした快適なリフォーム提案、住宅版エコポイント制度の対象となるメリットを訴求し受注の拡大をめざします。また、住友林業の不動産事業本部をはじめとする、住友林業グループの住宅関連企業とのシナジーを発揮させ、さまざまなリフォームに関するニーズに応えてまいります。

3. 「アフターメンテナンスチーム」

定期巡回・点検を担当する「アフターメンテナンスチーム」は、「住友林業の家」の引渡しから始まる60年定期点検システムと長期メンテナンスプログラムに則った定期巡回・点検、および一般住宅のリフォーム後の点検を主な業務とします。また、従来は「住友林業の家」に限定していた「建物履歴情報」が、住友林業のアフターメンテナンスシステムを活用することで一般住宅のリフォームの履歴管理が可能になるため、お客様満足度の向上と住宅ストック市場における新たなビジネスモデルを構築してまいります。

■ 人員の配置計画

平成22年3月1日現在の社員数は、平成20年同期比で約2倍へと増加しています。当社は、新たな組織体制を強固な組織にするため、住友林業からシフトした約200名の増員を実施しており、平成22年度（2011年3月期）には1,200名以上の陣容とする計画です。さまざまなリフォームの要望にきめ細やかに対応するため、住友林業グループの連携を図り、人員を適材適所に配置することで組織の強化を進め、事業の拡大につなげてまいります。

■ 営業拠点の配置計画

支店を上述の組織とし、住友林業のロードサイド・ショールームに拠点を構えるワンストップ・ショップの展開を継続して推進します。当社のリフォームでは、新築住宅で採用している「住友林業の家」のオリジナル仕様や設備を使用することができるため、お客様の大きなメリットとなっており、住友林業のショールームと並存する拠点展開は競合他社との差別化にもつながっています。

<<住友林業ホームテック株式会社概要>>

1. 設立 : 1988年10月1日
2. 社長 : 高桐 邦彦
3. 資本金 : 1億円（住友林業(株) 100%出資）
4. 年間売上高 : 283億円（2009/03期）
5. 本社所在地 : 東京都千代田区神田錦町3-26 一ツ橋SIビル8階
6. 事業所 : 全国55営業拠点(2010/04時点)
7. 従業員数 : 1,191名(2010/04時点)
8. 事業概要 : 戸建住宅、旧家、マンション、店舗、事務所等のリフォーム業、アフターメンテナンス業

以上

《本件に関するお問い合わせは、下記にお願いいたします。》

住友林業株式会社

コーポレート・コミュニケーション室 松家・大屋

TEL : 03-3214-2270

FAX : 03-3214-2272

《お客様お問い合わせ先》

住友林業ホームテック株式会社

TEL : 03-5217-5113

ホームページ <http://www.sumirin-ht.co.jp>