

2012年4月10日

住友林業ホームテックのスマートハウスへのリフォーム 「スマートリフォレスト」発売

耐震・断熱により建物の性能を高め、同時に省エネにつながる「見える化」を提案

住友林業株式会社（社長：市川 晃 本社：東京都千代田区）のリフォーム専門会社である住友林業ホームテック株式会社（社長：高桐 邦彦 本社：東京都千代田区 住友林業(株)100%出資 以下、当社）は、スマートハウスへのリフォーム提案商品である「スマートリフォレスト」を4月13日より発売いたします。

本商品は、建物の基礎となる構造部材、暮らしの快適さにつながる内装部材に再生可能な自然素材である「木」を活用し、その良さを最大限に活かしつつ、エネルギーを賢く使い、スマートライフを楽しむ暮らしへのリフォームを提案する商品です。「耐震リフォーム」、「断熱リフォーム」により、安心・安全かつ快適な住まいとなるよう現在の住まいの基本性能を向上させ、その上で最新設備機器を搭載し、発電・節電・蓄電を組み合わせる光熱費ゼロを目指すリフォームを提案いたします。

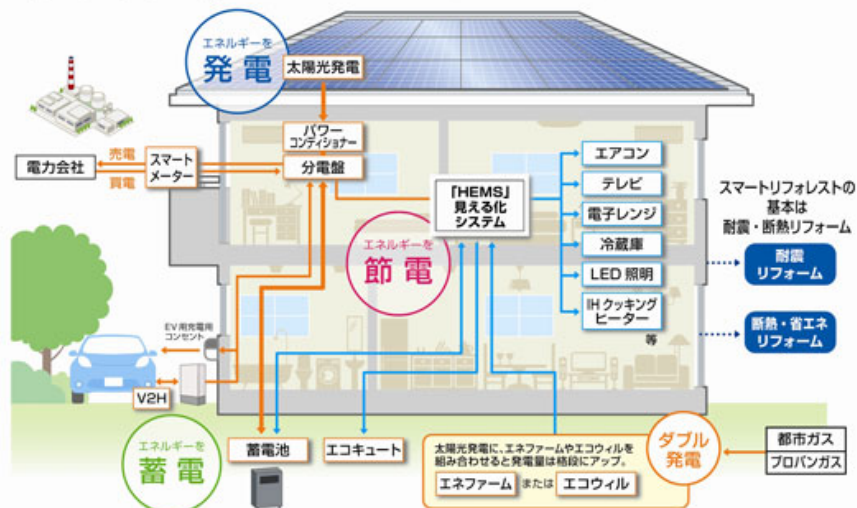
発売と同時に、住まいの消費電力削減につながる「電力見える化キャンペーン」を開始し、「スマートリフォレスト」を紹介する発表会を全国で開催してまいります。

■住友林業ホームテックの「スマートリフォレスト」概要

住友林業ホームテックの「スマートリフォレスト」は、まずはじめに「耐震リフォーム」で耐震性能、「断熱リフォーム」で断熱・気密性能の向上を図ることで、建物構造部分の性能向上を実現いたします。そして、あわせて太陽光発電システムを中心に、エネファーム、エコウィルなどガスと組み合わせたW発電システム、エコキュート、電力見える化システム、家庭用蓄電池システム等、お客様の要望、現在の住まいにあわせ最適な設備機器を提案し、末永く安心して快適に暮らせる住まいへとリフォームいたします。

構造躯体のリフォームにより住まいの性能を向上させ、今までは蓄えることのできなかったエネルギーを蓄え、暮らしに必要な電力として使用し、さらに電力見える化システムにより節電効果を高める、環境にも家計にもやさしいリフォーム提案です。

スマートリフォレスト イメージ図 (HEMSのメーカー・種類により、表示できる機器が異なります。)



「スマートリフォレスト」イメージ図

■「スマートリフォレスト」詳細

1) 住まいの基本性能をアップ

①「耐震リフォーム」により住まいの安心・安全を確保

「耐震ホスピタル」の名称でリフォーム予定の建物の「耐震診断」を実施いたします。地震などのゆれに対する建物の安全性について、目視やセンサー等の専用機材を用いて綿密な現地調査を実施し、その調査結果に基づいて診断ソフトで耐震力を数値化して耐震診断書を作成いたします。

診断書をもとに、国土交通大臣や（財）日本建築防災協会の認定、多数の特許を取得している当社オリジナルの多彩な耐震技術工法による補強計画により安心・安全の住まいへのリフォームを提案いたします。

昭和56年以前に建てられた木造住宅では、診断結果をもとに耐震診断の上部構造評点が1.1以上になる「耐震リフォーム」の提案を行います。これは、（財）日本建築防災協会による「木造住宅の耐震診断と補強方法」に準拠した耐震診断指針である上部構造評点「1.0～1.5未満（評点1.0が、建築基準法の求める大地震時耐力を有しているかどうかの基準となる）」（出典：（財）日本建築防災協会発行 木造住宅の耐震診断と補強方法）」に該当しています。

②性能向上リフォームによる省エネ化

<断熱・気密リフォーム>

窓、床下、天井裏など熱が逃げやすい箇所を入念にチェックいたします。さらに目視では見つけにくい断熱材の欠損部や隙間風の侵入口などもサーモカメラで特定します。断熱診断結果に基づき、部所ごとに、また住まい全体として、最適な断熱気密リフォーム工法により改修計画をたてていきます。



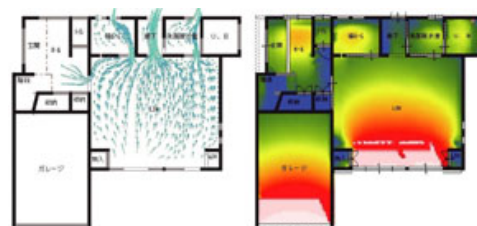
[サーモカメラで漏気や断熱材の欠損部を調査]

◎工法例

- ・窓の断熱 : 既存のサッシはそのままに内窓を設置する二重化工法
- ・天井の断熱 : 防湿フィルム付の断熱材を小屋裏に隙間なく敷き込む断熱工法
- ・床の断熱 : 床下にボードの断熱材を充填する床下充填断熱工法、和室の畳下などに透湿防水シートを敷き込む床下気密化工法
- ・壁の断熱 : 間仕切り壁の上下に圧縮断熱材を挿入に空気の流れを止める気流止め工法、壁を解体せずに断熱材を充填し断熱性と同時に遮音性も高める内張り断熱遮音工法

<省エネ性：風と光のリフォームプラン提案>

現在の住まいと、リフォーム後のプランで「通風」と「採光」の様子を解析いたします。冷暖房設備に頼りすぎず、風と太陽の自然の力を上手に住まいに取り込むプランの効果を視覚的に確認できます。



[通風・採光解析図面]

2) スマート設備機器により、スマートハウスへの提案

太陽光発電システムを中心に、電力見える化システム、家庭用蓄電池・エコキュート・エネファーム（家庭用燃料電池システム）・エコウィル（ガス発電・給湯暖房システム）・電気自動車用コンセント等をご要望や建物状況に応じて提案いたします。

[参考資料へ](#)

《本件に関するお問い合わせ先》

住友林業株式会社

コーポレート・コミュニケーション室 池田・佐藤

TEL：03-3214-2270

《お客様お問合せ先》

住友林業ホームテック株式会社

TEL：03-5217-5113

<http://www.sumirin-ht.co.jp>