

2013年1月4日

太陽光発電システムを搭載した全388プランの企画型商品 新商品「Smart木達（スマートこだち）」発売

住友林業株式会社（社長：市川 晃 本社：東京都千代田区）はこのたび、太陽光発電システムと多彩な仕様・設備を搭載し、全388プランから理想の間取りを選択しながら、スマートな住まいづくりを実現する戸建住宅の新商品「Smart木達（スマートこだち）」を発売しますので、お知らせいたします。



当社では2009年に、高い基本性能と長年にわたり注文住宅で培ったノウハウを活かした300のベースプランを備えた商品「木達」を発売しました。その後の環境配慮機器の急速な普及やお客様のライフスタイルの変化に伴い、このたび「Smart木達」として商品を改訂し発売いたします。

本商品は、家族のライフスタイルに合わせて間取りを選択し、外観イメージやインテリアイメージを当社独自の質感あふれた仕様の中から選択することで個々のこだわりを実現できる住まいです。さらに、お客様の環境配慮機器への高い関心を反映し、太陽光発電システムを搭載した商品となっています。また、当社WEBサイト内でも簡単にプランや価格検索を行えるシステムを構築し、よりスムーズな住まいづくりを可能にしています。

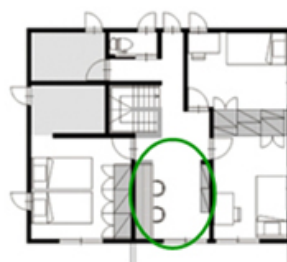
《商品概要》

- ・商品名 Smart木達（スマートこだち）
- ・発売日 2013年1月1日
- ・販売エリア 全国（沖縄をのぞく）
- ・価格 3.3平方メートルあたり54万円台より(税込)
- ・構造 マルチバランス（MB）構法・2階建・平屋
- ・年間販売目標 1000棟

《商品の特長》

■多彩なライフスタイルを叶えられる388プラン

2009年の「木達」発売時に設定した300プランに加え、“家事動線・子育て・収納・コミュニケーション・2世帯住宅”など、お客様がライフスタイルやニーズに合わせて選択できる88ものテーマ別プランをラインナップに加えました。また、北海道エリアには寒冷地特有の気候風土に適したエリア限定9プランも用意しています。



■参考プラン:テーマ「子育て」

エントランスクロークやリビングに設けられたスタディコーナー、2階のファミリースペースなど、子育てするママの目線で考えられたプラン。

■高品質の仕様・設備

質感豊かな外装部材や、豊富な種類から選べる無垢床等の木質感あふれる内装部材、キッチンやシステムバス等の多機能な設備機器といった「住友林業の家」ならではの質の高い仕様に加え、お客様の嗜好に合わせてプラスでき

る内外装仕様も豊富にラインナップしています。収納アイテムや家事楽アイテム、全館空調システム等、こだわりをプラスすることで、楽しみながら住まいづくりを進められます。

また、屋根形状の違いや独自の外装部材により、一つのプランから多様な外観バリエーション提案を可能とし、お客様一人ひとりの外観に対する要望にも柔軟に対応します。



【左】内装グレードアップ例
天井や壁面に当社オリジナルの木質部材をプラス。

【中】外観グレードアップ例
窓に配した縦格子等の木調部材やタイルを外観のアクセントに。

【右】外観バリエーション例
同じ間取りでも片流れ屋根とフラットルーフの組み合わせで、すっきりとシンプルな表情に。

■太陽光発電システムを全棟に搭載

近年の環境配慮やエネルギー自給の流れに沿って、環境配慮機器への関心はますます高まっています。

「Smart 木達」では、太陽光発電システムを全棟に搭載するとともに、お客様のライフスタイルや要望に合わせて選択できる家庭用燃料電池「エネファーム」やHEMS（ホームエネルギー・マネジメントシステム）、家庭用蓄電池システム等の多彩な環境配慮機器をラインナップしています。

■WEBサイトでの展開

2011年オープンの「木達サイト」では、300のベースプランを用いた「プランニング・ナビゲーション」によりスムーズなプラン選択を可能にしており、それぞれのプランの概算価格が分かることも大きな特長です。今回新たに作成した88のテーマ別プランを加え、より一層検索性を高めています。

また、お客様とのコミュニケーションツールとして全国の拠点で活用しているタブレット端末用のオリジナルアプリケーション「3Dシミュレーター」へも「Smart 木達」の388プランを順次加えていき、住まいを検討するお客様に対し具体的で分かりやすい家づくりのイメージを提供できるようにしています。



■その他の特長

全388プランにおいて、当社独自の設計手法である「涼温房設計」により、自然の恵みである風や太陽を住まいに採り込み、植栽の緑のちからも活かしながら、冷暖房負荷を抑えた環境にも家計にも優しい住まいづくりを可能にしています。

また、当社の戸建住宅が採用する構造躯体と防水の30年保証や60年ロングサポートシステム、24時間365日電話での相談を受け付けるコールセンターの設置等、各種サービスを充実することで安心の住まいづくりをご提案いたします。

以上

《ニュースリリースに関するお問い合わせ先》

住友林業株式会社

コーポレート・コミュニケーション室 池田・飯塚

TEL 03-3214-2270

《お客様からの商品に関するお問い合わせ》

住宅事業本部 営業推進部

フリーダイヤル 0120-21-7555

