

2013年2月28日

「組織改正」及び「人事異動」のお知らせ

当社は、平成25年2月28日開催の取締役会において、以下のとおり、4月1日付組織改正および人事異動を決定しましたので、お知らせ致します。

1. 組織改正（4月1日付）

1. 本社の組織改正

(1) 「東北復興支援室」の設置

経営企画部内グループの「東北復興支援室」を同部から独立させ設置する。「東北復興支援室」は、被災地における特別な活動を行う組織であることに鑑み、社長直轄組織とする。

(2) 「働きかた支援室」の新設

高齢者雇用安定法、障害者雇用促進法等の法改正、育児者・傷病休業者等への対応を強化するために、社員の働き方に関する総合窓口としての役割を担う「働きかた支援室」を人事部配下に新設する。

2. 海外事業本部の組織改正

(1) 「海外管理部」の新設

海外事業本部の管理面を強化するために、「海外管理部」を新設する。

3. 住宅事業本部の組織改正

(1) 「業務推進部」を廃止

住宅事業本部内の組織を合理化するため、「業務推進部」を廃止し、同部の分掌の内、ストック住宅事業部内の戦略・管理・営業推進の機能を「住宅企画部」に移管し、商品の開発及び建築仕様の企画、立案に関する事項を「リノベーション営業部」に移管する。

(2) 「木化推進室」の名称変更

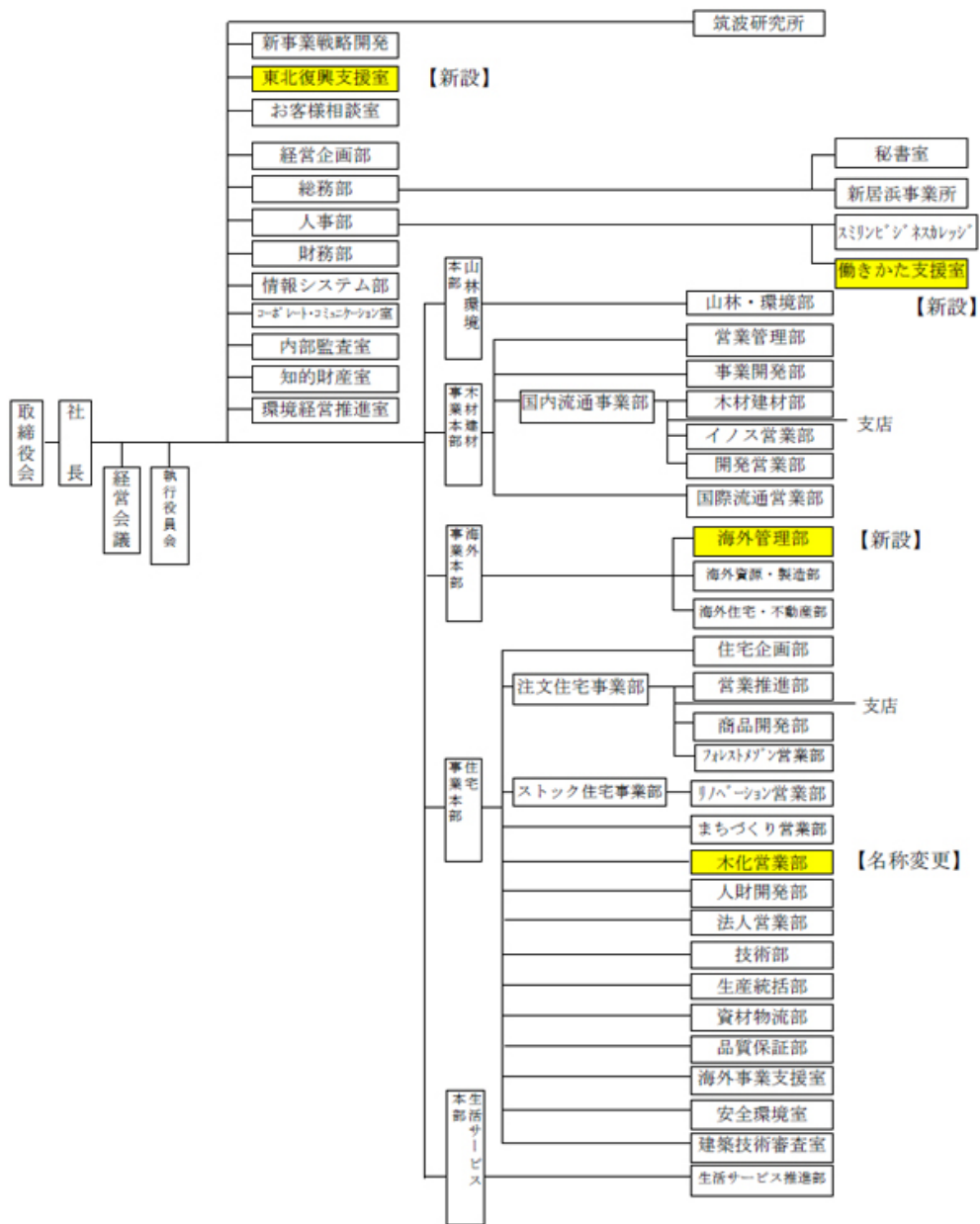
住宅事業本部内で非住宅建築分野での事業性を強化していくため、「木化推進室」の名称を「木化営業部」に変更する。

(3) 支店の改編

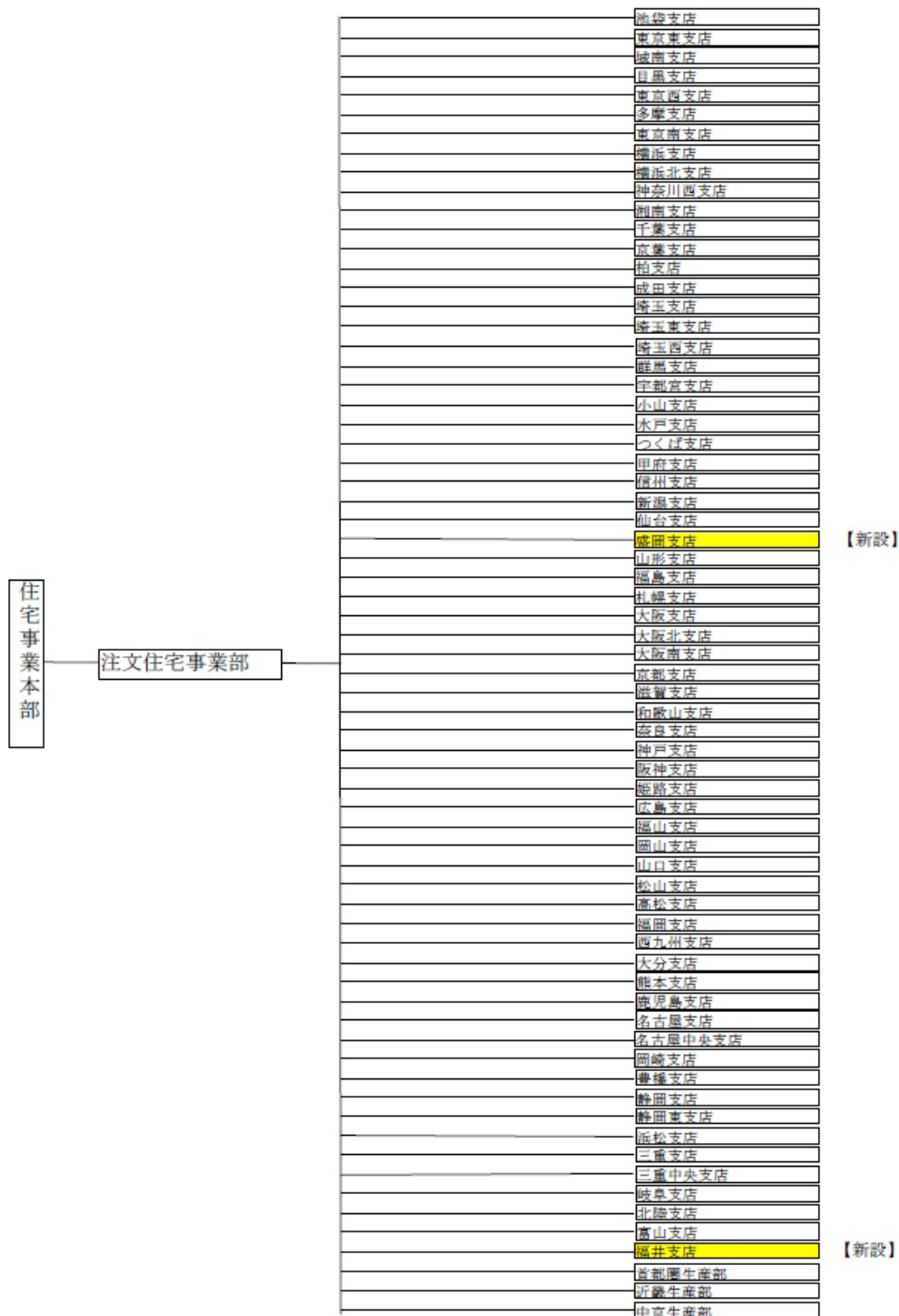
① 仙台支店から盛岡営業所を、北陸支店から福井営業所を独立させ、それぞれ「盛岡支店」、「福井支店」を新設する。

② 「木更津支店」を廃止し、千葉支店配下の木更津営業所とする。同様に「北近畿支店」を廃止し、京都支店配下の福知山営業所、「北九州支店」を廃止し、福岡支店配下の北九州営業所として再編する。

4. 新機構図（4月1日付）



【住宅事業本部・支店】



II. 人事異動（4月1日付）

1. 役員の担当、委嘱業務等の異動（4月1日付）

<新>

代表取締役

執行役員社長

（直轄：新事業戦略開発室・東北復興支援室・お客様相談室）

代表取締役

執行役員副社長

復興支援・消費税対策・V C推進 担当
兼 山林環境本部・海外事業本部 統轄
兼 木材建材事業本部長 委嘱

取締役

常務執行役員

経営企画・総務・人事・財務・情報シ

<旧>

代表取締役

執行役員社長

談室）

代表取締役

執行役員副社長

兼 木材建材事業本部長 委嘱

取締役

常務執行役員

経営企画・財務・情報システム・筑波

市川 晃

(イカ アキ)

上山 英之

(カヤマ ヒデアキ)

笹部 茂

(サハ シゲル)

【新設】

【新設】

STEM・コーポレート・コミュニケー 研究所 統轄
 ション・内部監査・知的財産・環境経兼 総務・人事・コーポレート・コミ
 営推進・筑波研究所・山林環境本部・ユニケーション・内部監査・知的財
 木材建材事業本部・海外事業本部 統産・環境経営推進 担当
 轄 兼 生活サービス本部長 委嘱
 兼 生活サービス本部長 委嘱

取締役	取締役	渡部	日出雄
常務執行役員	常務執行役員	(ワタ	ヒデオ)
住友林業レジデンシャル(株) 代表取締役 住宅事業本部副本部長 兼 同本部ス 役社長	住友林業レジデンシャル(株) 代表取締役 住宅事業本部副本部長 兼 同本部ス 役社長		
常務執行役員	常務執行役員	梅木	孝範
木材建材事業本部長 委嘱	木材建材事業本部副本部長 兼 同本部国内流通事業部長 委嘱	(ウメ	タカ)
常務執行役員	執行役員	片岡	明人
山林環境本部長 兼 同本部山林・環 境部長 委嘱	山林環境本部長 兼 同本部山林・環 境部長 委嘱	(カタ	アキ)
常務執行役員	執行役員	高桐	邦彦
住友林業ホームテック(株) 代表取締役 社長	住友林業ホームテック(株) 代表取締役 社長	(タギ	リクヒコ)
常務執行役員	執行役員	佐藤	建
総務・人事・コーポレート・コミュニ ケーション・内部監査・知的財産・環 境経営推進 担当	総務部長 委嘱	(サウ	タツル)
執行役員	執行役員	安田	敏男
海外事業本部木質建材生産技術管理・住友林業クレスト(株) 代表取締役社長 推進 担当	海外事業本部木質建材生産技術管理・住友林業クレスト(株) 代表取締役社長 推進 担当	(ヤス	トシオ)

2. 役員の就任及び退任（6月21日付）

<取締役>

[新]	[旧]（4月1日時点）		
取締役 就任		佐藤	建
常務執行役員	常務執行役員	(サウ	タツル)
取締役 退任	取締役	渡部	日出雄
常務執行役員	常務執行役員	(ワタ	ヒデオ)

<参考> 上記就退任に伴い、6月21日開催予定の株主総会終結時の取締役は次の通りとなります。

矢野 龍	取締役会長	(代表取締役)
市川 晃	取締役社長	(代表取締役)
上山 英之	取締役	(代表取締役)
早野 均	取締役	(代表取締役)
笹部 茂	取締役	
和田 賢	取締役	
佐藤 建	取締役	

3. 執行役員の就任及び退任

[新]	[旧]（4月1日時点）		
常務執行役員	常務執行役員	笹部	茂
山林環境本部・木材建材事業本部・海 経営企画・総務・人事・財務・情報シ ステム・コーポレート・コミュニケー	山林環境本部・木材建材事業本部・海 経営企画・総務・人事・財務・情報シ ステム・コーポレート・コミュニケー	(サハ	シゲル)

外事業本部 統轄 兼 生活サービス本部長 委嘱	シヨン・内部監査・知的財産・環境経営推進・筑波研究所・山林環境本部・木材建材事業本部・海外事業本部 統轄 兼 生活サービス本部長 委嘱
常務執行役員 経営企画・財務・情報システム・筑波研究所 統轄 総務・人事・コーポレート・コミュニケーション・内部監査・知的財産・環境経営推進 担当	常務執行役員 佐藤 建 総務・人事・コーポレート・コミュニケーション・内部監査・知的財産・環境経営推進 担当 (サウ タル)
執行役員 就任 住宅事業本部副本部長（まちづくり営業・木化営業 統括） 兼 同本部ストック住宅事業部長 委嘱	住宅事業本部副本部長（まちづくり営業 町野 良治） （マチノ リョウジ） 兼 同本部ストック住宅事業部長
執行役員 就任 住友林業クレスト(株) 代表取締役社長	住友林業クレスト(株) 代表取締役社長 吉岡 義寛 （ヨシカ ヨシロウ）
執行役員 就任 木材建材事業本部副本部長 兼 同本部国内流通事業部長 委嘱	木材建材事業本部副本部長 兼 同本部国内流通事業部長 正幸 （タカセ マサキ）
執行役員 就任 木材建材事業本部副本部長 兼 海外事業本部副本部長 委嘱 兼 住友林業（上海）商貿有限公司 総経理 兼 阜新住林木業有限公司 総経理	木材建材事業本部副本部長 兼 海外関本 暁 （セキト アキラ） 兼 住友林業（上海）商貿有限公司 総経理 兼 阜新住林木業有限公司 総経理
執行役員 退任 海外事業本部木質建材生産技術管理 推進 担当	執行役員 安田 敏男 海外事業本部木質建材生産技術管理・推進 担当（ヤスタ トシオ）

<参考> 上記就退任に伴い、6月21日開催予定の株主総会・取締役会の決議を経て決定する執行役員は次の通りとなります。

（執行役員）

市川 晃	執行役員社長
上山 英之	執行役員副社長
早野 均	専務執行役員
笹部 茂	常務執行役員
和田 賢	常務執行役員
佐藤 建	常務執行役員
渡部 日出雄	常務執行役員
福田 晃久	常務執行役員
光吉 敏郎	常務執行役員
高野 誠一	常務執行役員
梅木 孝範	常務執行役員
片岡 明人	常務執行役員
高桐 邦彦	常務執行役員
町野 良治	執行役員
吉岡 義寛	執行役員
田伏 正幸	執行役員
関本 暁	執行役員

4. 理事の就任及び退任（6月21日付）

<理事の就退任>

〔就任〕		〔退任〕	
古田	光博	波多	健二
沼崎	秋生	三根	正廣
徳永	完平	梅咲	直照
川添	眞一		
北村	聡一郎		

<参考>

上記就退任に伴い、6月21日付の理事予定者は次の通りとなります。

*子会社人事は各社の株主総会後の予定です。

山本	泰之	(ヤマモト ヤスキ)	住友林業ホームエンジニアリング(株)	代表取締役社長
三川	卓	(ミカワ タツシ)	筑波研究所長	
坂	直	(ハシラ タダシ)	情報システム部長	
須藤	圭一郎	(スドウ ケイイチロウ)	木材建材事業本部国内流通事業部東京営業部長	
渡邊	文孝	(ワタナベ フミタカ)	住宅事業本部ストック住宅事業部リノベーション営業部長	
津田	善正	(ツダ ヨシマサ)	木材建材事業本部営業管理部長	
石田	謹吾	(イシダ キンゴ)	住友林業ホームテック(株)	取締役常務執行役員
後呂	充	(ウロ ミツル)	スミリンエンタープライズ(株)	代表取締役社長
古田	光博	(フルタ ミツヒロ)	お客様相談室長	
沼崎	秋生	(ヌマガキ アキオ)	住友林業ホームテック(株)	取締役常務執行役員
徳永	完平	(トクナガ カンペイ)	住友林業緑化(株)	代表取締役社長
川添	眞一	(カワヅエ シンイチ)	K. T. I (PT.Kutai Timber Indonesia)	取締役社長
北村	聡一郎	(キタムラ ソウイチロウ)	VECO(V i n a E c o B o a r d Co., Ltd.)	代表取締役社長

5. 部長・支店長等の人事異動(4月1日付)

〔新〕	〔旧〕
東北復興支援室長	経営企画部東北復興支援室長 山口 達哉
兼 住宅事業本部注文住宅事業部営業推進部(仙台駐在) 部長	兼 住宅事業本部注文住宅事業部営業推進部(仙台駐在) 部長 (ヤマガチ タツヤ)
総務部長	住友林業緑化(株) 取締役常務執行役員 金森 朗 (カネリ アキラ)
人事部長	人事部長 川田 辰己 (カワタ ツミ)
兼 人事部働きかた支援室長	
財務部長	住友林業ホームテック(株) 取締役常務清水 孝一 執行役員 (シミズ コウイチ)
情報システム部長	ホームエコ・ロジスティクス(株) 代表取締役社長 坂 直 (ハシラ タダシ)
環境経営推進室長	住宅事業本部住宅企画部 グループマネージャー 野際 みゆき (ノギワ ミユキ)
	兼 監査役付 検査役
筑波研究所長	住宅事業本部木化推進室長 三川 卓 (ミカワ タツシ)
木材建材事業本部副本部長	住友林業(上海)商貿有限公司 総経理 関本 暁 (セキモト アキラ)
兼 海外事業本部副本部長	
兼 住友林業(上海)商貿有限公司 総経理	
兼 阜新住林木業有限公司 総経理	
木材建材事業本部副本部長	木材建材事業本部国内流通事業部開発 田伏 正幸
兼 同本部国内流通事業部長	営業部長 (タフセ マサキ)

木材建材事業本部国内流通事業部開発	木材建材事業本部国内流通事業部中国	小松 正明
営業部長	支店長	(コマツ マサキ)
木材建材事業本部国内流通事業部中国	木材建材事業本部国内流通事業部東京	横澤 謙一郎
支店長	営業部静岡支店長	(ヨコザワ ケンイチロウ)
海外事業本部海外管理部長	財務部長	池澤 益彦
		(イケザワ マスヒコ)
住宅事業本部副本部長（まちづくり営業・木化営業 統括）	住宅事業本部まちづくり営業部長	町野 良治
		(マチノ リョウジ)
兼 同本部ストック住宅事業部長	住宅事業本部まちづくり営業部 部長	大石 淳一
住宅事業本部まちづくり営業部長	兼 東日本事業所長	(オオイシ ジュンイチ)
	兼 経営企画部東北復興支援室 部長	
住宅事業本部木化営業部長	住友林業（上海）商貿有限公司 副総	飯島 哲
	經理	(イヅミ マサシ)
住宅事業本部人財開発部長	住宅事業本部注文住宅事業部東京西支	井戸 賢成
	店長	(イト マサキ)
住宅事業本部技術部長	住宅事業本部技術部 グループマネー	高橋 郁郎
兼 同本部海外事業支援室 部長	ジャー	(タカハシ イクロウ)
	兼 海外事業支援室 マネージャー	
住宅事業本部品質保証部長	住宅事業本部品質保証部長	大宮 聡
	兼 コールセンター グループマネー	(オミヤ マシ)
	ジャー	
住宅事業本部注文住宅事業部東京西支	住宅事業本部注文住宅事業部熊本支店	信長 隆幸
店長	長	(ノブ ナガ ヲキキ)
住宅事業本部注文住宅事業部東京南支	住宅事業本部注文住宅事業部阪神支店	東本 衛
店長	長	(トウモト マユ)
住宅事業本部注文住宅事業部京葉支店	住宅事業本部注文住宅事業部木更津支	平松 健司
長	店長	(ヒラマツ ケンジ)
	兼 設計グループ グループマネー	
	ジャー	
住宅事業本部注文住宅事業部群馬支店	住宅事業本部注文住宅事業部群馬支店	黒坂 良一
長	長	(クロサカ リョウイチ)
兼 両毛営業所長		
住宅事業本部注文住宅事業部信州支店	住宅事業本部注文住宅事業部三重中央	大橋 正利
長	支店長	(オハシ マサトシ)
	兼 設計グループ グループマネー	
	ジャー	
住宅事業本部注文住宅事業部盛岡支店	住宅事業本部注文住宅事業部仙台支店	石原 雅人
長	盛岡営業所長	(イシハラ マサト)
兼 オーナーズサポートグループ	グループマネージャー	
住宅事業本部注文住宅事業部札幌支店	住宅事業本部注文住宅事業部札幌支店	小林 清一郎
長	長	(コバヤシ セイイチロウ)
	兼 総務グループ グループマネー	
	ジャー	
住宅事業本部注文住宅事業部大阪支店	住宅事業本部注文住宅事業部大阪支店	川崎 誠
長	長	(カワサキ マコト)
	兼 大阪東営業所長	
住宅事業本部注文住宅事業部奈良支店	住宅事業本部注文住宅事業部高松支店	真鍋 浩司
長	長	(マナベ ヒロシ)

住宅事業本部注文住宅事業部神戸支店 住宅事業本部注文住宅事業部姫路支店 辰巳 良輔
長 長 (タツミ リョウスケ)

住宅事業本部注文住宅事業部阪神支店 住宅事業本部注文住宅事業部東京南支 細田 譲二
長 店長 (ホシダ ジョウジ)

住宅事業本部注文住宅事業部姫路支店 住宅事業本部注文住宅事業部北近畿支 古本 治
長 店長 (フルモト ぢム)
兼 オーナーズサポートグループ グ
ループマネージャー

住宅事業本部注文住宅事業部松山支店 住宅事業本部注文住宅事業部神戸支店 中澤 博明
長 長 (ナカガワ ヒロアキ)

住宅事業本部注文住宅事業部高松支店 住宅事業本部注文住宅事業部信州支店 小木曾 成作
長 長 (コギノ セイサク)

住宅事業本部注文住宅事業部福岡支店 住宅事業本部注文住宅事業部福岡支店 樋口 進
長 長 (ヒグチ スム)

兼 北九州営業所長

住宅事業本部注文住宅事業部西九州支 住宅事業本部注文住宅事業部岡崎支店 上 正明
店長 長 (ウエ マサアキ)
兼 オーナーズサポートグループ グ
ループマネージャー

住宅事業本部注文住宅事業部大分支店 住宅事業本部注文住宅事業部福岡支店 浅田 知昭
長 副支店長 (アサダ トモアキ)
兼 オーナーズサポートグループ グ
ループマネージャー

住宅事業本部注文住宅事業部熊本支店 住宅事業本部注文住宅事業部西九州支 坂井 孝
長 店長 (サカイ タカシ)

住宅事業本部注文住宅事業部鹿児島支 住宅事業本部注文住宅事業部大阪支店 古川 謙司
店長 副支店長 (フルカワ ケンジ)
兼 オーナーズサポートグループ グ
ループマネージャー

住宅事業本部注文住宅事業部名古屋支 住宅事業本部注文住宅事業部鹿児島支 森 伸二
店長 店長 (モリ シンジ)
兼 オーナーズサポートグループ グ
ループマネージャー

住宅事業本部注文住宅事業部岡崎支店 住宅事業本部注文住宅事業部松山支店 山田 昌義
長 長 (ヤマダ マサヨシ)
兼 オーナーズサポートグループ グ 兼 総務グループ グループマネー
ループマネージャー ャー

住宅事業本部注文住宅事業部静岡東支 住宅事業本部注文住宅事業部静岡東支 長谷川 秀樹
店長 店長 (ハセガワ ヒデキ)
兼 総務グループ グループマネー
ジャー

住宅事業本部注文住宅事業部三重中央 住宅事業本部注文住宅事業部名古屋中 黒澤 洋平
支店長 央支店名古屋南営業所長 (クロハツ ヨウヘイ)
兼 総務グループ グループマネー
ジャー

住宅事業本部注文住宅事業部北陸支店 住宅事業本部注文住宅事業部北陸支店 宮村 保徳
長 長 (ミヤムラ ヤスリ)
兼 オーナーズサポートグループ グ
ループマネージャー

住宅事業本部注文住宅事業部福井支店 住宅事業本部注文住宅事業部北陸支店 向井 公喜

長 福井営業所長 (ムカイ コウキ)
兼 オーナーズサポートグループ グ
ループマネージャー
スミリン農産工業(株) 代表取締役社長 環境経営推進室長 小松 俊弘
(コマツ トシロ)
住友林業フォレストサービス(株) 代表住友林業フォレストサービス(株) 専務福元 和昭
取締役社長 取締役 (フクモト カズ アキ)
住友林業クレスト(株) 代表取締役社長 住友林業クレスト(株) 取締役常務執行吉岡 義寛
役員 (ヨシカ ヨシロ)
ホームエコ・ロジスティクス(株) 代表ホームエコ・ロジスティクス(株) 部長萩平 潔
取締役社長 兼 木材建材事業本部事業開発部 マ (ハギダ イラ キヨシ)
ネージャー
パラゴン社(上海)(派爾剛木製品 住友林業(上海)商貿有限公司 部長熊谷 淳一
(上海)有限公司) 総経理 兼 パラゴン社(上海)(派爾剛木製(クマガイ ジョウイフ)
兼 住友林業(上海)商貿有限公司 品(上海)有限公司) 副総経理
副総経理
大連ITS(大連住林信息技术服務有 大連ITS(大連住林信息技术服務有 水野 隆
限公司) 総経理 限公司) 総経理 (ミズノ タカシ)
兼 住友林業(大連)商貿有限公司
総経理

以上

《ニュースリリースに関するお問い合わせ先》
住友林業株式会社
コーポレート・コミュニケーション室
TEL 03-3214-2270