

2014年10月23日

平屋住宅ブランド「GRAND LIFEシリーズ」の提案を強化
「GRAND LIFE Stage(グランドライフステージ)」新発売と「GRAND LIFE + Pluskip(グランドライフ+プラスキップ)」で新提案
 ～住む人のライフスタイルに合わせた理想的な平屋の暮らし提案～

住友林業株式会社（社長：市川 晃、本社：東京都 千代田区）は、近年多様化するライフスタイルの変化にあわせて、スムーズに増改築できる平屋建て住宅商品「GRAND LIFE Stage（グランドライフ ステージ）」の新発売および、当社の平屋住宅ブランド「GRAND LIFEシリーズ」において、平屋の開放感をそのままに小屋裏スペースまで活かした縦の空間を利用して、プラスαの生活空間を生み出すことをコンセプトとした「GRAND LIFE+ Pluskip（グランドライフ + プラスキップ）」の新提案が10月23日より追加設定となりましたので、お知らせいたします。

「GRAND LIFE Stage」は、子供の出産や就職、退職後の二世帯など、人生の節目によって変化するライフスタイルに柔軟に対応できるよう、あらかじめ複層階建てを想定した構造計算を行い、住まう方のライフステージに寄り添った、理想の増改築を実現する平屋の新商品です。

これまで当社が提供してきた高耐震や高耐火、高耐久などの住まいの基本性能に加え、木の家ならではの柔軟な設計力を最大限に活かしながら、生活環境の段階にあわせて“必要なときに必要なだけの費用をかける”という低コストかつ合理的な家づくりを実現。将来、増改築が必要になった際には、当社グループのリフォーム専門会社である住友林業ホームテック株式会社（社長：高桐 邦彦 本社：東京都千代田区 住友林業（株）100%出資）などグループ各社が一丸となって、お客様の住まいに関するご要望にお応えいたします。

また「GRAND LIFE+ Pluskip」は、これまでの平屋提案に新たなバリエーションとして加わった当社ならではの提案です。平屋の開放感をそのままに小屋裏スペースを活かした縦の空間を利用することにより、プラスαの生活空間を創出し、趣味のホビールームや、来客が多いご家庭では多目的に利用できるゲストルームを確保するなど、お客様のライフスタイルに合わせてすっきりとした理想的な暮らしを実現します。

1. 「GRAND LIFE Stage」仕様概要

発売日	2014年10月23日
販売エリア	全国（沖縄および一部地域を除く）
構造	マルチバランス構法
初年度販売目標	300棟



平屋新築時



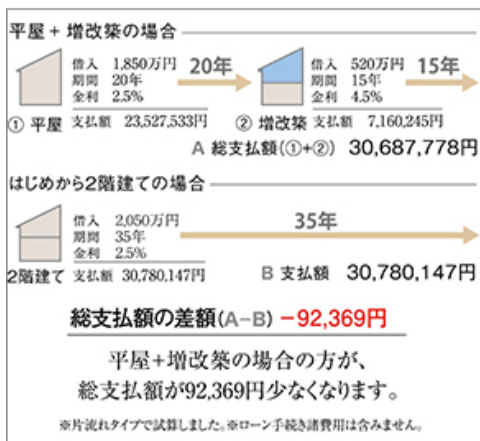
総2階増築後



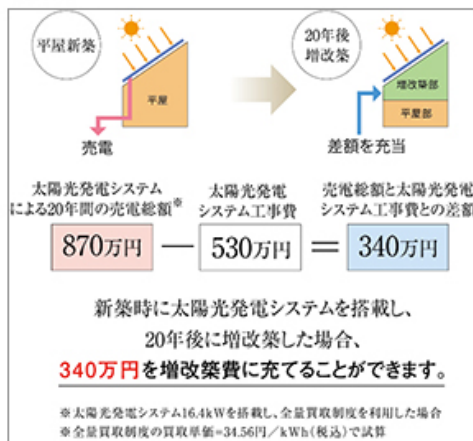
「GRAND LIFE Stage」は、「未来にそなえる平屋」をコンセプトとし、若い世代からご高齢の世代まで幅広いお客様のライフステージに合わせた住まい方の新提案を実現した商品です。木の家ならではの柔軟な設計力を活かし、総2階建てや部分2階建てへの増改築、また小屋裏空間を利用した増改築にも対応します。

当初は平屋として建築コストを抑え初期投資の負担を軽減するほか、住宅ローン等を利用する場合にもライフプランにあわせた賢い返済^{※1}が可能です。さらに、新築時に太陽光発電システムを導入することで、発電した電力の売電収入^{※2}が得られます。この売電収入を将来の増改築費に充当することにより、合理的で無理のない建築計画が可能となります。また、あらかじめ増改築を想定している「GRAND LIFE Stage」は、新築時に長期優良住宅および30年保証システムに該当する仕様を備えており、住友林業ホームテックが増改築工事を行った場合には、新築時から最長30年の延長保証が可能となります。

※図1

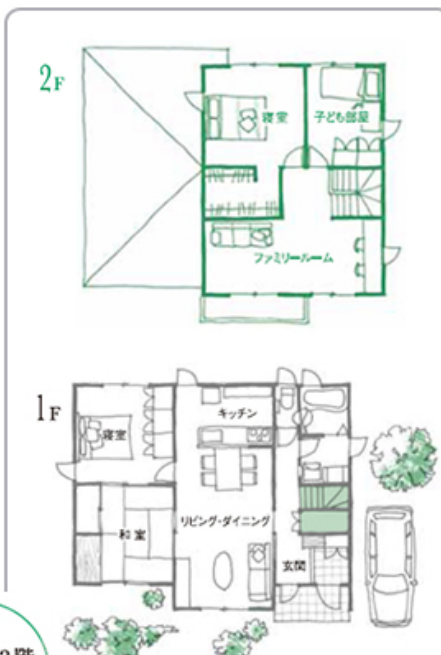


※図2



■ 「GRAND LIFE Stage」 参考プラン
～当初は、親夫婦ふたりで平屋住まい
将来、娘夫婦と孫との同居を想定したケース～

当初は平屋の暮らしやすさと解放感を十分に味わえる間取りとし、平屋ならではのシンプルな生活同線が、家事を楽しくスムーズにします。増改築後は、キッチンやバス、トイレなどの水まわりを1階の親世帯と共用にし、2階部分には娘夫婦専用の居住空間を確保しました。



平屋



平屋の開放感をそのままに小屋裏スペースまで活かした縦の空間を利用して、プラスαの生活空間を生み出すことをコンセプトとした「GRAND LIFE + Pluskip (プラスキップ)」をご提案します。平屋空間を有効に活かしてすっきりとした理想的な暮らしを実現します。

「Pluskip (プラスキップ)」は床の段差を活かして、住まいに縦のプラス空間を生み出す方法です。床下収納タイプや段差を活かした自動車車庫など、お客様のライフスタイルの合わせた賢い空間がつけられるのが特長です。

《特長1》立体的視覚効果

縦に広がった室内は、立体的に豊かな空間が演出できます。

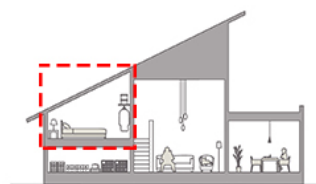
また、段差が程よく視線をコントロールしてくれるので、落ち着いて仕事のできる書斎や読書スペースとしても活用できます。



立体空間

《特長2》多目的スペースとして

一段上がったスペースは、家族でくつろぐリビングやファミリースペース、趣味のホビールーム、寝室など様々な用途に使えます。来客が多いご家庭では、多目的に利用できるゲストルームとして使うことも可能です。



多目的スペース

《特長3》たっぷり大容量収納

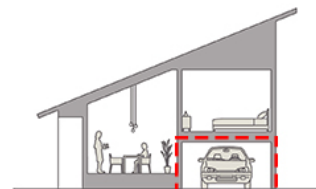
床の段差を活かしてプラス空間を生み出すPluskipを平屋に組み込むことで、居住空間はそのままに趣味のアイテムや季節の備品、捨てられない思い出の品まで、たっぷり収納できます。



大容量収納

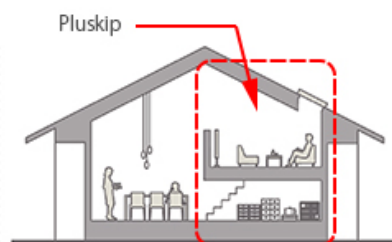
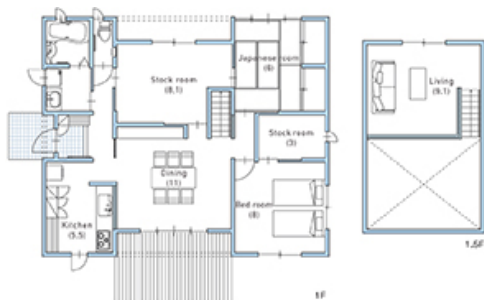
《特長4》愛車の保管にビルトインガレージ

Pluskipの下段を車庫にすれば、居住スペースはそのままに大切なお車やオートバイを安心して保管できるスペースが生まれます。雨の日も濡れずに車の乗り降りが可能です。



ビルトインガレージ

■ 「GRAND LIFE + Pluskip」 参考プラン



以上

《リリースに関するお問い合わせ先》
住友林業株式会社

コーポレート・コミュニケーション室 大西・飯塚
TEL : 03-3214-2270

《お客様からの商品に関するお問い合わせ先》
住友林業株式会社 住宅事業本部 営業推進部
TEL : 0120-21-7555