

2015年12月11日

## 「ウッドデザイン賞2015（新・木づかい顕彰）」奨励賞を受賞 ～木の良さ、価値を感じ、住まいと住む人の暮らしを豊かにする提案～

住友林業株式会社（社長：市川 晃 本社：東京都千代田区、以下住友林業）は、林野庁が後援する「ウッドデザイン賞2015（新・木づかい顕彰）」において、当社グループの商品、部材、技術関連の全6件の取り組みが「ウッドデザイン賞」を受賞し、また、内1件は、奨励賞（審査委員長賞）を受賞いたしましたのでお知らせします。

「ウッドデザイン賞」は木の良さや価値を再発見させる製品や取り組みについて、特に優れたものを消費者目線で表彰し、木材利用を促進する顕彰制度です。「木」に関するあらゆるモノ・コトを対象に、暮らしを豊かにする、人を健やかにする、社会を豊かにするという3つの視点から、デザイン性が優れた製品・取り組み等が表彰されます。

住友林業グループは、持続可能な社会の実現にむけて、再生可能な資源である「木」を活かし、新たな提案を行うとともに引き続き研究開発を進めてまいります。

今回受賞した6件は、下記の通りです。

### ■ウッドデザイン賞（奨励賞）

- ・木の内装と間接照明を組み合わせた寝室環境による睡眠の質改善効果と疲労軽減効果／住友林業

### ■ウッドデザイン賞（入賞）

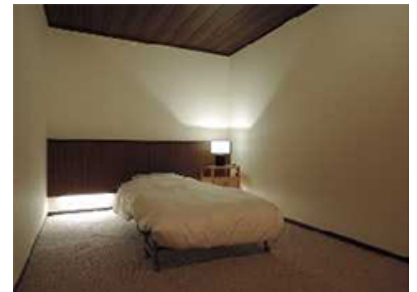
- ・マルチバランス（MB）構法／住友林業
- ・世界の銘木フロアシリーズ／住友林業
- ・奥山の急傾斜地における20トン荷重に耐えられる林業用路網開発研究／住友林業
- ・国産ナラ材シリーズ／住友林業 クレスト
- ・TOTOROP（トトロップ）／住友林業 クレスト

### 【受賞の概要】

#### ■ウッドデザイン賞（奨励賞）

##### ①木の内装と間接照明を組み合わせた寝室環境による睡眠の質改善効果と疲労軽減効果

木の内装と間接照明を組み合わせた寝室環境による睡眠の質改善と疲労軽減効果について検討するため、成人男性を対象とした医学的試験を実施。本研究は、木の光学的特長（青色波長成分を多く吸収する）を活かすことのできる一手法として、木を間接照明の反射板として利用する方法に着目したものです。その結果、木の内装と間接照明の組み合わせによって、就寝前に適した副交感神経の優位な状態へスムーズに移行させる寝室環境をつくることにより、睡眠の質を改善し疲労を軽減させる機能性を有することが示唆され、木の利用価値を広める一手法として提案が可能です。



#### ■ウッドデザイン賞（入賞）

##### ②マルチバランス（MB）構法

国産檜を使用し、最先端の技術を集結した構造用集成材「スーパー檜」、地震などの外力を受けた場合に建物の変形やねじれを抑える耐力面材「きづねパネル」、繰り返しの揺れに耐え抜くエネルギー吸収性能を持つ「地震エネルギー吸収パネル」等からなる先進の構造躯体です。主要構造材には国産材を積極的に活用しており、住宅

に求められる性能面においても、断熱性、耐久性、耐火性、耐震性等、高い水準で性能を確保し、強く快適で長持ちする住まいをつくります。



### ③世界の銘木フロアシリーズ

日本を含む世界の銘木を取り揃えた無垢フロア、挽板フロアの床材シリーズ。住友林業の家にお住まいいただくお客様のご要望にお応えできるように、日本国内及び世界の厳選した木材を床材にしました。樹種ごとに調達ルートを確認し、合法且つ持続可能な木材を使用しています。ナラ、クリ、ヒノキ、ウォルナット、チェリー、メイプル、チーク、マホガニー等、それぞれの樹種の特長、風合い、ぬくもりを活かし、豊かな暮らしを演出する室内空間を提案します。



### ④奥山の急傾斜地における20トン荷重に耐えられる林業用路網開発研究

地方創生、特に中山間地域の創生のために林業の活性化が必要ですが、採算の合うコストで原木を伐採し搬出できるかという点が鍵となります。盛土資材の開発等、大型トラックが通行可能で安全性の高い林業用路網の開発を科学的な知見において実施しました。森林資源の活用が進むことで、持続可能な循環が生まれ、中山間地域が資源の豊富な地域として生まれ変わり、雇用の創出にも寄与すると考えます。



### ⑤国産ナラ材シリーズ

計画的に伐採された国産ナラ材を活用し、「小さな径の木」が持つ節や色味など、それぞれの木々のユニークで豊かな表情を活かし、床、階段、収納、建具など内装建材として仕上げました。燃料等に利用されてきた小径木を、林業に関わる人々の熱意、知識、技術により、丁寧に製品化することで国産材の新たな価値を創出します。内装建材としての活用は、「木」に囲まれ安らぎのある快適な室内空間を提案するとともに、国産材の有効活用に通じ国内の林業にも貢献できると考えます。



### ⑥TOTOROP(トトロップ)

TOTOROP(トトロップ)は、北海道で厳しい自然環境の中で力強く育つトドマツを、ドア等の建具、床、壁等の内装材、カウンター等の造作材として製品化したものです。トドマツはアイヌ語の「トトロップ」が転訛したものとされています。トドマツの雪のような白い木肌と小さな節を活かし、インテリアを引き立てつつ、シンプルかつナチュラルな室内空間を提案します。



以上

《本件に関するお問い合わせは、下記にお願いいたします》

住友林業株式会社

コーポレート・コミュニケーション室 佐藤・森永

TEL：03-3214-2270