

2017年02月28日

## 「組織改正」及び「人事異動」のお知らせ

当社は、2017年2月28日開催の取締役会において、以下のとおり、4月1日付組織改正および人事異動を決定致しましたので、お知らせします。

### I. 組織改正(4月1日付)

#### 1. 本社の組織改正

##### (1)「秘書室」の独立

「総務部秘書室」を総務部から独立させ「秘書室」とする。

##### (2)「コーポレート・コミュニケーション室」を名称変更し「コーポレート・コミュニケーション部」とする

##### (3)「渉外室」の新設

行政や業界団体等との渉外業務の重要性が高まっている背景を踏まえ、「コーポレート・コミュニケーション部」の配下に「渉外室」を新設し、渉外機能を強化する。

#### 2. 資源環境本部の組織改正

##### (1)「資源環境管理部」の新設

資源環境本部内にある管理機能を独立させ、「資源環境管理部」を新設する。

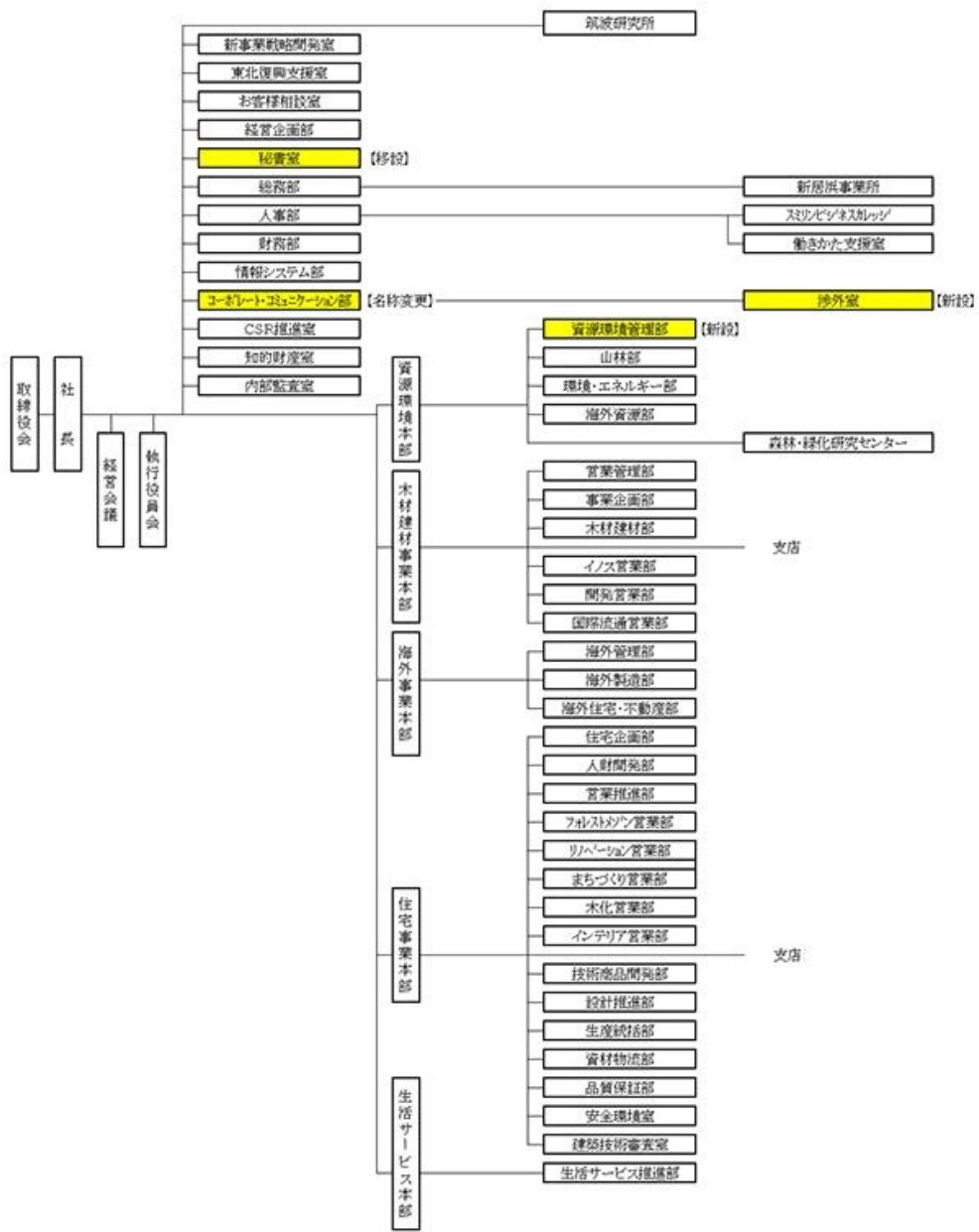
「資源環境管理部」は、資源環境本部各部の管理業務を一元的かつ効率的に運営し、各部の新規事業の円滑な立ち上げを推進・支援するなど、同本部の管理面を強化する。

#### 3. 住宅事業本部の組織改正

##### (1)「名古屋南支店」の新設

事業環境に応じた経営資源の最適化を推進するため「名古屋南支店」を新設し、愛知県内でのシェア拡大を図る。

#### 4. 新機構図(4月1日付)



【住宅事業本部・支店】

住宅事業本部

池袋支店
東京東支店
城南支店
世田谷支店
東京西支店
多摩支店
東京南支店
横浜支店
横浜北支店
神奈川西支店
湘南支店
千葉支店
柏支店
成田支店
埼玉支店
埼玉東支店
埼玉西支店
群馬支店
宇都宮支店
水戸支店
つくば支店
甲府支店
信州支店
新潟支店
仙台支店
盛岡支店
山形支店
福島支店
札幌支店
大阪支店
大阪北支店
大阪南支店
京都支店
滋賀支店
和歌山支店
奈良支店
神戸支店
姫路支店
広島支店
福山支店
岡山支店
山口支店
松山支店
高松支店
福岡支店
西九州支店
大分支店
熊本支店
鹿児島支店
名古屋支店
名古屋中央支店
名古屋南支店
岡崎支店
豊橋支店
静岡支店
静岡東支店
浜松支店
三重支店
岐阜支店
北陸支店
富山支店
福井支店

【新設】



## II. 人事異動(4月1日付)

### 1. 役員の担当、委嘱業務等の異動(4月1日付)

<新>

代表取締役  
執行役員副社長  
秘書・コーポレート・コミュニケーション・CSR推進 担当

取締役  
専務執行役員  
TOP2020推進 担当 兼  
資源環境本部・生活サービス本部 統轄

取締役  
専務執行役員  
総務・人事・情報システム・知的財産・内部監査・筑波研究所 担当 兼 経営企画・財務 統轄

取締役  
常務執行役員  
東北復興支援 担当 兼 住宅事業本部長 委嘱

常務執行役員  
資源環境本部長 委嘱

常務執行役員  
住友林業ホームテック(株) 代表取締役社長

常務執行役員  
経営企画・財務 担当 兼 経営企画部長 委嘱

常務執行役員  
北米事業 担当 兼 海外事業本部副本部長 委嘱

執行役員  
(株)フィルケア 監査役 兼 住友林業レジデ

<旧>

代表取締役  
執行役員副社長  
生活サービス本部 統轄 兼 資源環境本部長 委嘱

取締役  
専務執行役員  
東北復興支援 担当 兼 住宅事業本部長 委嘱

取締役  
専務執行役員  
経営企画・総務・人事・財務・情報システム・コーポレート・コミュニケーション・CSR推進・知的財産・内部監査・筑波研究所 担当

取締役  
常務執行役員  
住友林業ホームテック(株) 代表取締役社長

執行役員  
資源環境本部副本部長 兼 同本部海外資源部長 委嘱

執行役員  
住友林業緑化(株) 代表取締役社長

執行役員  
経営企画部長 委嘱

執行役員  
海外事業本部副本部長 兼 同本部海外住宅・不動産部長 兼 SFC Homes LLC 取締役社長 委嘱

執行役員  
住友林業クレスト(株) 代表取締役社長

早野 均  
(ハヤノ ヒトシ)

和田 賢  
(ワダ ケン)

佐藤 建  
(サウ タツル)

光吉 敏郎  
(ミツヨシ トシロウ)

関本 暁  
(セキモト アキラ)

徳永 完平  
(トクナガ カンペイ)

川田 辰己  
(カワタ タツミ)

川村 篤  
(カワムラ アツシ)

吉岡 義寛  
(ヨシオカ ヨシヒロ)

ンシャル(株) 監査役  
兼 内部監査担当役員付

執行役員  
住友林業クレスト(株) 代表取締役社長

執行役員  
住友林業クレスト(株) 取締役専務執行役  
員

町野 良治  
(マチノ リョウジ)

## 2. 役員の内任及び退任(6月23日付)

[新]

[旧](4月1日時点)

執行役員 就任  
情報システム部長 委嘱

理事  
情報システム部長

清水 孝一  
(シミズ コウイチ)

執行役員 退任  
(株)フィルケア 監査役 兼 住友林業  
レジデンシャル(株) 監査役 兼 内部  
監査担当役員付

執行役員  
(株)フィルケア 監査役 兼 住友林業レジデン  
シャル(株) 監査役 兼 内部監査担当役員付

吉岡 義寛  
(ヨシオカ ヨシヒロ)

<参考> 上記就退任に伴い、6月23日開催予定の定時株主総会・取締役会の決議を経て決定する取締役は次の通りとなります。

矢野 龍 (ヤノ リュウ) 取締役会長(代表取締役)  
市川 晃 (イチカワ アキラ) 取締役社長(代表取締役)  
早野 均 (ハヤノ ヒトシ) 取締役(代表取締役)  
笹部 茂 (ササベ シゲル) 取締役(代表取締役)  
和田 賢 (ワダ ケン) 取締役  
佐藤 建 (サウ タツル) 取締役  
福田 晃久(フクダ アキヒサ) 取締役  
光吉 敏郎(ミツヨシ トシロウ) 取締役  
平川 純子(ヒラカワ ジュンコ) 取締役(非常勤 社外取締役)  
山下 泉 (ヤマシタ イスミ) 取締役(非常勤 社外取締役)

<参考> 上記就退任に伴い、6月23日開催予定の定時株主総会・取締役会の決議を経て決定する執行役員は次の通りとなります。

市川 晃 執行役員社長  
早野 均 執行役員副社長  
笹部 茂 執行役員副社長  
和田 賢 専務執行役員  
佐藤 建 専務執行役員  
福田 晃久 常務執行役員  
光吉 敏郎 常務執行役員  
高桐 邦彦 常務執行役員  
関本 暁 常務執行役員  
徳永 完平 常務執行役員  
川田 辰己 常務執行役員  
川村 篤 常務執行役員  
町野 良治 執行役員  
田伏 正幸 執行役員  
沼崎 秋生 執行役員

片山 信幸 執行役員  
北村 聡一郎 執行役員  
西周 純子 執行役員  
桧垣 隆久 執行役員  
清水 孝一 執行役員

### 3. 理事の就任及び退任(6月23日付)

〔就任〕	〔退任〕
中嶋 一郎	梅木 孝範
間庭 和夫	坂 直
	川添 眞一
	清水 孝一

#### <参考>

上記就退任に伴い、6月23日付の理事予定者は次の通りとなります。

\*子会社人事は各社の株主総会後の予定です。

後呂 充 (ウシロ ミツル) スミリンエンタープライズ(株) 代表取締役社長

中澤 俊勝(ナカザワ トシカツ)(株)フィルケア 代表取締役社長

飯島 哲 (イジマ サトシ) 住宅事業本部木化営業部長

高橋 郁郎(タカハシ イクロウ) 住友林業ホームテック(株) 取締役常務執行役員

島原 卓視(シマハラ タクミ) 住宅事業本部副本部長(技術商品開発・設計推進・資材物流 統括) 兼 同本部営業推進部長

神谷 豊 (カミヤ ユタカ) 住友林業緑化(株) 代表取締役社長

武藤 英太(ムトウ エイタ) 人事部スミリンビジネスカレッジ 校長

羽瀧 文敏(ハブチ フミシ) 住友林業アーキテクノ(株) 代表取締役社長

小松 正明(コマツ マサアキ) 木材建材事業本部開発営業部長

樋口 進 (ヒグチ ススム) 住宅事業本部副本部長(品質保証・安全環境 統括) 兼 同本部生産統括部長

加藤 常孝(カウ ツネタカ) 住宅事業本部建築デザイン室長

中嶋 一郎(ナカシマ イチロウ) 筑波研究所長

間庭 和夫(マニワ カズオ) 住友林業ホームサービス(株) 代表取締役社長

### 4. 部長・支店長等の人事異動(4月1日付)

[新]

[旧]

総務部長

オーストラリア住友林業 取締役社長 兼  
ALPINE 取締役

角元 俊雄  
(カクモトシオ)

秘書室長	住宅事業本部住宅企画部 チームマネージャー	水野 隆 (ミスノ タカシ)
コーポレート・コミュニケーション部長 兼 コーポレート・コミュニケーション部渉外室長	コーポレート・コミュニケーション室長	大野 裕一郎 (オオノ ユウイチロウ)
資源環境本部資源環境管理部長 兼 監査役付 検査役	資源環境本部管理グループ グループマネージャー 兼 監査役付 検査役	井田 徹 (イダトオル)
資源環境本部山林部長	資源環境本部山林部 グループマネージャー 兼 日向山林事業所長	寺澤 健治 (テラサワ ケンジ)
資源環境本部海外資源部長	資源環境本部山林部長	長谷川 香織 (ハセガワ カオリ)
生活サービス本部生活サービス推進部 部長	住宅事業本部資材物流部長	竹内 信之 (タケウチ ノブユキ)
木材建材事業本部国際流通営業部長	シンガポール住友林業 取締役社長	細谷 洋一 (ホソヤ ヨウイチ)
木材建材事業本部北海道支店長 兼 総務グループ 主席	木材建材事業本部中部営業部北陸支店長	田中 千義 (タナカ チヨシ)
海外事業本部海外住宅・不動産部長	海外事業本部海外住宅・不動産部 グループマネージャー	乾 憲司 (イヌイ ケンジ)
住宅事業本部副本部長(技術商品開発・設計推進・資材物流 統括) 兼 同本部営業推進部長	住宅事業本部副本部長(技術商品開発・生産統括・資材物流・品質保証・安全環境 統括) 兼 同本部設計推進部長	島原 卓視 (シマハラ タクミ)
住宅事業本部副本部長(品質保証・安全環境 統括) 兼 同本部生産統括部長	住友林業ホームエンジニアリング(株) 代表取締役社長	樋口 進 (ヒグチ ススム)
住宅事業本部フォレストメゾン営業部長	住宅事業本部フォレストメゾン営業部 グループマネージャー	石野 勉 (イシノ ツトム)
住宅事業本部リノベーション営業部長	住宅事業本部フォレストメゾン営業部長	中村 俊裕 (ナカムラトシヒロ)
住宅事業本部インテリア営業部長	住友林業ホームテック(株) 取締役常務執行役員	井戸 賢成 (イト マサアキ)
住宅事業本部設計推進部長	住宅事業本部設計推進部 グループマネージャー	小川 裕二 (オガワ ユウジ)
住宅事業本部資材物流部長	木材建材事業本部国際流通営業部長	百瀬 春彦 (モモセ ハルヒコ)
住宅事業本部池袋支店長	住宅事業本部多摩支店長	櫻井 哲典 (サクライ テツリ)

住宅事業本部城南支店長	住宅事業本部世田谷支店長	児玉 博則 (コタマ ヒロリ)
住宅事業本部世田谷支店長	住宅事業本部新潟支店長 兼 長岡営業所長	田鍋 拓磨 (タナヘ タクマ)
住宅事業本部多摩支店長	住宅事業本部岡崎支店長	寺西 正智 (テラニシ マサトモ)
住宅事業本部新潟支店長	住宅事業本部高松支店長 兼 総務グループ グループマネージャー	小木曾 成作 (コキソ セイサク)
住宅事業本部仙台支店長	住宅事業本部営業推進部長	松浦 靖明 (マツウラ ヤスアキ)
住宅事業本部札幌支店長	住宅事業本部営業推進部 グループマネージャー 兼 人財開発部 マネージャー 兼 品質保証部 マネージャー	田村 彰宏 (タムラ アキヒロ)
住宅事業本部京都支店長	住宅事業本部奈良支店長	中出 大介 (ナカデ タイスケ)
住宅事業本部奈良支店長	住宅事業本部神戸支店阪神営業所長	福地 慎一 (フクチ シンイチ)
住宅事業本部神戸支店長	住宅事業本部リノベーション営業部長	和田 誠司 (ワタ セイジ)
住宅事業本部広島支店長	住宅事業本部まちづくり営業部西日本事業所長	中西 亨 (ナカニシトル)
住宅事業本部福山支店長	住宅事業本部まちづくり営業部 グループマネージャー	田中 直樹 (タナカ ナオキ)
住宅事業本部高松支店長	住宅事業本部神戸支店長	辰巳 良輔 (タツミ リョウスケ)
住宅事業本部名古屋南支店長	住宅事業本部住宅企画部 グループマネージャー	磯村 敦 (イソムラ アツシ)
住宅事業本部岡崎支店長	住宅事業本部豊橋支店長	宮崎 敏勝 (ミヤザキ トシカツ)
住宅事業本部豊橋支店長	住宅事業本部名古屋支店名古屋北営業所長	森 寛 (モリ ヒロシ)
住宅事業本部浜松支店長	住宅事業本部三重支店長 兼 津営業所長	黒澤 洋平 (クロサワ ヨウヘイ)
住宅事業本部三重支店長	住宅事業本部京都支店長 兼 福知山営業所長	松下 周史 (マツシタ チカシ)



住友林業緑化(株) 代表取締役社長	住宅事業本部インテリア営業部長	神谷 豊 (カミヤ ユタカ)
住友林業ホームエンジニアリング(株) 代表取締役社長	住宅事業本部生産統括部長	西原 宏樹 (ニシハラ ヒロキ)
スマリンサッシセンター(株) 代表取締役社長	木材建材事業本部東京営業部東関東支店長	井垣 正光 (イガキ マサミツ)
PT. Kutai Timber Indonesia (KTI) 取締役社長	総務部秘書室長	川浪 聡 (カワナミ サトシ)
Pan Asia Packing Ltd.(PAP) 取締役社長	木材建材事業本部国際流通営業部パネルグループ チームマネージャー	眞竹 一彦 (マタケ カズヒコ)
オーストラリア住友林業 取締役社長	オーストラリア住友林業 取締役副社長	野本 康一 (ノモト コウイチ)
シンガポール住友林業 取締役社長	シンガポール住友林業 取締役副社長	岩垣 達夫 (イワガキ タツオ)
住友林業(大連)商貿有限公司 総経理	木材建材事業本部東京営業部建材グループ 主席	藤代 尚文 (フジシロ ナオフミ)

以上

《ニュースリリースに関するお問い合わせ先》

住友林業株式会社

コーポレート・コミュニケーション室

TEL 03-3214-2270