



平成27年2月27日

各 位

会社名 住友林業株式会社
代表者名 代表取締役 社長 市川 晃
(コード番号 1911 東証・大証第一部)
問合せ先 コーポレート・コミュニケーション室長 大野 裕一郎
(TEL:03-3214-2270)

「組織改正」及び「人事異動」のお知らせ

当社は、平成27年2月27日開催の取締役会において、以下のとおり、4月1日付組織改正および人事異動を決定しましたので、お知らせ致します。

I. 組織改正(4月1日付)

1. 本社の組織改正

(1) 「CSR推進室」の新設及び「環境経営推進室」との統合

- ① CSRに対する社会からの要請が多様化・高度化している背景を踏まえ、当社グループのCSRの取り組みをより一層社内外に浸透させるべく、コーポレート・コミュニケーション室の「CSRグループ」と「環境経営推進室」を統合し、「CSR推進室」を新設する。
- ② 「CSR推進室」は、既存の「環境経営推進室」の業務を承継するほか、コーポレート・コミュニケーション室のCSR活動に関する業務を移管する。

2. 山林環境本部の組織改正

(1) 「海外資源部」の新設

- ① 海外における植林事業を一体的かつ効率的に管理するとともに、国内の山林事業のノウハウを効果的に活かすべく、山林環境本部内に「海外資源部」を新設する。
- ② 「海外資源部」は、海外事業本部「海外資源・製造部」から、海外における産業植林に関する業務を移管するほか、「環境・エネルギー部」から、海外での環境植林に関する業務、国内外の温室効果ガス排出削減に関するコンサルタント業務及び排出量取引に関する業務等を移管する。

(2) 「山林環境本部」の名称変更

- ① 「海外資源部」を新設することに伴い、森林資源・木材資源等の天然資源を重点的に開発・活用する本部として、山林環境本部の名称を「資源環境本部」に変更する。

3. 海外事業本部の組織改正

(1) 「海外資源・製造部」の名称変更

- ① 海外における産業植林に関する業務を「海外資源部」に移管することに伴い、海外資源・製造部を「海外製造部」に変更し、海外事業本部は、海外における木材建材等製造事業及び住関連事業の管理・開発業務に特化する。

4. 住宅事業本部の組織改正

(1)「注文住宅事業部」及び「ストック住宅事業部」の廃止

- ① 旧不動産事業本部との統合効果をさらに発揮し、迅速な意思決定を実現するべく、「注文住宅事業部」及び「ストック住宅事業部」を廃止し、フラットな体制とする。

(2)「商品開発部」及び「技術部」の再編

- ① 新商品、新構造及び新仕様の開発、重要な認定基準や知的財産の管理等、重複業務の解消及び現場窓口の明確化を目的として、「商品開発部」及び技術部内にある「技術開発グループ」を統合し、商品開発部の名称を「技術商品開発部」に変更する。
「技術商品開発部」は、既存の「商品開発部」のほか、技術部から建築技術の開発、住宅部材等の技術的改良等の業務を移管する。
- ② 邸宅設計プロジェクトを中心とした高難度物件などの設計業務を統括する技術部の「DPGグループ」を「建築デザイン室」として新設する。
- ③ 「技術部」は、上記①及び②により、技術開発グループ及びDPGグループの機能を分離させることで、支店の設計業務の支援及び指導等に特化することとし、名称を「設計推進部」に変更する。

(3)「インテリア部」の名称変更

- ① 「インテリア部」は、住宅事業の差別化戦略及び付加価値向上のため、インテリア事業の取り組みの強化を目的として設置したが、インテリア事業による売上増大を図ることを明確にするべく、名称を「インテリア営業部」に変更する。

(4)「法人営業部」を営業推進部に統合

- ① 法人情報からの受注実績は伸長しているが、展示場内外を問わずに営業戦略を一元化し、さらに効率的な推進体制を構築するべく、「法人営業部」を営業推進部に統合する。

(5)「海外事業支援室」の廃止

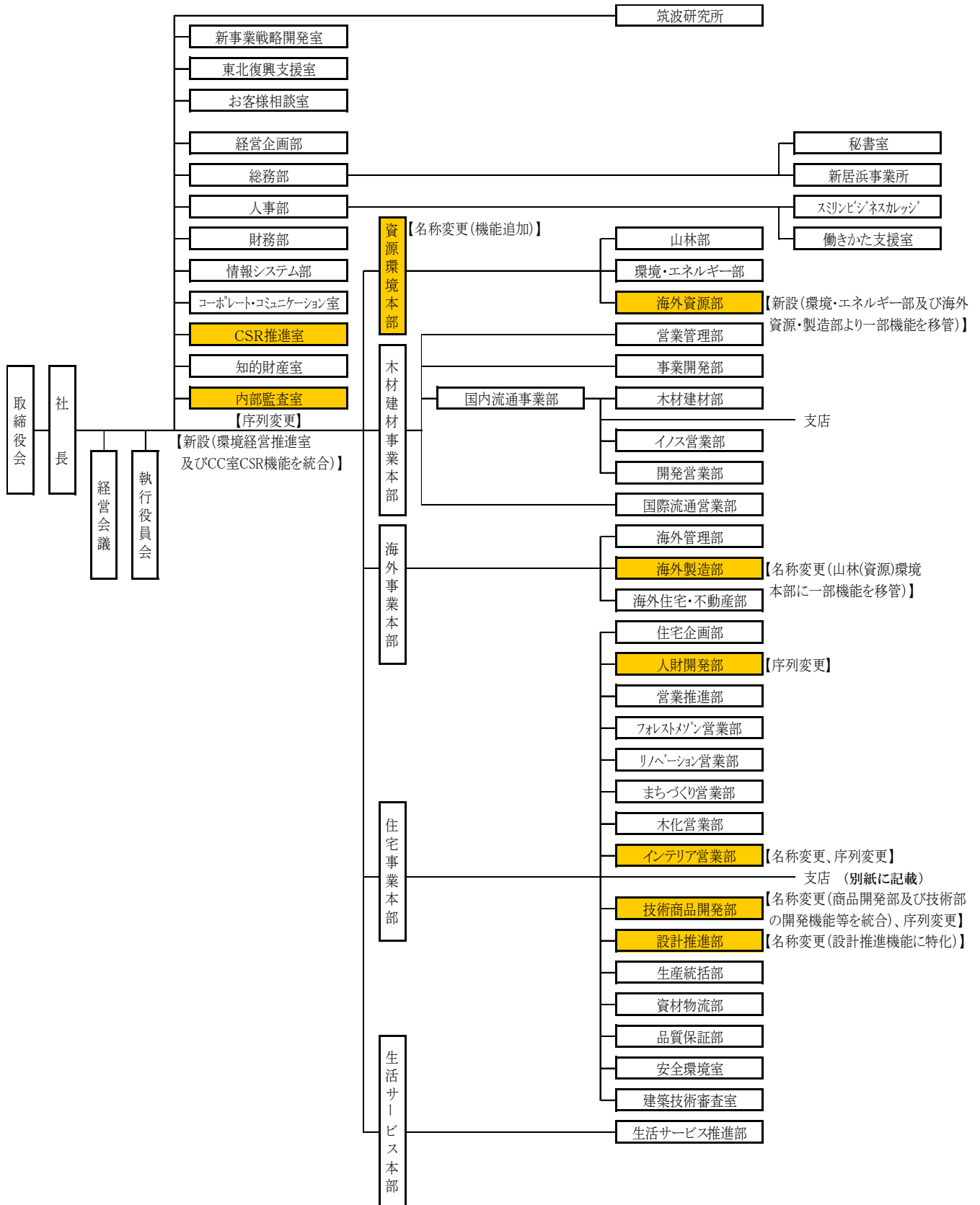
- ① 海外住関連事業に対する住宅事業本部各部による業務支援及び技術支援は浸透し、支援統轄部署としての一定の役割を果たしたため、「海外事業支援室」を廃止する。

(6)支店組織の再編

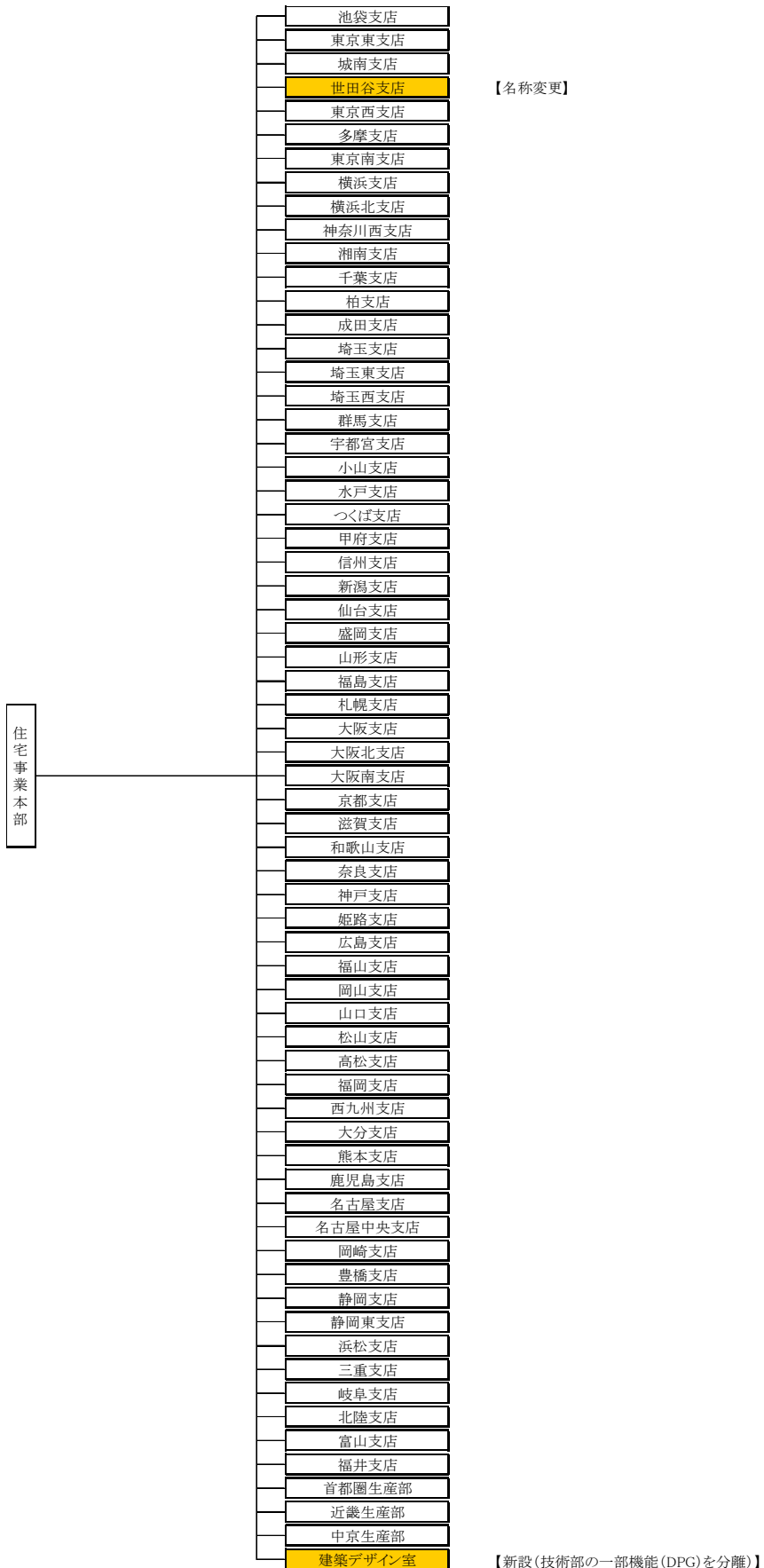
事業環境に応じた「経営資源の最適化」を推進するべく、以下のとおり、支店再編を行う。

- ① 「目黒支店」を「世田谷支店」に名称変更する。
- ② 「阪神支店」を廃止し、神戸支店の営業所とする。
- ③ 「東北生産部」を廃止し、仙台支店の一機能として取り込む。

5. 新機構図 (4月1日付)



【住宅事業本部・支店】



II. 人事異動(4月1日付)

1. 役員の担当、委嘱業務等の異動(4月1日付)

[新]

代表取締役
執行役員副社長
VC推進・TOP2020推進・グループIT戦略推進 担当
兼 生活サービス本部長 兼 資源環境本部長 委嘱

取締役
専務執行役員
東北復興支援 担当 兼 住宅事業本部長 委嘱

取締役
常務執行役員
総務・人事・コーポレート・コミュニケーション・
CSR推進・知的財産・内部監査 担当

取締役
常務執行役員
住友林業ホームテック㈱ 代表取締役社長

執行役員
住友林業レジデンシャル㈱ 取締役会長

常務執行役員
住友林業レジデンシャル㈱ 代表取締役社長

執行役員
住友林業クレスト㈱ 取締役専務執行役員

執行役員
資源環境本部副本部長 兼 同本部海外資源部長 委嘱

執行役員
海外事業本部副本部長 兼 同本部海外製造部長 委嘱

執行役員
住宅事業本部副本部長(住宅企画・人材開発 統括) 委嘱

[旧]

代表取締役
執行役員副社長
VC推進・TOP2020推進・グループIT戦略推進 担当
兼 生活サービス本部長 兼 山林環境本部長 委嘱

取締役
専務執行役員
住宅事業本部長 兼 同本部注文住宅事業部長 委嘱

取締役
常務執行役員
総務・人事・コーポレート・コミュニケーション・内部監査
・知的財産・環境経営推進 担当

取締役
常務執行役員
東北復興支援 担当 兼 住宅事業本部副本部長(事業推進 担当
兼 海外事業支援 統括) 委嘱

常務執行役員
住友林業レジデンシャル㈱ 代表取締役社長

常務執行役員
住友林業ホームテック㈱ 代表取締役社長

執行役員
住宅事業本部副本部長(まちづくり営業・木化営業 統括)
兼 同本部ストック住宅事業部長 委嘱

執行役員
木材建材事業本部副本部長 兼 同本部国際流通営業部長 委嘱

執行役員
海外事業本部副本部長 兼 同本部海外資源・製造部長 委嘱
Open Bay Timber Ltd. (OBT) 取締役社長

執行役員
住宅事業本部副本部長
(住宅企画・人材開発・建築技術審査 統括) 委嘱

ハヤノ ヒシ
早野 均

ワタ ケン
和田 賢

サウ タツル
佐藤 建

ミツヨシ トシロウ
光吉 敏郎

ワタベ ヒデオ
渡部 日出雄

タカキリ クニヒコ
高桐 邦彦

マチノ リョウジ
町野 良治

セキモト アキラ
関本 暁

カワゾエ シンイチ
川添 眞一

カタヤマ ノブユキ
片山 信幸

2. 役員の就任及び退任(6月23日付)

[新]

執行役員 就任
Vina Eco Board Co.,Ltd. (VECO) 代表取締役社長

執行役員 就任
住宅事業本部副本部長(技術戦略担当)
兼 同本部建築技術審査室長 委嘱

執行役員 退任
顧問 住友林業レジデンシャル㈱ 取締役会長

[旧](4月1日時点)

Vina Eco Board Co.,Ltd. (VECO) 代表取締役社長

住宅事業本部副本部長(技術戦略担当)
兼 同本部建築技術審査室長

執行役員
住友林業レジデンシャル㈱ 取締役会長

キタムラ ソウイチロウ
北村 聡一郎

サイシユウ ジュンコ
西周 純子

ワタベ ヒデオ
渡部 日出雄

<参考> 上記就退任に伴い、6月23日開催予定の株主総会・取締役会の決議を経て決定する執行役員は次の通りとなります。

市川 晃
早野 均
笹部 茂
和田 賢
佐藤 建
福田 晃久
光吉 敏郎
梅本 孝範
高桐 邦彦
吉岡 義寛
町野 良治
田伏 正幸
関本 暁
沼崎 秋生
徳永 完平
川添 眞一
片山 信幸
北村 聡一郎
西周 純子

執行役員社長
執行役員副社長
専務執行役員
専務執行役員
常務執行役員
常務執行役員
常務執行役員
常務執行役員
常務執行役員
執行役員
執行役員
執行役員
執行役員
執行役員
執行役員
執行役員
執行役員
執行役員

3. 監査役の就任及び辞任(6月23日付)

[新] [旧](4月1日時点) カミヤマ ヒデユキ
特別顧問 就任 (特命事項担当) 監査役 辞任 上山 英之

監査役 就任 理事 内部監査担当役員付 トウイ リアキ
東井 憲彰

<参考> 上記就退任に伴い、6月23日付の監査役予定者は次の通りとなります。

| | | |
|-------|-------------|-----------|
| 田中 秀和 | (タナカ ヒデカス) | 監査役 |
| 東井 憲彰 | (トウイ リアキ) | 監査役 |
| 寺本 哲 | (テラモト サトシ) | 非常勤 社外監査役 |
| 永田 信 | (ナガタ シン) | 非常勤 社外監査役 |
| 倉阪 克秀 | (クラサカ カツヒデ) | 非常勤 社外監査役 |

4. 理事の就任及び退任(6月23日付)

| | |
|-------|--------|
| [就任] | [退任] |
| 武藤 英太 | 山本 泰之 |
| 羽瀨 文敏 | 渡邊 文孝 |
| 小松 正明 | 古田 光博 |
| | 北村 聡一郎 |
| | 東井 憲彰 |

<参考> 上記就退任に伴い、6月23日付の理事予定者は次の通りとなります。
*子会社人事は各社の株主総会後の予定です。

| | | |
|-------|-------------|---|
| 片岡 明人 | (カタオカ アキト) | BCP対応・特命担当 兼 資源環境本部 技師長(大阪駐在) |
| 三川 卓 | (ミカワ タカシ) | 筑波研究所長 |
| 坂 直 | (ハン タダシ) | 情報システム部長 |
| 後呂 充 | (ウシロ ミツル) | スマリンエンタープライズ(株) 代表取締役社長 |
| 中澤 俊勝 | (ナカザワ トシカツ) | (株)フィルケア 代表取締役社長 |
| 飯島 哲 | (イジマ サトシ) | 住宅事業本部木化営業部長 |
| 高橋 郁郎 | (タカハシ イクロウ) | 住宅事業本部副本部長(技術商品開発・生産統括・資材物流・品質保証・安全環境 統括) 兼 同本部設計推進部長 |
| 島原 卓視 | (シマハラ タクミ) | 住友林業ホームテック(株) 取締役常務執行役員 |
| 神谷 豊 | (カミヤ ユタカ) | 住宅事業本部インテリア営業部長 |
| 武藤 英太 | (ムトウ エイタ) | 人事部スマリンビジネスカレッジ 校長 |
| 羽瀨 文敏 | (ハブチ フトシ) | 住友林業アーキテクノ(株) 代表取締役社長 |
| 小松 正明 | (コマツ マサアキ) | 木材建材事業本部国内流通事業部開発営業部長 |

5. 部長・支店長等の人事異動(4月1日付)

| | | |
|--------------------|--|----------------------|
| [新] | [旧] | |
| 東北復興支援室長 | 住宅事業本部法人営業部 グループマネージャー 兼 法人営業部(仙台駐在) グループマネージャー | ナイトウ サトシ 内藤 智士 |
| お客様相談室長 | 住宅事業本部品質保証部長 | オオミヤ サトシ 大宮 聡 |
| 総務部秘書室長 | PT.Rimba Partikel Indonesia (RPI) 取締役社長 | カワナミ サトシ 川浪 聡 |
| 人事部長 | 人事部長 兼 人事部働きかた支援室長 | ヒガキ タカヒサ 桧垣 隆久 |
| 人事部働きかた支援室長 | 環境経営推進室長 | ノキワ ミユキ 野際 みゆき |
| 財務部長 | 財務部 グループマネージャー | タカス リユウイチ 高須 竜一 |
| 内部監査室長 | 財務部長 | シミズ コウイチ 清水 孝一 |
| CSR推進室長 | コーポレート・コミュニケーション室 グループマネージャー | イツカ コウコ 飯塚 優子 |
| 資源環境本部山林部長 | 山林環境本部山林部長 兼 紋別山林事業所長 | ハセカワ カオリ 長谷川 香織 |
| 生活サービス本部生活サービス推進部長 | 住友林業クレスト(株) 取締役執行役員 | ニシダ ショウジロウ 西田 正次郎 |
| 木材建材事業本部国際流通営業部長 | 木材建材事業本部国内流通事業部四国支店長 | モモセ ハルヒコ 百瀬 春彦 |

| | | |
|---|--|---------------------|
| 木材建材事業本部国内流通事業部大阪営業部長 | 木材建材事業本部国内流通事業部北海道支店長 | イトウ マサリ 伊藤 昌紀 |
| 木材建材事業本部国内流通事業部北海道支店長 | 木材建材事業本部国内流通事業部大阪営業部長 | タカタ ヒロキ 高田 弘樹 |
| 木材建材事業本部国内流通事業部四国支店長 | 木材建材事業本部国際流通営業部パネルグループ グループマネージャー | ナガノ ヨリチカ 長野 頼親 |
| 木材建材事業本部国内流通事業部中国支店長 | 木材建材事業本部国内流通事業部中部営業部建材グループ 主席 | ナカガワ シンジ 中川 真巳 |
| 海外事業本部海外管理部長 | 経営企画部 グループマネージャー | オオタニ ノブユキ 大谷 信之 |
| 住宅事業本部副本部長(技術商品開発・生産統括・資材物流・ 品質保証・安全環境 統括) 兼 同本部設計推進部長 | 住宅事業本部副本部長(技術・生産統括・資材物流・ 品質保証・安全環境 統括) | タカハシ イクロウ 高橋 郁郎 |
| 住宅事業本部副本部長(技術戦略担当) 兼 同本部建築技術審査室長 | 住宅事業本部建築技術審査室長 | サイシュウ ジュンコ 西周 純子 |
| 住宅事業本部営業推進部長 | 住宅事業本部注文住宅事業部フォレストメゾン営業部長 | マツウラ ヤスアキ 松浦 靖明 |
| 住宅事業本部フォレストメゾン営業部長 | 住宅事業本部法人営業部長 | ナカムラ トシヒロ 中村 俊裕 |
| 住宅事業本部リノベーション営業部長 兼 東日本事業所長 兼 東海事業所長 | 住宅事業本部ストック住宅事業部リノベーション営業部 部長 兼 営業グループ東京営業所長 兼 お客様グループ グループマネージャー 兼 技術グループ グループマネージャー | ワタ セイジ 和田 誠司 |
| 住宅事業本部インテリア営業部長 | 住宅事業本部注文住宅事業部営業推進部長 | ガミヤ ユタカ 神谷 豊 |
| 住宅事業本部技術商品開発部長 | 住宅事業本部技術部長 | サカマキ トシヤ 坂牧 俊哉 |
| 住宅事業本部生産統括部長 | 住宅事業本部生産統括部 グループマネージャー 兼 東北復興支援室 グループマネージャー 兼 海外事業支援室 マネージャー | ニシハラ ヒロキ 西原 宏樹 |
| 住宅事業本部品質保証部長 | 住宅事業本部生産統括部長 兼 海外事業支援室長 | オオニシ ヨシヒロ 大西 義広 |
| 住宅事業本部池袋支店長 | 住宅事業本部注文住宅事業部阪神支店長 | ホソダ ショウジ 細田 譲二 |
| 住宅事業本部東京東支店長 | 住宅事業本部注文住宅事業部静岡東支店長 | ハセカワ ヒデキ 長谷川 秀樹 |
| 住宅事業本部横浜北支店長 | 住宅事業本部注文住宅事業部横浜北支店長 兼 総務グループ グループマネージャー | キザキ シゲイチ 木崎 繁市 |
| 住宅事業本部埼玉東支店長 | 住宅事業本部注文住宅事業部埼玉支店埼玉中央営業所長 | ハセ サトシ 長谷 聡志 |
| 住宅事業本部宇都宮支店長 | 住宅事業本部注文住宅事業部埼玉東支店長 | キウチ ケンイチ 木内 賢一 |
| 住宅事業本部新潟支店長 | 住宅事業本部注文住宅事業部横浜支店横浜中央営業所長 | タナヘ タクマ 田鍋 拓磨 |
| 住宅事業本部盛岡支店長 | 住宅事業本部注文住宅事業部盛岡支店長 兼 設計グループ グループマネージャー 兼 オーナーズサポートグループ グループマネージャー | イシハラ マサト 石原 雅人 |
| 住宅事業本部山形支店長 兼 総務グループ グループマネージャー | 住宅事業本部注文住宅事業部仙台支店石巻営業所長 | スケノ トシヒコ 菅野 敏彦 |
| 住宅事業本部大阪北支店長 | 住宅事業本部注文住宅事業部大阪北支店長 兼 総務グループ グループマネージャー | ヤマダ マサヨシ 山田 昌義 |
| 住宅事業本部大阪南支店長 | 住宅事業本部注文住宅事業部姫路支店長 | フルモト オサム 古本 治 |

| | | |
|--|---|-------------------|
| 住宅事業本部姫路支店長 | 住宅事業本部注文住宅事業部豊橋支店長 | ハヤノタカオ 早野 孝雄 |
| 住宅事業本部福山支店長 | 住宅事業本部注文住宅事業部大阪支店 副支店長 | モリトシアキ 森 敏明 |
| 住宅事業本部岡山支店長 兼 山陰営業所長 | 住宅事業本部注文住宅事業部岡山支店長 兼 山陰営業所長 兼 設計グループ グループマネージャー | ウラケンサク 浦 健作 |
| 住宅事業本部山口支店長 兼 総務グループ グループマネージャー | 住宅事業本部注文住宅事業部山口支店長 兼 総務グループ グループマネージャー 兼 オーナーズサポートグループ グループマネージャー | トシロイサオ 戸城 功雄 |
| 住宅事業本部松山支店長 | 住宅事業本部注文住宅事業部東京東支店長 | フルイチヒトシ 古市 齊 |
| 住宅事業本部福岡支店長 | 住宅事業本部注文住宅事業部西九州支店長 | ウエマサアキ 上 正明 |
| 住宅事業本部西九州支店長 | 住宅事業本部注文住宅事業部大分支店長 兼 オーナーズサポートグループ グループマネージャー | アサダトモアキ 浅田 知昭 |
| 住宅事業本部大分支店長 | 住宅事業本部注文住宅事業部福岡支店福岡中央営業所長 | モリケンタロウ 森 健太郎 |
| 住宅事業本部鹿児島支店長 | 住宅事業本部注文住宅事業部鹿児島支店長 兼 オーナーズサポートグループ グループマネージャー | フルカワケンジ 古川 謙司 |
| 住宅事業本部名古屋中央支店長 | 住宅事業本部注文住宅事業部名古屋中央支店長 兼 名古屋東営業所長 | アノウタカユキ 安藤 高之 |
| 住宅事業本部豊橋支店長 | 住宅事業本部注文住宅事業部高松支店徳島営業所長 | ミヤザキトシカツ 宮崎 敏勝 |
| 住宅事業本部静岡東支店長 | 住宅事業本部注文住宅事業部城南支店世田谷営業所長 | イシカワテツゾウ 石川 哲造 |
| 住宅事業本部三重支店長 兼 津営業所長 | 住宅事業本部注文住宅事業部三重支店長 | クロサワヨウヘイ 黒澤 洋平 |
| 住宅事業本部北陸支店長 | 住宅事業本部注文住宅事業部北陸支店長 兼 総務G グループマネージャー | ミヤムラヤスリ 宮村 保徳 |
| 住宅事業本部富山支店長 兼 総務グループ グループマネージャー | 住宅事業本部注文住宅事業部名古屋支店名古屋北営業所長 | カクグチヒロシ 川口 寛 |
| 住宅事業本部福井支店長 兼 総務グループ グループマネージャー | 住宅事業本部注文住宅事業部福井支店長 兼 総務グループ グループマネージャー 兼 オーナーズサポートグループ グループマネージャー | サイウヒロタカ 齊藤 博高 |
| 住宅事業本部建築デザイン室長 | 住宅事業本部技術部(目黒駐在) グループマネージャー | カウツネタカ 加藤 常孝 |
| 住友林業ホームエンジニアリング(株) 代表取締役社長 | 住宅事業本部注文住宅事業部福岡支店長 | ヒゲチススム 樋口 進 |
| スマリンサッシセンター(株) 代表取締役社長 | スマリンサッシセンター(株) 取締役 | ナガサワユタカ 永沢 裕 |
| 住協ウインテック(株) 代表取締役社長 | 木材建材事業本部国内流通事業部木材建材部 グループマネージャー | ナカツボアキオ 中壺 彰夫 |
| オーストラリア住友林業 取締役社長 兼 Alpine MDF Industries Pty Ltd. (ALPINE) 取締役 | 総務部秘書室長 | カクモトシオ 角元 俊雄 |
| Open Bay Timber Ltd. (OBT) 取締役社長 | 住友林業フォレストサービス(株) 九州事業部長 | ツキハラヨシヒロ 月原 嘉彦 |
| PT.Rimba Partikel Indonesia (RPI) 取締役社長 | インドネシア住友林業 取締役社長 | ホリシユウイチ 堀 修一 |
| インドネシア住友林業 取締役社長 | シンガポール住友林業 部長 | ハリマエイジ 播磨 栄治 |

以 上