

# 住友林業のスケルトン住戸、3つのメリット

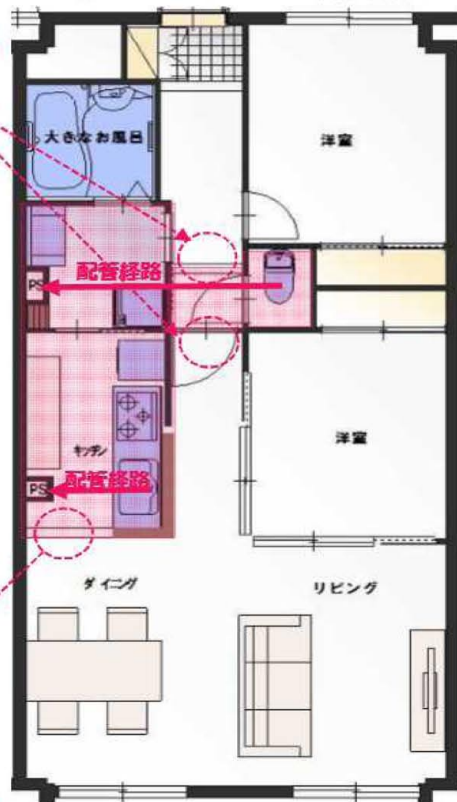
## 1.【想定外の費用を抑えられます①】

購入後にキッチンやバスが希望に場所に置けない

### 物件購入時の間取り



### 希望のリノベ間取り



床下に配管 段差発生!

床下に配管 段差発生!

共用部のPS(パイプスペース)は移動できません。水周りを移動すると排水管などの経路により、床に段差が発生することがあります。

- ・ 子供がつまづきケガ
- ・ 料理を運びつまづく
- ・ 毎日の移動に不便



スケルトンで物件購入前に希望の間取りを確認ください。

## 1.【想定外の出費を抑えられます②】

築古でしばしば起こる解体時にわかる配管等の老朽化



配管や配線は解体しないと継続利用の確認が困難ですがスケルトンなら大丈夫!

## 2.【すでに解体済、解体費は不要です】

リノベーションのためには内装の解体が必要



数十万から数百万円の解体費用がリノベーション費用の一部として必要になります。解体工事は大きな音が発生するので近隣住戸への配慮が大切です。

## 3.【ご自身の目ですべて確認できます】

構造や配管や下地を確認せずに購入する不安



説明員の立合いのもと、配管だけでなく専有部に面する構造躯体の状態も、ご確認いただけます。