

木のプロが選ぶ塗料 S-100（シリコーン系強撥水形塗料）



木と生きる幸福

 住友林業

■撥水性と潤滑性による防汚性

S-100の塗装面は、塗布直後は塗料の界面活性剤の影響で、接触角は大きくありませんが、屋外暴露時は強撥水といわれる 110° 以上の接触角となります。

黄砂、関東ローム赤土、都市型カーボンの粉塵を含む污水や、木毛セメント板からのアルカリ水、接合金物からの鉄イオン水などに起因する汚れ発生の抑制効果があります。

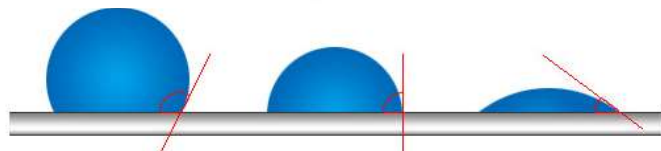
通常の樹脂塗料塗装面の静止摩擦係数 μ は0.4程度ですが、S-100の塗装面は0.2程度となり、高い潤滑性があります。

初期の泥などの付着を抑制すると同時に、暴露期間に、植栽の草花などが塗装面に接触した際に、表面の平滑性を維持できることも、（微細なキズは汚れ付着を誘発）付着物に起因する汚れ発生の抑制に繋がります。

強撥水

撥水

親水



■メンテナンス時に重ね塗りが可能

S-100は、界面活性剤を含んでいるため、重ね塗りが可能です。

微着色タイプであることから、重ね塗りしても色の変化が目立ちません。

水系で溶剤臭がしないこと、メンテナンス塗装時の周辺環境への影響を抑えることが可能です。



■防腐・防蟻処理との組み合わせで更に長寿命化が可能

公園遊具、木塀などで使用する場合には、防腐・防蟻処理木材にS-100を塗装することで長寿命化が可能となります。

※ご注意・・・不燃木材へ塗布すると白華現象(薬剤の結晶化で白くなる)が発生するため使用はお控えください。

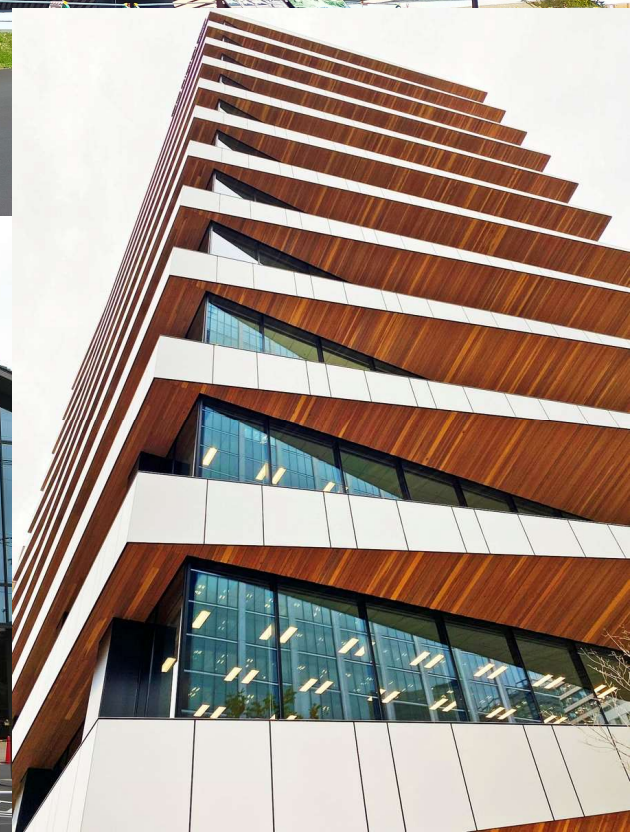
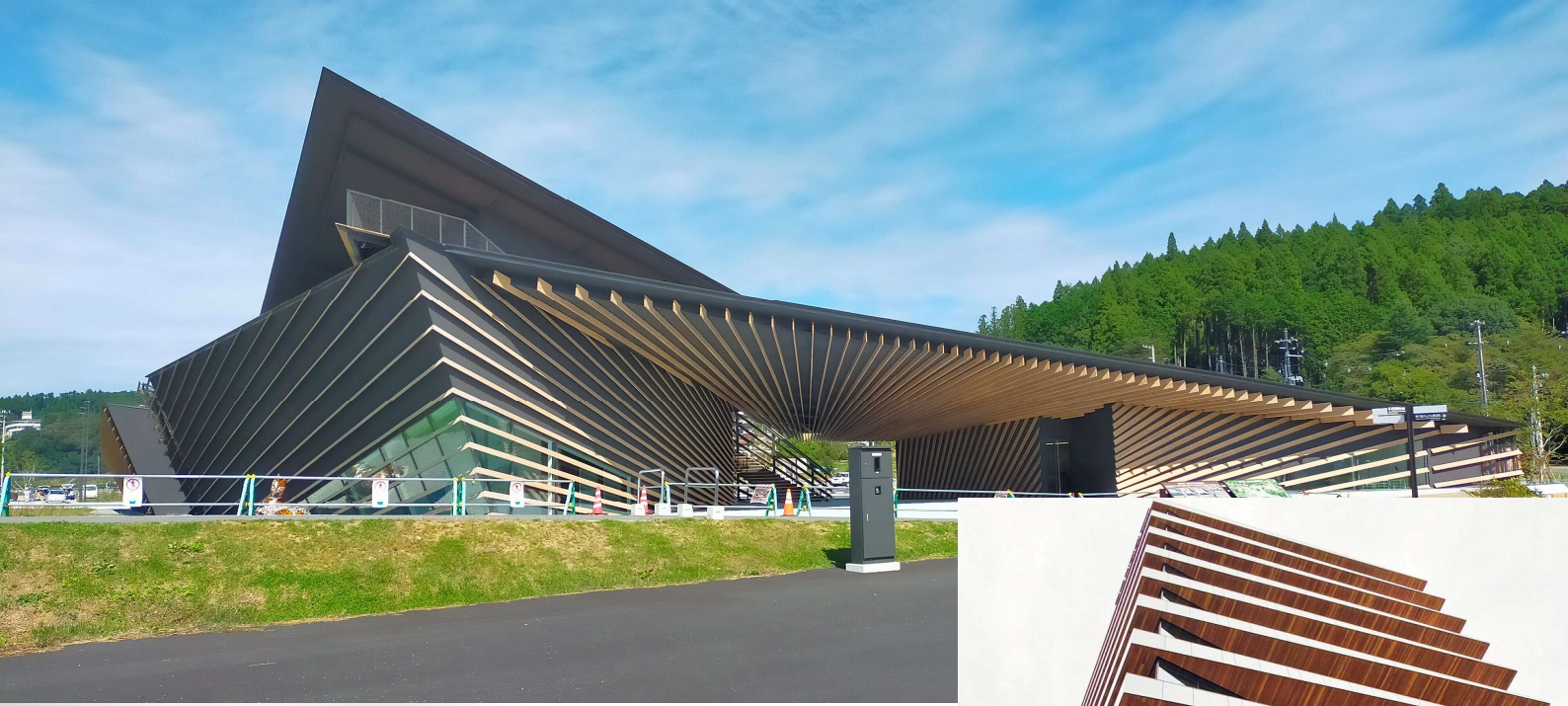
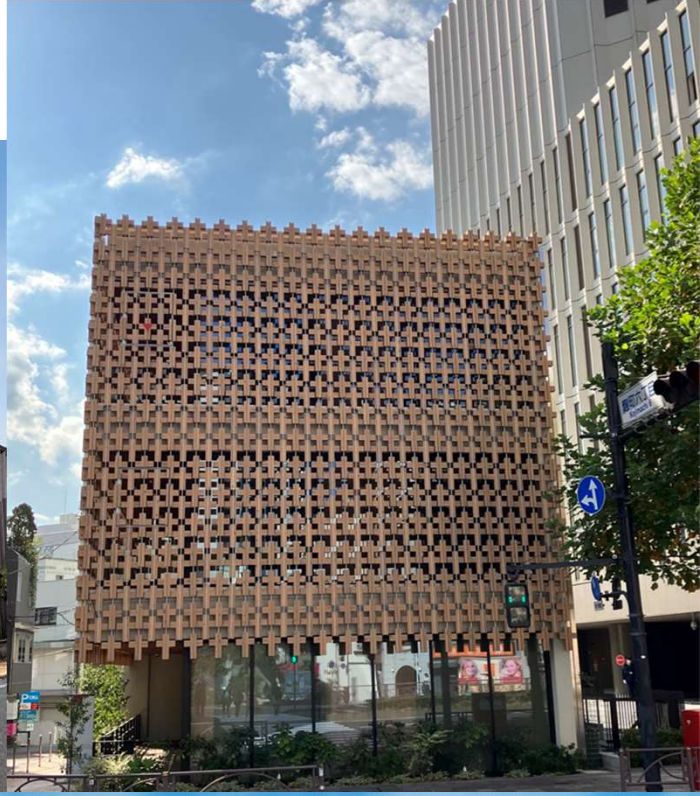


■ 施工事例 (四国)



砥部動物園
ボートレースチケットショップ阿波かもじま
フォレスターハウス
銀座に志かわ高知帯屋町店
牧野植物園

■ 施工事例



■ 施工事例

