

2016年09月28日

日本が誇る伝統産業・伝統工芸の世界、長く受け継がれる和心を未来へ
住友林業1社提供ミニ番組「和心百景(わごころひゃっけい)」
10月1日(土)からTBSテレビで放送開始

住友林業は2016年10月1日(土)からTBSテレビで放送開始となる新番組「和心百景」の協賛者として、1社提供しますのでお知らせいたします。

本番組は脈々と受け継がれてきた「日本の伝統技術」はもとより、「歴史」や「文化」、そこに込められた「職人の想い」に焦点をあてた伝統文化教養エンターテインメント番組です。

経済産業大臣指定の伝統的工芸品は2016年9月現在で各都道府県に1点以上、合計222点あります。近年では地方の過疎化や生活様式の変化などにより、国指定伝統工芸品の従事者は2013年に約6万8千人と、1979年と比べて約22万人減少。生産額は約1千億円(同4千400億円減)^{※1}となり、世界に誇る日本の伝統産業の衰退が危惧されています。

一方いま日本では、地方創生、地域活性化の取り組みが本格化し、地域や伝統に根ざした工芸品の価値、日本の伝統文化の象徴としての魅力など、そのポテンシャルにあらためて注目が集まっています。

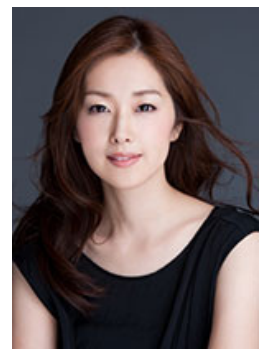
番組では、自然の恵みを活かし人々の暮らしを支えてきた地域産業や伝統工芸品に込められた想いを上質な映像と臨場感のある音声で表現。1つのテーマを3週にわたって取り上げ、産業の成り立ちや工芸品の特徴、職人の巧みな技と伝統の継承について紹介します。



創業320余年の住友林業グループは、木材資源を軸とした事業展開によって地域社会の活性化に努めてきました。本番組の提供を通じて過去から未来へと技術を継承することの大切さ、今こそ守るべき日本の資産を多くの視聴者へ発信するとともに、当社住宅事業の拠点となる全国287カ所^{※2}のモデルハウスで各地の伝統工芸品をインテリアとして取り扱うなど、地域に根ざした暮らしの創出と地方創生の一翼を担う文化の継承、和心の醸成に寄与してまいります。

■ 番組詳細

タイトル 和心百景(わごころひゃっけい)
放映日時 10月1日(土)より 毎週土曜日 21時54分～22時
※BS-TBSでは10月8日(土)同時刻よりスタート
放送局 TBSテレビ/BS-TBS
番組ナレーター 笛木優子(Yuko Fueki)
所属 株式会社オスカープロモーション
番組テーマ曲 「懐かしの里山へ」 作曲:葉加瀬太郎
放送地域 TBSテレビ地上波関東エリア、BS-TBS全国放送



笛木 優子

※1:伝統的工芸品産業振興協会調べ

※2:2016年9月1日時点

《リリースに関するお問い合わせ先》
住友林業株式会社
コーポレート・コミュニケーション室 大西・小川
TEL:03-3214-2270